

A natural world in miniature

# COLLECTA



Die ganze Welt der Spielfiguren

Oliver Zell - Spielwaren  
Jan-van-Werth-Str. 19  
41564 Kpaerst  
Tel 02131 / 38 67 011

# 2013



*Each prehistoric sculpture has been approved by Anthony Beeson, a well respected expert in palaeoimagery who is also an art librarian, archaeologist and collector, based in the City of Bristol, England.*

*Anthony Beeson.*

A natural world in miniature

**COLLECTA**

2013 sees CollectA enter its seventh year of existence in producing models of prehistoric fauna and flora. It continues in its mission to both educate and to provide the greatest amount of creative play with its models.

It will become evident on perusing this catalogue that we have reduced the number of new prehistoric models that we are issuing this year. This is not a sign that CollectA are any less committed to the series, but merely that, because of other commitments, I have been unable to produce the number of models that fans of our dinosaurs may be expecting. It is hoped, however, that what has been produced for this year will find favour with our collectors, and that 2014 will see things return to normal.

The 2013 Popular dinosaur range includes the recently discovered ceratopsian dinosaur *Diabloceratops*, together with the tyrannosaur *Daspletosaurus* in an unusual pose. These are joined by *Pachycephalosaurus* and *Diplodocus*. The Popular model, *Tyrannosaurus* with prey, has now been adapted with a terrain base that will join on to the Prehistoric Flora bases. In the Deluxe 1:40 range I am pleased to present an updated and improved model of *Parasaurolophus* that incorporates the heavier musculature suggested for hadrosaurs by the dinosaur mummy found in Dakota. In addition to this we are issuing a repainted version of the Deluxe *Ankylosaurus*. In the Prehistoric Animals range we introduce a model of the early elephant *Deinotherium* that we hope will find favour.

Wishing you all a happy and educational year of play and collecting.

Anthony Beeson



Deborah is a sculptor living in Southern California. As a sculptor, she observes the anatomy, movement and expressions of horses as well as their unique qualities that make each horse an individual.

*Deborah M. Bennett*


**Prehistoric Life Collection**

PG 006 - PG 064


**Horse Collection**

PG 065 - PG 094


**Farm Life Collection**


PG 095 - PG 0107


**Wild Life Collection**

PG 108 - PG 132


**Woodlands Collection**


PG 133 - PG 141


**Insects Collection**

PG 142 - PG 146


**Cats & Dogs Collection**

PG 147 - PG 157


**Sea Life Collection**





PG 158 - PG 167


**Wish List**

PG 168 - PG 171

**"BUILDING A NATURAL WORLD IN MINIATURE FOR COLLECTORS."**

**ANIMAL SCALE**

 SMALL
  MEDIUM
  LARGE
  X-LARGE

All our models are individually hand crafted to the highest standards and made with only the finest and safest materials. As part of our ongoing product improvement programme, we continually strive to improve and upgrade all our models in an effort to bring you the best possible collection. We hope you enjoy our models as much as we have enjoyed creating them. All our products are rigorously tested to ensure they meet the highest safety standards.

A natural world in miniature

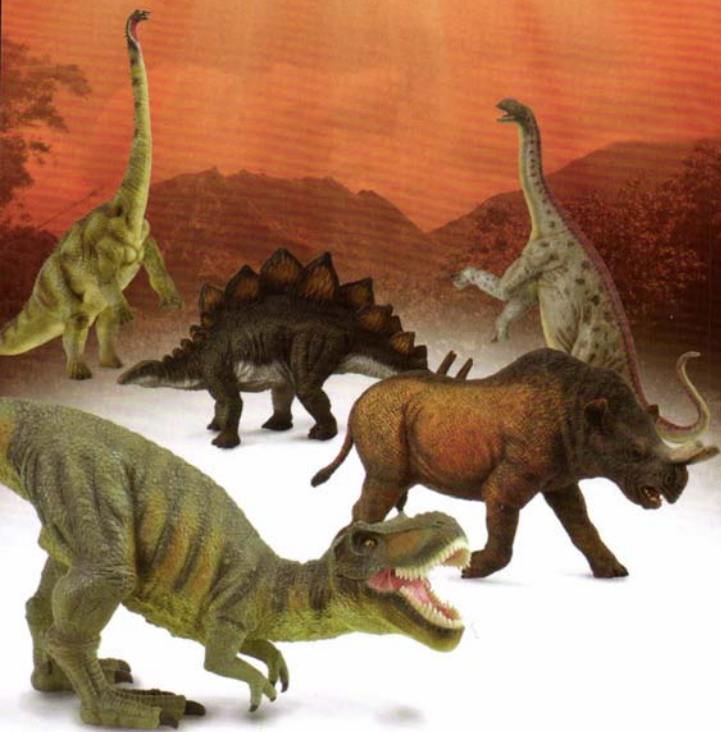
**COLLECTA**



2013

# PREHISTORIC LIFE

*COLLECTION*





**New**  
JAN  
2013

• 88594

**EN - Deinotherium - Deluxe 1:20 Scale**

NL - Deinotherium - Deluxe 1:20

FR - Deinotherium - Deluxe 1:20

IT - Deinotherium - Deluxe 1:20 Scale

ES - Deinotherium - Deluxe 1:20

PT - 1:20 Deinotherium (Ed. de Luxo)

DE - Deinotherium (Hauerelefant), Deluxe 1:20

GR - Ντινοθέριουμ Deluxe 1:20 κλίμακα

**L 23 x H 11 cm**

**L 9.1 x H 4.3 in**



**L 18 x H 15.5 cm**

**L 7.1 x H 6.1 in**

• 88313

**EN - Paraceratherium - Deluxe 1:20 Scale**

NL - Paraceratherium - Deluxe 1:20

FR - Paraceratherium - Deluxe 1:20

IT - Indricotherium - Deluxe 1:20

ES - Paraceratherium - Deluxe 1:20

PT - Paraceratherium - Versão Luxo

DE - Paraceratherium - Deluxe Massstab 1:20

GR - Παρακεραθέριουμ Deluxe 1:20 κλίμακα



L 18 x H 13.5 cm  
L 7.1 x H 5.3 in

• 88304

EN - Woolly Mammoth - Deluxe 1:20 Scale

NL - Wolharige Mammoot - Deluxe 1:20

FR - Mammouth Laineux - Deluxe 1:20

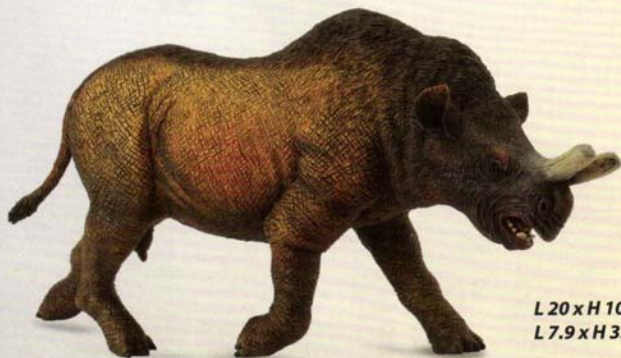
IT - Mammut - Deluxe 1:20

ES - Mamut Lanudo - Deluxe 1:20

PT - 1:20 Mamute (Ed. de Luxo)

DE - Wollhaarmammut - Deluxe Massstab 1:20

GR - Μαμούθ Deluxe 1:20 κλίμακα



L 20 x H 10 cm  
L 7.9 x H 3.9 in

• 88558

EN - Megacerops - Deluxe 1:20 Scale

NL - Megacerops - Deluxe 1:20

FR - Megacerops - Deluxe 1:20

IT - Megacerops - Deluxe 1:20

ES - Megacerops - Deluxe 1:20

PT - Megacerops (Ed. de Luxo)

DE - Megacerops - Deluxe 1:20

GR - Μεγκασέρσις Deluxe 1:20 κλίμακα

PREHISTORIC  
LIFE

DELUXE PREHISTORIC LIFE COLLECTION



**L 6 x H 7 cm**  
**L 2.4 x H 2.8 in**

• 88527  
**EN - Neanderthal Woman**  
NL - neanderthaler vrouw  
FR - Néandertalienne  
IT - Donna di Neanderthal  
ES - Mujer de Neandertal  
PT - Mulher de Neandertal  
DE - Neanderthaler Frau  
GR - Γυναίκα Νεάντερταλ



**L 8.5 x H 5 cm**  
**L 3.3 x H 2 in**

• 88333  
**EN - Woolly Mammoth Calf**  
NL - Mammoetkalf  
FR - Mammouth Bébé  
IT - Mammut Cucciolo  
ES - Cría de Mamut Lanudo  
PT - Cría de Mamute  
DE - Wollhaarmammut Kalb  
GR - Μαμούθ Μωρό



**L 11 x H 8 cm**  
**L 4.3 x H 3.1 in**

• 88526  
**EN - Neanderthal Man**  
NL - neanderthaler man  
FR - Néandertalien  
IT - Uomo di Neanderthal  
ES - Hombre de Neandertal  
PT - Homem de Neandertal  
DE - Neanderthaler Mann  
GR - Αντρας Νεάντερταλ

• 88303  
**EN - Smilodon**  
NL - Sabeltandtijger  
FR - Tigre à Dents de Sabre  
IT - Smilodon  
ES - Smilodon  
PT - Smilodon  
DE - Smilodon  
GR - Σμιλόδοντας



**L 11.5 x H 6.5 cm**  
**L 4.5 x H 2.6 in**



• 89157  
**Nigersaurus**  
Deluxe Window Box



• 88308  
**EN - Nigersaurus - Deluxe 1:20 Scale**  
NL - Nigersaurus - Deluxe 1:20  
FR - Nigersaure - Deluxe 1:20  
IT - Nigersaurus - Deluxe 1:20  
ES - Nigersaurus - Deluxe 1:20  
PT - 1:20 Nigersaurus (Ed. de Luxo)  
DE - Nigersaurus - Deluxe Massstab 1:20  
GR - Νιγκέσσαυρος Deluxe 1:20 κλίμακα

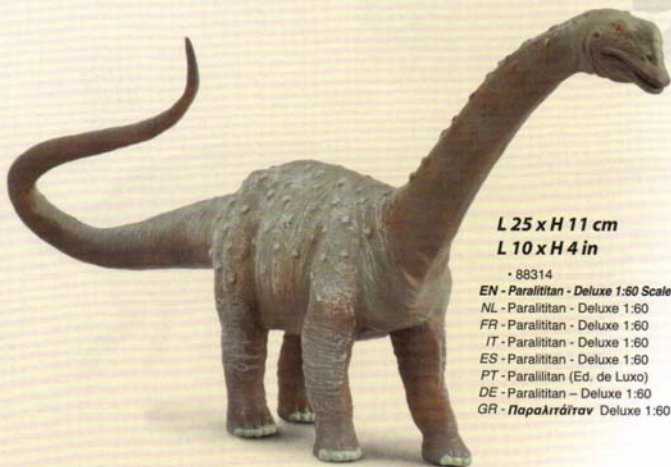
**L 32 x H 12.5 cm**  
**L 12.5 x H 5 in**



• 88407  
**EN - Velociraptor - Deluxe 1:6 Scale**  
NL - Velociraptor - Deluxe 1:6  
FR - Velociraptor - Deluxe 1:6  
IT - Velociraptor - Deluxe scala 1:6  
ES - Velociraptor - Deluxe 1:6  
PT - 1:6 Velociraptor (Ed. de Luxo)  
DE - Velociraptor - Deluxe Massstab 1:6  
GR - Βελοσιράπτορας - Deluxe 1:6 Κλίμακα

**L 31.4 x H 12.1 cm**  
**L 12.4 x H 4.8 in**

• 89207  
**Velociraptor**  
Deluxe Window Box



**L 25 x H 11 cm**

**L 10 x H 4 in**

• 88314

*EN - Paralititan - Deluxe 1:60 Scale*

*NL - Paralititan - Deluxe 1:60*

*FR - Paralititan - Deluxe 1:60*

*IT - Paralititan - Deluxe 1:60*

*ES - Paralititan - Deluxe 1:60*

*PT - Paralititan (Ed. de Luxo)*

*DE - Paralititan - Deluxe 1:60*

*GR - Παραλιτάιταν Deluxe 1:60*



**L 19.5 x H 14.5 cm**

**L 7.7 x H 5.7 in**

• 88465

*EN - Kelenken - Deluxe 1:20 Scale*

*NL - Kelenken - Deluxe 1:20*

*FR - Kelenken - Deluxe 1:20*

*IT - Kelenken - Deluxe 1:20*

*ES - Keleken - Deluxe 1:20*

*PT - Kelenken (Ed. de Luxo)*

*DE - Kelenken - Deluxe 1:20*

*GR - Κελέκεν Deluxe 1:20 κλίμακα*



• 89577  
**Parasaurolophus**  
 Deluxe Window Box

**New**  
 MAY  
 2013



• 88627

**EN - Parasaurolophus - Deluxe 1:40 Scale**  
 NL - Parasaurolophus - Deluxe 1:40  
 FR - Parasaurolophus - Deluxe 1:40  
 IT - Parasaurolophus - Deluxe 1:40 Scale  
 ES - Parasaurolophus - Deluxe 1:40  
 PT - 1:40 Parasaurolophus (Ed. De Luxo)  
 DE - Parasaurolophus - Deluxe 1:40  
 GR - Παρασαυρολόφους Deluxe 1:40 κλίμακα

**L 34.7 x H 10 cm**  
**L 13.7 x H 3.9 in**



**L 29 x H 11 cm**  
**L 11.6 x H 4.4 in**

• 88525

**EN - Neovenator - Deluxe 1:40 Scale**  
 NL - Neovenator - Deluxe 1:40  
 FR - Neovenator - Deluxe 1:40  
 IT - Neovenator - Deluxe 1:40  
 ES - Neovenator Deluxe 1:40  
 PT - 1:40 Neovenator  
 DE - Neovenator Deluxe Massstab 1:40  
 GR - Νεοβενάτορ Deluxe 1:40 κλίμακα



• 89452  
**Neovenator**  
 Deluxe Window Box

**DELUXE PREHISTORIC LIFE COLLECTION**

Mini paleontologist "Sir Arthur" as the size gauge for the Dinosaurs

• 88251

**EN - Tyrannosaurus Rex - Deluxe 1:40 Scale**

NL - Tyrannosaurus Rex - Deluxe 1:40

FR - Tyrannosaure - Deluxe 1:40

IT - Tyrannosaurus Rex - Deluxe 1:40

ES - Tyrannosaurus Rex - Deluxe 1:40

PT - 1:40 Tiranossauro Rex (Ed. de Luxo)

DE - Tyrannosaurus Rex - Deluxe Massstab 1:40

GR - **Τυρανόσαυρος Ρέξ** Deluxe 1:40 κλίμακα

**L 29.5 x H 15 cm**

**L 11.6 x H 6 in**



• 89163

**Tyrannosaurus Rex**  
Deluxe Window Box



**L 30 x H 16 cm**

**L 11.8 x H 6.3 in**

• 88557

**EN - Deinocheirus - Deluxe 1:40 Scale**

NL - Deinocheirus - Deluxe 1: 40

FR - Deinocheirus - Deluxe 1: 40

IT - Deinocheirus - Deluxe 1: 40 Scale

ES - Deinocheirus Deluxe 1:40

PT - 1:40 Deinocheirus

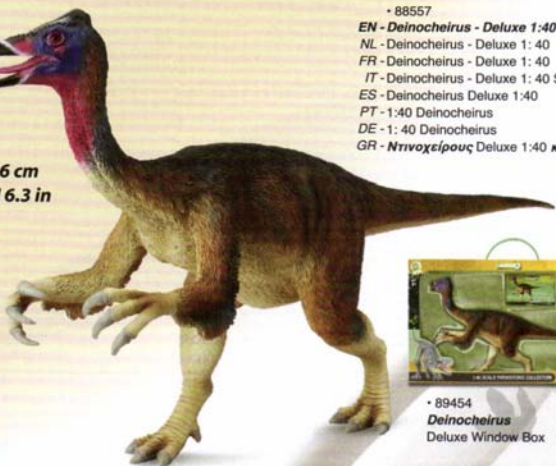
DE - 1: 40 Deinocheirus

GR - **Ντινοχείρους** Deluxe 1:40 κλίμακα



• 89454

**Deinocheirus**  
Deluxe Window Box



**L 39 x H 11.5 cm**

**L 15 x H 4.5 in**

• 88246

**EN - Agustinia - Deluxe 1:40 Scale**

NL - Agustinia - Deluxe 1:40

FR - Agustinia - Deluxe 1:40

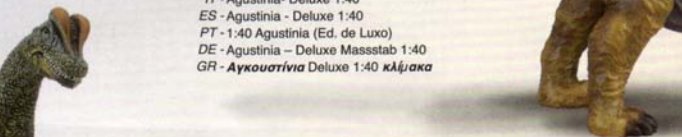
IT - Agustinia - Deluxe 1:40

ES - Agustinia - Deluxe 1:40

PT - 1:40 Agustinia (Ed. de Luxo)

DE - Agustinia - Deluxe Masstab 1:40

GR - Αγκουστίνια Deluxe 1:40 κλίμακα



• 88405

**EN - Brachiosaurus - Deluxe 1:40 Scale**

NL - Brachiosaurus - Deluxe 1:40

FR - Brachiosaure - Deluxe 1:40

IT - Brachiosauro - Deluxe scala 1:40

ES - Brachiosaurus - Deluxe 1:40

PT - 1:40 Braquiossauro (Ed. de Luxo)

DE - Brachiosaurus - Deluxe Masstab 1:40

GR - Βραχιόσαυρος - Deluxe 1:40 Κλίμακα

**L 27.5 x H 28.5 cm**

**L 10.9 x H 11.2 in**





• 89164  
**Agustinia**  
 Deluxe Window Box



**New**  
 MAY  
 2013

**L 25 x H 10 cm**  
**L 10 x H 3.9 in**

• 88639

**EN - Ankylosaurus - Deluxe 1:40 Scale**

NL - Ankylosaurus - Deluxe 1:40

FR - Ankylosaurus - Deluxe 1:40

IT - Ankylosaurus - Deluxe 1:40 Scale

ES - Ankylosaurus - Deluxe 1:40

PT - 1:40 Anquilossauro (Ed. de Luxo)

DE - Ankylosaurus - Deluxe 1:40

GR - Ανκυλόσαυρος Deluxe 1:40 κλίμακα

• 89576  
**Ankylosaurus**  
 Deluxe Window Box





• 89295  
**Rhomaleosaurus**  
Deluxe Window Box

**L 30 x H 5 cm**  
**L 11.8 x H 2 in**



• 88440

- EN - Rhomaleosaurus - Deluxe 1:40 Scale**
- NL - Rhomaleosaurus - Deluxe 1:40**
- FR - Rhomaleosauro - Deluxe 1:40**
- IT - Romaleosauro - Deluxe Scala 1:40**
- ES - Rhomaleosaurus - 1:40 Deluxe**
- PT - 1:40 Romaleosauro (Ed. de Luxo)**
- DE - Rhomaleosaurus - Deluxe Massstab 1:40**
- GR - Ρομαλέσσαυρος Deluxe 1:40 κλίμακα**



• 89453  
**Amargasaurus**  
Deluxe Window Box

**L 28 x H 11.5 cm**  
**L 11 x H 4.5 in**



• 88556

- EN - Amargasaurus - Deluxe 1:40 Scale**
- NL - Amargasaurus - Deluxe 1: 40**
- FR - Amargasaurus - Deluxe 1: 40**
- IT - Amargasaurus - Deluxe 1: 40**
- ES - Amargasaurus Deluxe 1:40**
- PT - 1:40 Amargassauro**
- DE - 1: 40 Amargasaurus**
- GR - Αμαργάσσαυρος Deluxe 1:40 κλίμακα**



• 89366  
**Jobaria**  
Deluxe Window Box



- 88395  
**EN - Jobaria - Deluxe 1:40 Scale**  
**NL - Jobaria-Deluxe 1:40**  
**FR - Jobaria-Deluxe 1:40**  
**IT - Jobaria - Deluxe scala 1:40**  
**ES - Jobaria - Deluxe 1:40**  
**PT - 1:40 Jobaria (Ed. de Luxo)**  
**DE - Jobaria - Deluxe Massstab 1:40**  
**GR - Τζομπάρια - Deluxe 1:40 Κλίμακα**

**L 23 x H 29.5 cm**  
**L 9 x H 11.8 in**

• 89165  
**Spinosaurus**  
 Deluxe Window Box



**L 32 x H 16 cm**  
**L 12.5 x H 6.3 in**

• 88250  
**EN - Spinosaurus - Deluxe 1:40 Scale**  
**NL - Spinosaurus - Deluxe 1:40**  
**FR - Spinozaure - Deluxe 1:40**  
**IT - Spinosaurus - Deluxe 1:40**  
**ES - Spinosaurus - Deluxe 1:40**  
**PT - 1:40 Espinosauro (Ed. de Luxo)**  
**DE - Spinosaurus - Deluxe Massstab 1:40**  
**GR - Σπινόσαυρος Deluxe 1:40 κλίμακα**



• 89158  
**Hylaeosaurus**  
 Deluxe Window Box



**L 25 x H 9 cm**  
**L 10 x H 3.5 in**

• 88305  
**EN - Hylaeosaurus - Deluxe 1:40 Scale**  
**NL - Hylaeosaurus - Deluxe 1:40**  
**FR - Hylaeosaure - Deluxe 1:40**  
**IT - Hylaeosaurus - Deluxe 1:40**  
**ES - Hylaeosaurus - Deluxe 1:40**  
**PT - 1:40 Hylaeosauro (Ed. de Luxo)**  
**DE - Hylaeosaurus - Deluxe Massstab 1:40**  
**GR - Χαϊλαεόσαυρος Deluxe 1:40 κλίμακα**

• 89365  
**Dacentrurus**  
Deluxe Window Box



**L 26 x H 16.5 cm**  
**L 10.2 x H 6.5 in**

• 88514  
**EN - Dacentrurus - Deluxe 1:40 Scale**  
**NL - Dacentrurus - Deluxe 1:40**  
**FR - Dacentrurus - Deluxe 1:40**  
**IT - Dacentrurus - Deluxe Scala 1:40**  
**ES - Dacentrurus - 1:40 Deluxe**  
**PT - 1:40 Dacentrurus (Ed. de Luxo)**  
**DE - Dacentrurus - Deluxe Massstab 1:40**  
**GR - Ντασεντρώρους Deluxe 1:40 κλίμακα**



• 89159  
**Baryonyx**  
Deluxe Window Box



**L 26 x H 11 cm**  
**L 10 x H 4 in**



• 88248  
**EN - Baryonyx - Deluxe 1:40 Scale**  
**NL - Baryonyx - Deluxe 1:40**  
**FR - Baryonyx - Deluxe 1:40**  
**IT - Baryonyx - Deluxe 1:40**  
**ES - Baryonyx - Deluxe 1:40**  
**PT - 1:40 Barionix (Ed. de Luxo)**  
**DE - Baryonyx - Deluxe Massstab 1:40**  
**GR - Μπαριονύξ Deluxe 1:40 κλίμακα**



L 36 x H 12 cm  
L 14 x H 4.7 in



• 89160  
**Pteranodon**  
Deluxe Window Box

• 88249

- EN - Pteranodon - Deluxe 1:40 Scale
- NL - Pteranodon - Deluxe 1:40
- FR - Pteranodon - Deluxe 1:40
- IT - Pteranodon - Deluxe 1:40
- ES - Pteranodon - Deluxe 1:40
- PT - 1:40 Pteranodon (Ed. de Luxo)
- DE - Pteranodon - Deluxe Massstab 1:40
- GR - Πτερόσαυρος Deluxe 1:40 κλίμακα



L 24 x H 8.2 cm  
L 9.5 x H 3.2 in



• 89162  
**Scelidosaurus**  
Deluxe Window Box

• 88343

- EN - Scelidosaurus - Deluxe 1:40 Scale
- NL - Scelidosaurus - Deluxe 1:40
- FR - Scelidosaur - Deluxe 1:40
- IT - Scelidosaurus - Deluxe 1:40
- ES - Scelidosaurus - Deluxe 1:40
- PT - 1:40 Celidossauo (Ed. de Luxo)
- DE - Scelidosaurus - Deluxe Massstab 1:40
- GR - Σκελιδόσαυρος Deluxe 1:40 κλίμακα

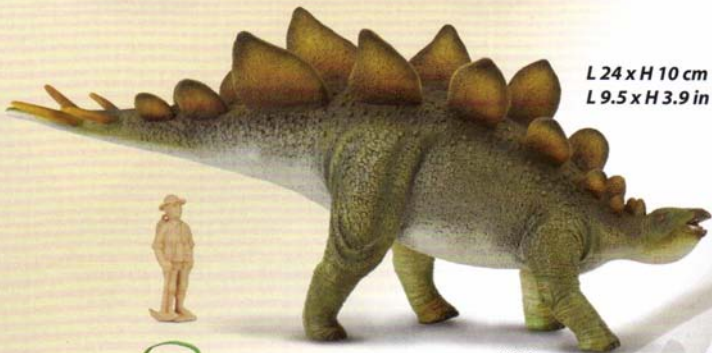
• 89451  
**Triceratops**  
Deluxe Window Box



**L 29 x H 14 cm**  
**L 11.4 x H 5.6 in**

• 88577

**EN - Triceratops - Deluxe 1:40 Scale**  
**NL - Triceratops - Deluxe 1:40**  
**FR - Triceratops - Deluxe 1:40**  
**IT - Triceratops - Deluxe 1:40 Scale**  
**ES - Triceratops Deluxe 1:40**  
**PT - 1:40 Tricerátoto (Ed. de Luxo)**  
**DE - Triceratops - Deluxe Massstab 1:40**  
**GR - Τρικέρατος Deluxe 1:40 κλίμακα**



**L 24 x H 10 cm**  
**L 9.5 x H 3.9 in**

• 88353

• 89166  
**Stegosaurus**  
Deluxe Window Box



**EN - Stegosaurus - Deluxe 1:40 Scale**  
**NL - Stegosaurus - Deluxe 1:40**  
**FR - Stegosaur - Deluxe 1:40**  
**IT - Stegosaurus - Deluxe 1:40**  
**ES - Stegosaurus - Deluxe 1:40**  
**PT - 1:40 Estegossauro (Ed. de Luxo)**  
**DE - Stegosaurus - Deluxe Massstab 1:40**  
**GR - Στεγόσαυρος Deluxe 1:40 κλίμακα**



• 88559

**EN - Triceratops - Deluxe 1:15 Scale**

NL - 1:15 Triceratops

FR - 1:15 Triceratops

IT - 1:15 Triceratops

ES - Triceratops - Deluxe 1:15

PT - 1:15 Tricerátopo

DE - 1:15 Triceratops

GR - Τρικέρατος Deluxe 1:15 κλίμακα

**L 70 x H 28.5 cm**

**L 27.6 x H 11.2 in**



**L 93 x H 44 cm**

**L 36.5 x H 17.3 in**

• 88255

**EN - Tyrannosaurus Rex - Deluxe 1:15 Scale**

NL - Tyrannosaurus Rex - Deluxe 1:15

FR - Tyrannosaure - Deluxe 1:15

IT - Tyrannosaurus Rex - Deluxe 1:15

ES - Tyrannosaurus Rex - Deluxe 1:15

PT - 1:15 Tiranossauro Rex (Ed. de Luxo)

DE - Tyrannosaurus Rex - Deluxe Massstab 1:15

GR - Τυράννoσαυρος Ρέξ Deluxe 1:15 κλίμακα

• 89450  
**Triceratops**  
Deluxe Carry Box



• 89309  
**Tyrannosaurus Rex**  
Deluxe Carry Box





• 89332  
**EN - 12" Cycad Tree**  
 NL - Palmvarens - Deluxe  
 FR - Cycadophyta - Deluxe  
 IT - Cycadophyta - Deluxe  
 ES - Palmera Cycad - Deluxe  
 PT - Cicadácea com 30,48cm (Ed. de Luxo)  
 DE - Palmfarn (30 cm hoch) - Deluxe  
 GR - 12" **Σίκαντ Δέντρο** Deluxe

**L 21 x H 29 cm**  
**L 8.3 x H 11.4 in**



**L 19 x H 25 cm**  
**L 7.5 x H 9.8 in**

• 89329  
**EN - 10" Ginkgo Biloba Tree**  
 NL - 10" Ginkgo Biloba - Deluxe  
 FR - 10" Ginkgo Biloba - Deluxe  
 IT - 10" Ginkgo Biloba - Deluxe  
 ES - Árbol Ginkgo Biloba - Deluxe  
 PT - Árvore de Ginkgo Biloba com 25,4cm (Ed. de Luxo)  
 DE - Ginkgobaum (25 cm hoch) - Deluxe  
 GR - 10" **Τζίνγκο Μπιλόμα Δέντρο** Deluxe





• 89400  
**EN - Williamsonia**  
**NL - Williamsonia**  
**FR - Williamsonia**  
**IT - Williamsonia**  
**ES - Williamsonia**  
**PT - Williamsonia (planta pré-histórica)**  
**DE - Williamsoniaceae**  
**GR - Γουίλιαμσόνια**

**L 8 x H 13 cm**  
**L 3.1 x H 5.1 in**



• 89403  
**EN - Monanthesia & Cycadeoidea**  
**NL - Monanthesia & Cycadeoidea**  
**FR - Monanthesia & Cycadeoidea**  
**IT - Monanthesia & Cycadeoidea**  
**ES - Monanthesias y Cycadeoideas**  
**PT - Monanthesia e Cycadeoidea (planta pré-histórica)**  
**DE - Monanthesia & Cycadeoidea**  
**GR - Μονανθέσια & Σικαντεοϊντέα**

**L 9 x H 9.5 cm**  
**L 3.5 x H 3.7 in**



• 88530  
 EN - *Koreaceratops* Family  
 NL - *Koreaceratops* Familie  
 FR - Famille de *koreaceratops*  
 IT - Famigli di *Koreaceratops*  
 ES - Familia de *Koreaceratops*  
 PT - Família de *Koreaceratops*  
 DE - *Koreaceratops* Familie  
 GR - Κορεασεράτοψ Οικογένεια



L 9 x H 4 cm  
 L 3.5 x H 1.6 in

• 88524  
 EN - *Hypsilophodon* Family  
 NL - *Hypsilophodon* Familie  
 FR - Famille d'*hypsilophodon*  
 IT - Famiglia di *Hys*  
 ES - Familia de *Hypsilophodon*  
 PT - Família de *Hypsilophodonts*  
 DE - *Hypsilophodon* Familie  
 GR - Χιψιλοφόντων Οικογένεια

L 11 x H 4 cm  
 L 4.3 x H 1.6 in



• 88513  
*EN - Plateosaurus*  
*NL - Plateosaurus*  
*FR - Plateosaure*  
*IT - Plateosauro*  
*ES - Plateosaurus*  
*PT - Plateossauro*  
*DE - Plateosaurus*  
*GR - Πλατεόσαυρος*

**L 15.5 x H 14.5 cm**  
**L 6.1 x H 5.7 in**



• 88238  
*EN - Ouranosaurus*  
*NL - Ouranosaurus*  
*FR - Ouranosure*  
*IT - Ouranosaurus*  
*ES - Ouranosaurus*  
*PT - Ouranossauro*  
*DE - Ouranosaurus*  
*GR - Ουρανόσαυρος*

**L 14.5 x H 6.5 cm**  
**L 5.7 x H 2.6 in**



L 15 x H 8 cm  
L 5.9 x H 3.1 in

New  
JAN  
2013

• 88593  
EN - Diabloceratops  
NL - Diabloceratops  
FR - Diabloceratops  
IT - Diabloceratops  
ES - Diabloceratops  
PT - Diabloceratops  
DE - Diabloceratops  
GR - Ντιαμπλοσεράτοπος



L 18.5 x H 6.5 cm  
L 7.3 x H 2.6 in

• 88240  
EN - Rebbachisaurus  
NL - Rebbachisaurus  
FR - Rebbachisaure  
IT - Rebbachisaurus  
ES - Rebbachisaurus  
PT - Rebbachisaurus  
DE - Rebbachisaurus  
GR - Ρεμπάχισαυρος



• 88555  
EN - Rajasaurus  
NL - Rajasaurus  
FR - Rajasaurus  
IT - Rajasaurus  
ES - Rajasaurus  
PT - Rajassauo  
DE - Rajasaurus  
GR - Ρατζάσαυρος

L 17 x H 7 cm  
L 6.7 x H 2.8 in



PREHISTORIC  
LIFE



**L 24 x H 8 cm**  
**L 9.4 x H 3.1 in**

• 88573

**EN - Tyrannosaurus Rex with Prey - Struthiomimus**

**NL - T-rex met prooi - Struthiomimus**

**FR - T-rex avec proie - Struthiomimus**

**IT - T-Rex con preda**

**ES - Tyrannosaurus Rex con presa de Struthiomimus**

**PT - Tiranossauro Rex com a presa Struthiomimus**

**DE - Tyrannosaurus Rex mit Beute - Struthiomimus**

**GR - Τυρανόσαυρος Ρέξ με θύραμα - Στρουθιόμιμος**





**L 18 x H 8.5 cm**  
**L 7.1 x H 3.3 in**

• 88036  
EN - Tyrannosaurus Rex  
NL - Tyrannosaurus Rex  
FR - Tyrannosaure  
IT - Tyrannosaurus Rex  
ES - Tyrannosaurus Rex  
PT - Tiranossauro Rex  
DE - Tyrannosaurus Rex  
GR - Τυρανόσαυρος Ρέξ



**L 18 x H 6 cm**  
**L 7.1 x H 2.4 in**

• 88528  
EN - Dino Prey - Triceratops  
NL - Dino Prooi - Dode Triceratops  
FR - Dino proies - Triceratops mort  
IT - Morte di un Triceratops  
ES - Triceratops herido  
PT - Cria de Tricerátopo  
DE - Dino Beute - toter Triceratops  
GR - Θύμα Δεινόσαυρου - Νεκρός Τρικεράτοψ



**L 17 x H 9 cm**  
**L 6.7 x H 3.5 in**

• 88576  
EN - Stegosaurus  
NL - Stegosaurus  
FR - Stegosaurus  
IT - Stegosaurus  
ES - Stegosaurus  
PT - Estegossauro  
DE - Stegosaurus  
GR - Στεγόσαυρος

**L 19 x H 8 cm**  
**L 7.5 x H 3.1 in**

• 88037  
**EN - Triceratops**  
**NL - Triceratops**  
**FR - Triceratops**  
**IT - Triceratops**  
**ES - Triceratops**  
**PT - Tricerátopo**  
**DE - Triceratops**  
**GR - Τρικέρατος**



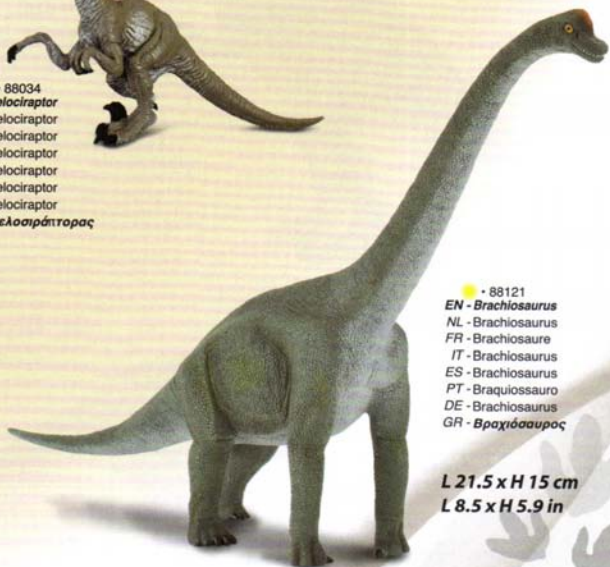
**L 10 x H 6 cm**  
**L 3.9 x H 2.4 in**

• 88034  
**EN - Velociraptor**  
**NL - Velociraptor**  
**FR - Velociraptor**  
**IT - Velociraptor**  
**ES - Velociraptor**  
**PT - Velociraptor**  
**DE - Velociraptor**  
**GR - Βελοσιράπιτορας**



• 88121  
**EN - Brachiosaurus**  
**NL - Brachiosaurus**  
**FR - Brachiosaure**  
**IT - Brachiosaurus**  
**ES - Brachiosaurus**  
**PT - Braquiossauro**  
**DE - Brachiosaurus**  
**GR - Βραχιόσσαυρος**

**L 21.5 x H 15 cm**  
**L 8.5 x H 5.9 in**



**New**  
MAY  
2013

L 16.6 x H 5.7 cm

L 6.5 x H 2.2 in



• 88628

- EN - *Daspletosaurus*
- NL - *Daspletosaurus*
- FR - *Daspletosaure*
- IT - *Daspletosaurus*
- ES - *Daspletosaurus*
- PT - *Daspletossauro*
- DE - *Daspletosaurus*
- GR - *Ντασπλετόσαυρος*

L 13.5 x H 9 cm

L 5.3 x H 3.5 in



• 88317

- EN - *Megalosaurus*
- NL - *Megalosaurus*
- FR - *Megalosaure*
- IT - *Megalosaurus*
- ES - *Megalosaurus*
- PT - *Megalossauro*
- DE - *Megalosaurus*
- GR - *Μεγαλόσαυρος*

• 88252

- EN - *Dracorex*
- NL - *Dracorex*
- FR - *Dracorex*
- IT - *Dracorex*
- ES - *Dracorex*
- PT - *Dracorex*
- DE - *Dracorex*
- GR - *Ντράκορεξ*



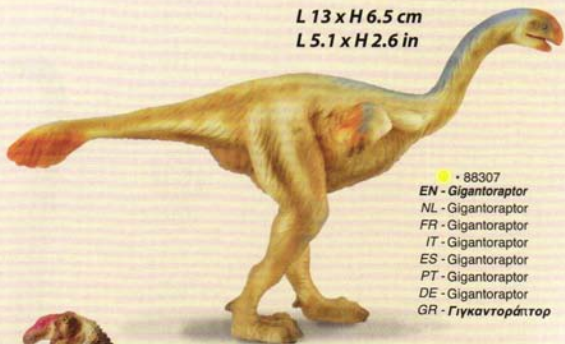
L 13 x H 6.5 cm

L 5.1 x H 2.6 in

PREHISTORIC LIFE

L 13 x H 6.5 cm

L 5.1 x H 2.6 in



• 88307

EN - *Gigantoraptor*

NL - *Gigantoraptor*

FR - *Gigantoraptor*

IT - *Gigantoraptor*

ES - *Gigantoraptor*

PT - *Gigantoraptor*

DE - *Gigantoraptor*

GR - *Γιγκαντοράπτορ*

• 88547

EN - *Argentinosaurus*

NL - *Argentinosaurus*

FR - *Argentinosaurus*

IT - *Argentinosaurus*

ES - *Argentinosaurus*

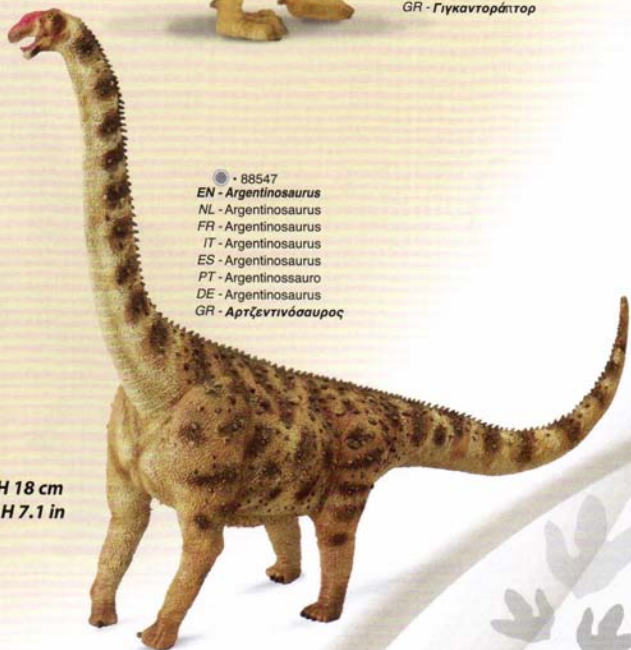
PT - *Argentinosaurus*

DE - *Argentinosaurus*

GR - *Αρτζεντινόσαυρος*

L 24 x H 18 cm

L 9.4 x H 7.1 in





**New**

JAN  
2013

- 88622
- EN - *Diplodocus*
- NL - *Diplodocus*
- FR - *Diplodocus*
- IT - *Diplodocus*
- ES - *Diplodocus*
- PT - *Diplodocus*
- DE - *Diplodocus*
- GR - Διπλοδόχος

L 19 x H 23.8 cm  
L 7.5 x H 9.4 in



PREHISTORIC  
LIFE



**L 14 x H 5 cm**  
**L 5.5 x H 2 in**

• 88339  
**EN - Muttaborrasaurus**  
**NL - Muttaborrasaurus**  
**FR - Muttaborrasaure**  
**IT - Muttaborrasaurus**  
**ES - Muttaborrasaurus**  
**PT - Muttaborrasauro**  
**DE - Muttaborrasaurus**  
**GR - Μουταμπουράσαυρος**

**L 14.5 x H 5 cm**  
**L 5.7 x H 2 in**



• 88239  
**EN - Polacanthus**  
**NL - Polacanthus**  
**FR - Polacanthus**  
**IT - Polacanthus**  
**ES - Polacanthus**  
**PT - Polacanto**  
**DE - Polacanthus**  
**GR - Πολάκανθους**



• 88253  
**EN - Cetiosaurus**  
**NL - Cetiosaurus**  
**FR - Cetiosaure**  
**IT - Cetiosaurus**  
**ES - Cetiosaurus**  
**PT - Cetiossauro**  
**DE - Cetiosaurus**  
**GR - Σειτίσαυρος**

**L 22 x H 6 cm**  
**L 8.7 x H 2.4 in**

**New**  
MAY  
2013



**L 12.8 x H 5.7 cm**  
**L 5 x H 2.2 in**

• 88629  
EN - Pachycephalosaurus  
NL - Pachycephalosaurus  
FR - Pachycephalosaure  
IT - Pachycephalosaurus  
ES - Pachycephalosaurus  
PT - Paquicefalossauro  
DE - Pachycephalosaurus  
GR - Παχυσεφαλόσαυρος

• 88531  
EN - Mapusaurus  
NL - Mapusaurus  
FR - Mapusaurus  
IT - Mapusaurus  
ES - Mapusaurus  
PT - Mapussauro  
DE - Mapusaurus  
GR - Μαπούσαυρος




**L 26 x H 7 cm**  
**L 10.2 x H 2.8 in**



**L 16 x H 6.5 cm**  
**L 6.3 x H 2.6 in**

• 88221  
EN - Becklespinax  
NL - Becklespinax  
FR - Becklespinax  
IT - Becklespinax  
ES - Becklespinax  
PT - Becklespinax  
DE - Becklespinax  
GR - Μπεκλεσπίναξ



L 21 x H 7.5 cm

L 8.3 x H 3 in

• 88511

EN - *Ornithocheirus*

NL - *Ornithocheirus*

FR - *Ornithocheirus*

IT - *Ornithocheirus*

ES - *Ornithocheirus*

PT - *Ornithocheiro*

DE - *Ornithocheirus*

GR - *Ορνιθοχείρως*



• 88522

EN - *Utahceratops*

NL - *Utahceratops*

FR - *Utahceratops*

IT - *Utahceratops*

ES - *Utahceratops*

PT - *Utahceratops*

DE - *Utahceratops*

GR - *Ουταχεράταψ*

L 14 x H 7 cm

L 5.5 x H 2.8 in



L 13 x H 5 cm

L 5.1 x H 2 in

• 88400

EN - Kentrosaurus

NL - Kentrosaurus

FR - Kentrosaure

IT - Kentrosauro

ES - Kentrosaurus

PT - Kentrossauro

DE - Kentrosaurus

GR - Κεντρόσαυρος



• 88529

EN - Therizinosaurus

NL - Therizinosaurus

FR - Therizinosaurus

IT - Therizinosaurus

ES - Therizinosaurus

PT - Therizinosauro

DE - Therizinosaurus

GR - Θεριζινόσαυρος

L 15 x H 12 cm

L 5.9 x H 4.7 in



L 14 x H 4.5 cm

L 5.5 x H 1.8 in

• 88361

EN - Tenontosaurus

NL - Tenontosaurus

FR - Tenontosaurus

IT - Tenontosaurus

ES - Tenontosaurus

PT - Tenontossauro

DE - Tenontosaurus

GR - Τενοντόσαυρος



L 13.5 x H 6 cm

L 5.3 x H 2.4 in

• 88472

EN - *Lourinhanosaurus*  
NL - *Lourinhanosaurus*  
FR - *Lourinhanosaure*  
IT - *Lourinhanosaurus*  
ES - *Lourinhanosaurus*  
PT - *Lourinhanosaurus*  
DE - *Lourinhanosaurus*  
GR - *Λουρινχανόσαυρος*



L 14 x H 9 cm

L 5.5 x H 3.5 in

• 88222

EN - *Cryolophosaurus*  
NL - *Cryolophosaurus*  
FR - *Cryolophosaure*  
IT - *Cryolophosaurus*  
ES - *Cryolophosaurus*  
PT - *Criolofossauro*  
DE - *Cryolophosaurus*  
GR - *Κρυολοφόσαυρος*



L 14.5 x H 9 cm

L 5.7 x H 3.5 in

• 88370

EN - *Eotyrannus*  
NL - *Eotyrannus*  
FR - *Eotyrannus*  
IT - *Eotiranno*  
ES - *Eotyrannus*  
PT - *Eotyrannus*  
DE - *Eotyrannus*  
GR - *Εοτύρανους*



• 88466  
EN - Ampelosaurus  
NL - Ampelosaurus  
FR - Ampelosaure  
IT - Ampelosauro  
ES - Ampelosaurus  
PT - Ampelossauro  
DE - Ampelosaurus  
GR - Αμπελόσαυρος

L 21 x H 6.5 cm  
L 8.3 x H 2.6 in



• 88466  
EN - Rugops  
NL - Rugops  
FR - Rugops  
IT - Rugops  
ES - Rugops  
PT - Rugops  
DE - Rugops  
GR - Ρούγκας

L 13 x H 6.5 cm  
L 5.1 x H 2.6 in



• 88427  
EN - Afrovenator  
NL - Afrovenator  
FR - Afrovenator  
IT - Afrovenator  
ES - Afrovenator  
PT - Afrovenator  
DE - Afrovenator  
GR - Αφροβενέτρον

L 15 x H 10.5 cm  
L 5.9 x H 4.1 in

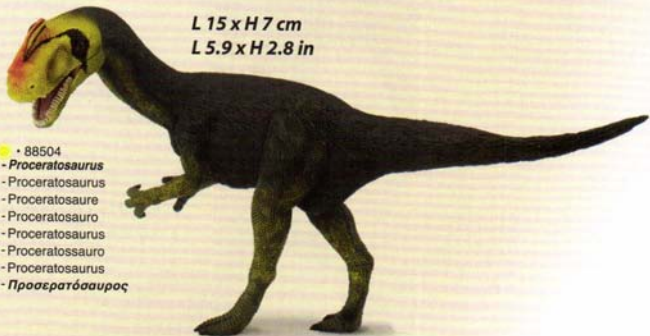
• 88039  
EN - Pteranodon  
NL - Pteranodon  
FR - Pteranodon  
IT - Pteranodon  
ES - Pteranodon  
PT - Pteranodon  
DE - Pteranodon  
GR - Πτερόσαυρος

L 16 x H 3 cm  
L 6.3 x H 1.2 in



L 15 x H 7 cm  
L 5.9 x H 2.8 in

• 88504  
EN - Proceratosaurus  
NL - Proceratosaurus  
FR - Proceratosaure  
IT - Proceratosauro  
ES - Proceratosaurus  
PT - Proceratossauuro  
DE - Proceratosaurus  
GR - Προσερατόσαυρος



• 88118  
EN - Tyrannosaurus Rex Green  
NL - Tyrannosaurus Rex Groen  
FR - Tyrannosaure Rex Vert  
IT - Tyrannosaurus Rex Verde  
ES - Tyrannosaurus Rex Verde  
PT - Tiranossauro Rex Verde  
DE - Tyrannosaurus Rex Grün  
GR - Τυρανόσαυρος Ρέξ Πράσινος

L 18.5 x H 9 cm  
L 7.3 x H 3.5 in





• 88523  
EN - *Miragaia*  
NL - *Miragaia*  
FR - *Miragaia*  
IT - *Miragaia*  
ES - *Miragaia*  
PT - *Miragaia*  
DE - *Miragaia*  
GR - *Μιράγκαα*

L 17 x H 8 cm  
L 6.7 x H 3.1 in



L 15 x H 9 cm  
L 5.9 x H 3.5 in

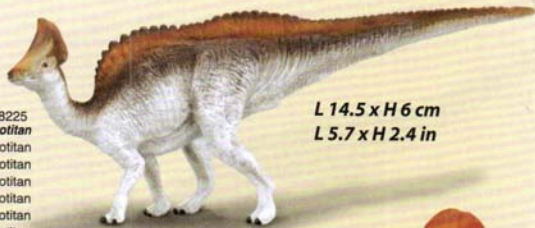
• 88254  
EN - *Alioramus*  
NL - *Alioramus*  
FR - *Alioramus*  
IT - *Alioramus*  
ES - *Allosaurus*  
PT - *Alioramo*  
DE - *Alioramus*  
GR - *Αλιόραμος*



• 88106  
EN - *Neovenator*  
NL - *Neovenator*  
FR - *Neovenator*  
IT - *Neovenator*  
ES - *Neovenator*  
PT - *Neovenator*  
DE - *Neovenator*  
GR - *Νεοβενάτορ*

L 16 x H 9 cm  
L 6.3 x H 3.5 in

• 88225  
**EN - Olorotitan**  
 NL - Olorotitan  
 FR - Olorotitan  
 IT - Olorotitan  
 ES - Olorotitan  
 PT - Olorotitan  
 DE - Olorotitan  
 GR - **Ολοροτάιταν**



**L 14.5 x H 6 cm**  
**L 5.7 x H 2.4 in**



• 88318  
**EN - Corythosaurus**  
 NL - Corythosaurus  
 FR - Corythosaure  
 IT - Corythosaurus  
 ES - Corythosaurus  
 PT - Coritossauro  
 DE - Corythosaurus  
 GR - **Κοριθόσαυρος**



**L 14 x H 9 cm**  
**L 5.5 x H 3.5 in**

• 88223  
**EN - Lexovisaurus**  
 NL - Lexovisaurus  
 FR - Lexovisaure  
 IT - Lexovisaurus  
 ES - Lexovisaurus  
 PT - Lexovissauro  
 DE - Lexovisaurus  
 GR - **Λεξοβίσσαυρος**



**L 12.5 x H 5 cm**  
**L 4.9 x H 2 in**



L 15.5 x H 6 cm

L 6.1 x H 2.4 in

• 88505  
EN - *Australovenator*  
NL - *Australovenator*  
FR - *Australovenator*  
IT - *Australovenator*  
ES - *Australovenator*  
PT - *Australovenator*  
DE - *Australovenator*  
GR - *Αουστραλοβενεΐτορ*



L 14 x H 4.5 cm

L 5.5 x H 1.8 in

• 88375  
EN - *Minmi*  
NL - *Minmi*  
FR - *Minmi*  
IT - *Minmi*  
ES - *Minmi*  
PT - *Minmi*  
DE - *Minmi*  
GR - *Μίνμι*



L 17 x H 5 cm

L 6.7 x H 2 in

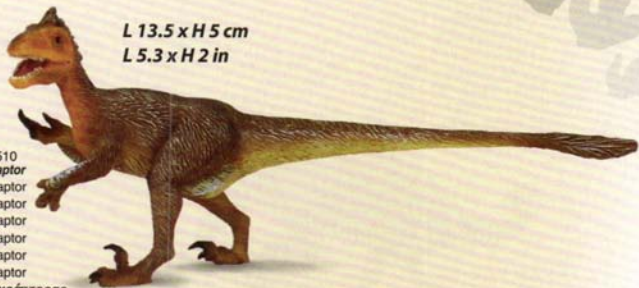
• 88143  
EN - *Ankylosaurus*  
NL - *Ankylosaurus*  
FR - *Ankylosaure*  
IT - *Ankylosaurus*  
ES - *Ankylosaurus*  
PT - *Anquilossauro*  
DE - *Ankylosaurus*  
GR - *Ανκυλόσαυρος*



L 13.5 x H 5 cm

L 5.3 x H 2 in

• 88510  
EN - *Utahraptor*  
NL - *Utahraptor*  
FR - *Utahraptor*  
IT - *Utahraptor*  
ES - *Utahraptor*  
PT - *Utahraptor*  
DE - *Utahraptor*  
GR - *Ουταχράπιτορας*



L 9.5 x H 6 cm

L 3.7 x H 2.4 in

• 88147  
EN - *Styracosaurus*  
NL - *Styracosaurus*  
FR - *Styracosure*  
IT - *Styracosaurus*  
ES - *Styracosaurus*  
PT - *Estiracossauro*  
DE - *Styracosaurus*  
GR - *Στυρακόσαυρος*



L 14 x H 9 cm

L 5.5 x H 3.5 in

• 88060  
EN - *Eustreptospondylus*  
NL - *Eustreptospondylus*  
FR - *Eustreptospondylus*  
IT - *Eustreptospondylus*  
ES - *Eustreptospondylus*  
PT - *Eustreptospondylus*  
DE - *Eustreptospondylus*  
GR - *Ευστρεπτοσπόνδυλος*



• 88401  
EN - *Camptosaurus*  
NL - *Camptosaurus*  
FR - *Camptosaure*  
IT - *Camptosauro*  
ES - *Camptosaurus*  
PT - *Camptossauro*  
DE - *Camptosaurus*  
GR - *Καμπτόσαυρος*



L 13.5 x H 5 cm  
L 5.3 x H 2 in

L 11 x H 9 cm  
L 4.3 x H 3.5 in



• 88137  
EN - *Dilophosaurus*  
NL - *Dilophosaurus*  
FR - *Dilophosaure*  
IT - *Dilophosaurus*  
ES - *Dilophosaurus*  
PT - *Dilofossauro*  
DE - *Dilophosaurus*  
GR - *Διλοφόσαυρος*

• 88224  
EN - *Nothronychus*  
NL - *Nothronychus*  
FR - *Nothronychus*  
IT - *Nothronychus*  
ES - *Nothronychus*  
PT - *Nothronychus*  
DE - *Nothronychus*  
GR - *Νοθρόνυχους*



L 13 x H 9 cm  
L 5.1 x H 3.5 in

PREHISTORIC  
LIFE

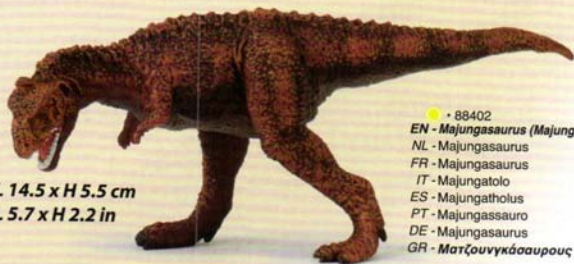
• 88316  
EN - Chasmosaurus  
NL - Chasmosaurus  
FR - Chasmosaure  
IT - Chasmosaurus  
ES - Chasmosaurus  
PT - Chasmosauro  
DE - Chasmosaurus  
GR - Χασμόσαυρος



L 13 x H 7 cm  
L 5.1 x H 2.8 in

L 14.5 x H 5.5 cm  
L 5.7 x H 2.2 in

• 88402  
EN - Majungasaurus (Majungatholus)  
NL - Majungasaurus  
FR - Majungasaurus  
IT - Majungatolo  
ES - Majungatholus  
PT - Majungassaurus  
DE - Majungasaurus  
GR - Ματζουνγκάσαυρος



• 88061  
EN - Agustinia  
NL - Agustinia  
FR - Agustinia  
IT - Agustinia  
ES - Agustinia  
PT - Agustinia  
DE - Agustinia  
GR - Αγκουστίνια

L 19.5 x H 7.5 cm  
L 7.7 x H 3 in





L 12 x H 11 cm

L 4.7 x H 4.3 in

• 88141

EN - Parasaurolophus  
NL - Parasaurolophus  
FR - Parasaurolophus  
IT - Parasaurolophus  
ES - Parasaurolophus  
PT - Parasaurolophus  
DE - Parasaurolophus  
GR - Παρασαυρολόφους



L 13.5 x H 5 cm

L 5.3 x H 2 in

• 88388

EN - Edmontonia  
NL - Edmontonia  
FR - Edmontonia  
IT - Edmontonia  
ES - Edmontonia  
PT - Edmontonia  
DE - Edmontonia  
GR - Εντιμοντόνια



L 14 x H 9 cm

L 5.5 x H 3.5 in

• 88306

EN - Wuerhosaurus  
NL - Wuerhosaurus  
FR - Wuerhosaurus  
IT - Wuerhosaurus  
ES - Wuerhosaurus  
PT - Wuerhosaurus  
DE - Wuerhosaurus  
GR - Γουερχόσαυρος

L 15 x H 6 cm  
L 5.9 x H 2.4 in

• 88355  
EN - *Achelousaurus*  
NL - *Achelousaurus*  
FR - *Achelousaure*  
IT - *Achelousaurus*  
ES - *Achelousaurus*  
PT - *Acheloussauro*  
DE - *Achelousaurus*  
GR - *Αχελούσαυρος*



L 19 x H 7.5 cm  
L 7.5 x H 3 in

• 88107  
EN - *Baryonyx*  
NL - *Baryonyx*  
FR - *Baryonyx*  
IT - *Baryonyx*  
ES - *Baryonyx*  
PT - *Barionix*  
DE - *Baryonyx*  
GR - *Μπαριονύξ*

L 16 x H 9 cm  
L 6.3 x H 3.5 in

• 88145  
EN - *Iguanodon*  
NL - *Iguanodon*  
FR - *Iguanodon*  
IT - *Iguanodon*  
ES - *Iguanodon*  
PT - *Iguanodon*  
DE - *Iguanodon*  
GR - *Ιγκουανόδον*





L 14.5 x H 3.5 cm

L 5.7 x H 1.4 in

• 88319

EN - Lambeosaurus  
NL - Lambeosaurus  
FR - Lambeosaure  
IT - Lambeosaurus  
ES - Lambeosaurus  
PT - Lambeosaurus  
DE - Lambeosaurus  
GR - Λαμπεόσαυρος



L 16 x H 7.5 cm

L 6.3 x H 3 in

• 88509

EN - Lilliensternus  
NL - Lilliensternus  
FR - Lilliensternus  
IT - Lilliensterno  
ES - Lilliensternus  
PT - Lilliensternus  
DE - Lilliensternus  
GR - Λιλιένστερνους



• 88227

EN - Shunosaurus  
NL - Shunosaurus  
FR - Shunosaurus  
IT - Shunosaurus  
ES - Shunosaurus  
PT - Shunosaurus  
DE - Shunosaurus  
GR - Σουνόσαυρος

L 16 x H 8 cm

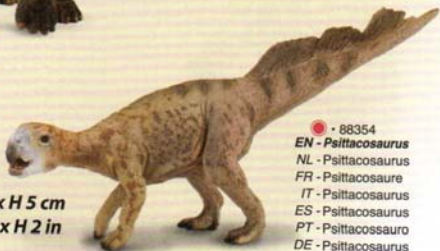
L 6.3 x H 3.1 in

L 14 x H 8 cm  
L 5.5 x H 3.1 in



• 88512  
EN - *Torosaurus*  
NL - *Torosaurus*  
FR - *Torosaure*  
IT - *Torosaurus*  
ES - *Torosaurus*  
PT - *Torossauro*  
DE - *Torosaurus*  
GR - *Τορόσαυρος*

L 11 x H 5 cm  
L 4.3 x H 2 in



• 88354  
EN - *Psittacosaurus*  
NL - *Psittacosaurus*  
FR - *Psittacosaure*  
IT - *Psittacosaurus*  
ES - *Psittacosaurus*  
PT - *Psittacossauro*  
DE - *Psittacosaurus*  
GR - *Ψιτακόσαυρος*



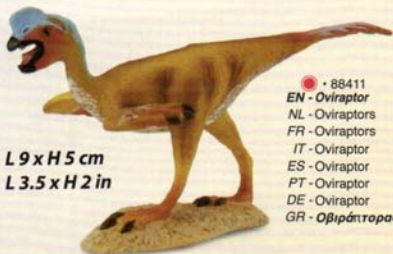
• 88131  
EN - *Spinosaurus*  
NL - *Spinosaurus*  
FR - *Spinosaur*  
IT - *Spinosaurus*  
ES - *Spinosaurus*  
PT - *Espinossauro*  
DE - *Spinosaurus*  
GR - *Σπινόσαυρος*

L 17 x H 12 cm  
L 6.7 x H 4.7 in



**L 9 x H 15 cm**  
**L 3.5 x H 5.9 in**

• 88315  
**EN - Rhoetosaurus**  
NL - Rhoetosaurus  
FR - Rhoetosaure  
IT - Rhoetosaurus  
ES - Rhoetosaurus  
PT - Rhoetosaurus  
DE - Rhoetosaurus  
GR - Ροετόσαυρος



**L 9 x H 5 cm**  
**L 3.5 x H 2 in**

• 88411  
**EN - Oviraptor**  
NL - Oviraptors  
FR - Oviraptors  
IT - Oviraptor  
ES - Oviraptor  
PT - Oviraptor  
DE - Oviraptor  
GR - Οβιράπτορας



**L 12 x H 6 cm**  
**L 4.7 x H 2.4 in**

• 88521  
**EN - Kosmoceratops**  
NL - Kosmoceratops  
FR - Kosmoceratops  
IT - Kosmoceratops  
ES - Kosmoceratops  
PT - Kosmoceratops  
DE - Kosmoceratops  
GR - Κοσμοσεράτοπς

PREHISTORIC LIFE



• 88373  
*EN - Tsintaosaurus*  
*NL - Tsingtaosaurus*  
*FR - Tsingtaosure*  
*IT - Tsintaosauo*  
*ES - Tsintaosaurus*  
*PT - Tsintaosauo*  
*DE - Tsintaosaurus*  
*GR - Τσινγκτάσσυρος*

*L 16.5 x H 6.5 cm*  
*L 6.5 x H 2.6 in*



*L 6.5 x H 15 cm*  
*L 2.6 x H 5.9 in*

• 88441  
*EN - Hatzegeopteryx*  
*NL - Hatzegeopteryx*  
*FR - Hatzegeopteryx*  
*IT - Atzegotterige*  
*ES - Hatzegeopteryx*  
*PT - Hatzegeopteryx*  
*DE - Hatzegeopteryx*  
*GR - Χατζεγκόπτερυξ*

L 8.5 x H 3.5 cm

L 3.3 x H 1.4 in



• 88199

EN - *Triceratops Baby*

NL - *Triceratops Baby*

FR - *Bébé Triceratops*

IT - *Triceratops Baby*

ES - *Cría de Triceratops*

PT - *Cría de Tricerátopo*

DE - *Triceratops Junges*

GR - *Τρικέρατος Μωρό*



• 88198

EN - *Stegosaurus Baby*

NL - *Stegosaurus Baby*

FR - *Bébé Stegosaure*

IT - *Stegosaurus Baby*

ES - *Cría de Stegosaurus*

PT - *Cría de Estegossauro*

DE - *Stegosaurus Junges*

GR - *Στεγόσαυρος Μωρό*

L 10.5 x H 4 cm

L 4.1 x H 1.6 in



• 88201

EN - *Spinosaurus Baby*

NL - *Spinosaurus Baby*

FR - *Bébé Spinozaure*

IT - *Spinosaurus Baby*

ES - *Cría de Spinosaurus*

PT - *Cría de Espinossauro*

DE - *Spinosaurus Junges*

GR - *Σπινόσαυρος Μωρό*

L 9 x H 5 cm

L 3.5 x H 2 in

L 8 x H 6.4 cm  
L 3.1 x H 2.5 in



• 88200  
EN - *Brachiosaurus Baby*  
NL - *Brachiosaurus Baby*  
FR - *Bébé Brachiosaure*  
IT - *Brachiosaurus Baby*  
ES - *Cría de Brachiosaurus*  
PT - *Cría de Braquiossauro*  
DE - *Brachiosaurus Junges*  
GR - *Βραχιόσαυρος Μωρό*

L 10 x H 4 cm  
L 3.9 x H 1.6 in



• 88202  
EN - *Parasaurolophus Baby*  
NL - *Parasaurolophus Baby*  
FR - *Bébé Parasaurolophus*  
IT - *Parasaurolophus Baby*  
ES - *Cría de Parasaurolophus*  
PT - *Cría de Parasaurolophus*  
DE - *Parasaurolophus Junges*  
GR - *Παρασαυρολόφους Μωρό*

• 88197  
EN - *Tyrannosaurus Rex Baby*  
NL - *Tyrannosaurus Baby*  
FR - *Bébé Tyrannosaure*  
IT - *Tyrannosaurus Rex Baby*  
ES - *Cría de Tyrannosaurus Rex*  
PT - *Cría de Tiranossauro Rex*  
DE - *Tyrannosaurus Rex Junges*  
GR - *Τυρανόσαυρος Πέξ Μωρό*

L 8 x H 6 cm  
L 3.1 x H 2.4 in



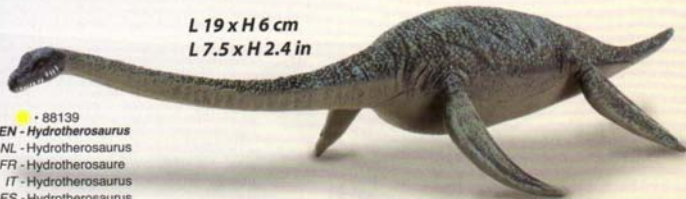
L 18.5 x H 5.5 cm  
L 7.3 x H 2.2 in

• 88334  
EN - Sarcosuchus  
NL - Sarcosuchus  
FR - Sarcosuchus  
IT - Sarcosuchus  
ES - Sarcosuchus  
PT - Sarcosuchus  
DE - Sarcosuchus  
GR - Σαρκόσουχος



L 19 x H 6 cm  
L 7.5 x H 2.4 in

• 88139  
EN - Hydrotherosaurus  
NL - Hydrotherosaurus  
FR - Hydrotherosauire  
IT - Hydrotherosaurus  
ES - Hydrotherosaurus  
PT - Hidroterossauro  
DE - Hydrotherosaurus  
GR - Χαϊδροθερόσαυρος



L 19 x H 3 cm  
L 7.5 x H 1.2 in

• 88320  
EN - Tylosaurus  
NL - Tylosaurus  
FR - Tylosaure  
IT - Tylosaurus  
ES - Tylosaurus  
PT - Tilossauro  
DE - Tylosaurus  
GR - Τυλόσαυρος



L 18 x H 3 cm  
L 7.1 x H 1.2 in



• 88237  
EN - Liopleurodon  
NL - Liopleurodon  
FR - Liopleurodon  
IT - Liopleurodon  
ES - Liopleurodon  
PT - Liopleurodon  
DE - Liopleurodon  
GR - Λισσιλευρόντων



• 88520  
EN - Dolichorhynchops  
NL - Dolichorhynchops  
FR - Dolichorhynchops  
IT - Dolichorhynchops  
ES - Dolichorhynchops  
PT - Dolichorhynchops  
DE - Dolichorhynchops  
GR - Ντολιχόριντσας

L 13 x H 4 cm  
L 5.1 x H 1.6 in



L 20 x H 3 cm  
L 7.9 x H 1.2 in

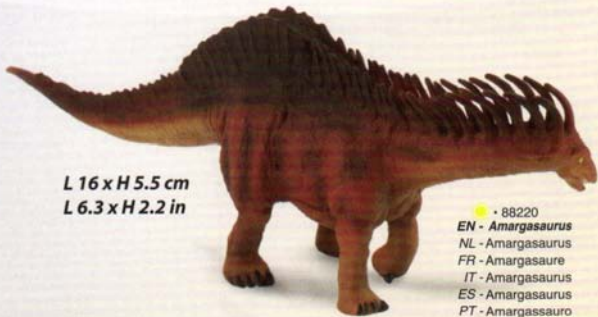
• 88489  
EN - Attenborosaurus  
NL - Attenborosaurus  
FR - Attenborosaure  
IT - Attenborosauro  
ES - Attenborosaurus  
PT - Attenborossauro  
DE - Attenborosaurus  
GR - Ατενμπορόσαυρος

L 14.5 x H 8 cm  
L 5.7 x H 3.1 in



• 88108  
EN - Allosaurus  
NL - Allosaurus  
FR - Allosaure  
IT - Allosaurus  
ES - Allosaurus  
PT - Allosauro  
DE - Allosaurus  
GR - Αλλόσαυρος

L 16 x H 5.5 cm  
L 6.3 x H 2.2 in



• 88220  
EN - Amargasaurus  
NL - Amargasaurus  
FR - Amargasaur  
IT - Amargasaurus  
ES - Amargasaurus  
PT - Amargassau  
DE - Amargasaurus  
GR - Αμαργκάσαυρος

• 88515  
EN - Concavenator  
NL - Concavenator  
FR - Concavenator  
IT - Concavenator  
ES - Concavenator  
PT - Concavenator  
DE - Concavenator  
GR - Κονσαβενέιτορ



L 14.5 x H 6 cm  
L 5.7 x H 2.4 in



• 89284

**EN - Foot Replica of Tyrannosaurus Rex**  
**NL - Voet replica van Tyrannosaurus**  
**FR - Réplique du pied de Tyrannosaure**  
**IT - Riproduzione del Piede del Tirannosauro Rex - Set Confezione**  
**ES - Pie de Tyrannosaurus**  
**PT - Réplica de pata do Tiranossauro Rex**  
**DE - Tyrannosaurus Fußnachbildung**  
**GR - Πιστό Αντίγραφο Ποδιού Τυρανόσαυρου**



• 89285

**EN - Foot Replica of Velociraptor**  
**NL - Voet replica van Velociraptor**  
**FR - Réplique du pied de Velociraptor**  
**IT - Riproduzione del Piede del Velociraptor - Set Confezione**  
**ES - Pie de Velociraptor**  
**PT - Réplica de pata do Velociraptor**  
**DE - Velociraptor Fußnachbildung**  
**GR - Πιστό Αντίγραφο Ποδιού Βελοισράπτορα**



• 89286

**EN - Dorsal Plate of Stegosaurus**  
**NL - Rugschild van Stegosaurus**  
**FR - Carapace de Stegosaure**  
**IT - Tergite dello Stegosauro - Set Confezione**  
**ES - Placa Dorsal de Stegosaurus**  
**PT - Placa dorsal do Estegossauro**  
**DE - Stegosaurus Rückenwirbel**  
**GR - Ραχιαίες Πλάκες Από Στεγόσαυρο**





• 89287

**EN - Tooth & Tail Club of Ankylosaurus**

**NL - Tand & staart van Ankylosaurus**

**FR - Dent & queue d'Ankylosaurus**

**IT - Dente & Coda Cucciolo di Anchilosauro - Set Confezione**

**ES - Diente y Cola de Ankylosaurus**

**PT - Dente e osso da cauda do Anquilossauro**

**DE - Ankylosaurus Zahn und Schwanzkeule**

**GR - Δόντι & Ουρά Από Ανκυλόσαυρο**



• 89288

**EN - Tooth & Finger Claw of Allosaurus**

**NL - Tand & Vingerklauw van Allosaurus**

**FR - Dent & Pince d'Allosaure**

**IT - Dente & Artiglio della Mano dell'Allosauro- Set Confezione**

**ES - Diente y Garra de Allosaurus**

**PT - Dente e garra do Allosauro**

**DE - Allosaurus Zahn und Vorderfußkralle**

**GR - Δόντι & Δάχτυλο Με Νύχι Από Αλλόσαυρο**



• 89289

**EN - Hand Claw & Hand Replica of Tyrannosaurus Rex**

**NL - Handklauw & hand replica van Tyrannosaurus**

**FR - Patte & réplique de la patte de Tyrannosaure**

**IT - Artiglio della Mano & Riproduzione Mano del Tirannosauro Rex - Set Confezione**

**ES - Garra y Mano de Tyrannosaurus**

**PT - Garra e réplica da pata superior do Tiranossauro Rex**

**DE - Tyrannosaurus Vorderfusskralle und Handnachbildung**

**GR - Νύχια Χεριού & Αντίγραφο Χεριού Από Τυρανόσαυρο**





• 89282

- EN - Hooked Thumb Claw of Baryonyx**  
**NL - Gehaakt duimklauw van Baryonyx**  
**FR - Griffe de Baryonyx**  
**IT - Hooked Thumb Claw of Baryonyx Box Set**  
**ES - Pulgar en forma de Garra de Baryonyx**  
**PT - Garra curva do Barionix**  
**DE - Baryonyx gebogene Daumenkralle**  
**GR - Γαντζωτό Νύχι Αντίχειρα Μπαρουνούξ**



• 89290

- EN - Tooth of Spinosaurus**  
**NL - Tand van Spinosaurus**  
**FR - Dent de Spinozaure**  
**IT - Dente dello Spinosauo - Set Confezione**  
**ES - Diente de Spinosaurus**  
**PT - Dente do Espinossauro**  
**DE - Spinosaurus Zahn**  
**GR - Δόντι Από Σπινόσαυρο**



• 89291

- EN - Tooth & Foot Claw of Velociraptor**  
**NL - Tand & voetklauw van Velociraptor**  
**FR - Dent & griffe de Velociraptor**  
**IT - Dente & Artiglio del Piede del Velociraptor - Set Confezione**  
**ES - Diente y Garra de Velociraptor**  
**PT - Dente e garra de membro inferior do Velociraptor**  
**DE - Velociraptor Zahn und Hinterfußkralle**  
**GR - Δόντι & Πόδι Με Νύχι Από Βελοσιράπτορα**



• 89281

**EN - Tooth of Tyrannosaurus Rex**

NL - Tand van T-Rex

FR - Dent de T-Rex

IT - Dente del Tirannosauo Rex - Set Confezione

ES - Diente de T-Rex

PT - Dente do Tiranossauro Rex

DE - T-Rex Zahn

GR - Δόντι Του Τ-Ρέξ



• 89280

**EN - First Toe of Tyrannosaurus Rex**

NL - Grote teen van T-Rex

FR - Gros orteil de T-Rex

IT - Dito del Tirannosauo Rex- Set Confezione

ES - Dedo del Pie de T-Rex

PT - Garra do Tiranossauro Rex

DE - T-Rex grosse Zehe

GR - Πρώτο Δάχτυλο Του Τ-Ρέξ



• 89358

**EN - Side Tooth of Tyrannosaurus Rex**

NL - Zijtand van Tyrannosaurus Rex

FR - Dent latérale du Tyrannosauo Rex

IT - Scatola con dente di T-Rex

ES - Diente del lateral de T-Rex

PT - Dente lateral do Tiranossauro Rex

DE - Seitenzahn des Tyrannosaurus Rex, Box

GR - Πλάγιο Δόντι Τυρανόσαουρου Ρέξ Σέτ Κουτί



• 89283

**EN - Tooth of Triceratops**

NL - Tand van Triceratops

FR - Dent de Triceratops

IT - Dente di Triceratopi - Set Confezione

ES - Diente de Triceratops

PT - Dente do Triceratópo

DE - Triceratops Zahn

GR - Δόντι Του Τρικέρατου



A natural world in miniature

**COLLECTA**

2013

**HORSE**

*COLLECTION*



• 89554  
**Andalusian Stallion Bright Bay**  
 Deluxe Window Box

L 26.5 x H 17 cm  
 L 10.4 x H 6.7 in



**New**  
 MAY  
 2013

• 88630

- EN - Andalusian Stallion Bright Bay - Deluxe 1:12 Scale
- NL - Andalusische Hengst Bright Day - Deluxe 1:12
- FR - Etalon Andalou Bright Day - Deluxe 1:12
- IT - Stallone andaluso luminoso Bay
- ES - Semental Andaluz Castaño Oscuro - Deluxe 1:12
- PT - 1:12 Garanhão andaluz baio claro (Ed. de Luxo)
- DE - Andalusier-Hengst - hellbraun, Deluxe 1:12
- GR - Επιβήτορας Ανταλουσιάν Ανοιχτό Μπεί Deluxe 1:12 κλίμακα

• 89555  
**Andalusian Stallion Dark Dapple Grey**  
 Deluxe Window Box

L 26.5 x H 17 cm  
 L 10.4 x H 6.7 in



**New**  
 MAY  
 2013

• 88631

- EN - Andalusian Stallion Dark Dapple Grey - Deluxe 1:12 Scale
- NL - Andalusische Hengst Dark Dapple Grey - Deluxe 1:12
- FR - Etalon Andalou Dark Dapple Grey - Deluxe 1:12
- IT - Stallone andaluso grigio scuro
- ES - Semental Andaluz Tordo Oscuro - Deluxe 1:12
- PT - 1:12 Garanhão andaluz rodado cinza (Ed. de Luxo)
- DE - Andalusischer Apfelschimmel-Hengst, Deluxe 1:12
- GR - Επιβήτορας Ανταλουσιάν Σκούρο Γκρί Ντάπλε Deluxe 1:12 κλίμακα

DEBORAH  
 MCDERMOTT'S  
 MODEL HORSES

DEBORAH  
MCDERMOTT'S  
"C MODEL HORSES "D"



L 28 x H 17 cm  
L 11 x H 6.7 in



• 89578  
**Thoroughbred Mare Bay**  
Deluxe Window Box

New  
MAY  
2013

• 88634  
**EN - Thoroughbred Mare Bay - Deluxe 1:12 Scale**  
**NL - Volbloedmerrie Voskleurig - Deluxe 1:12**  
**FR - Jument Pur Sang Bai - Deluxe 1:12**  
**IT - Cavalla purosangue Bay**  
**ES - Yegua Pura Sangre Castaño Oscuro - Deluxe 1:12**  
**PT - Égua puro sangue baio**  
**DE - Vollblutstute - braun, Deluxe 1:12**  
**GR - Φοράδα Καθαρόαιμη Μπεί Deluxe 1:12 κλίμακα**

New  
MAY  
2013

• 88635  
**EN - Thoroughbred Mare Chestnut - Deluxe 1:12 Scale**  
**NL - Volbloedmerrie Kastanjebruin - Deluxe 1:12**  
**FR - Jument Pur Sang Marron - Deluxe 1:12**  
**IT - Cavalla purosangue Chestnut**  
**ES - Yegua Pura Sangre Castaño - Deluxe 1:12**  
**PT - Égua puro sangue alazão**  
**DE - Vollblutstute - kastanie, Deluxe 1:12**  
**GR - Φοράδα Καθαρόαιμη Τάσσηνατ Deluxe 1:12 κλίμακα**



• 89579  
**Thoroughbred Mare Chestnut**  
Deluxe Window Box

L 28 x H 17 cm  
L 11 x H 6.7 in



L 25 x H 20 cm  
L 9.8 x H 7.9 in



• 88537

- EN - Arabian Stallion Bright Bay - Deluxe 1:12 Scale
- NL - 1:12 Arabier hengst voskleurig
- FR - 1:12 étalon Arabe bai
- IT - Stallone Arabo marrone Bright Bay
- ES - Semental Árabe Castaño Oscuro 1:12
- PT - 1:12 Garanhão baio dourado Árabe
- DE - 1:12 Araberhengst - hellbraun 1:12
- GR - Αραβικός Επιβήτωρας - Φωτεινό καστανό



• 89460

Arabian Stallion Bright Bay  
Deluxe Window Box

L 25 x H 20 cm  
L 9.8 x H 7.9 in



• 88538

- EN - Arabian Stallion Chestnut - Deluxe 1:12 Scale
- NL - 1:12 Arabier hengst kastanjebruin
- FR - 1:12 étalon Arabe marron
- IT - Stallone Arabo Chestnut
- ES - Semental Árabe Castaño 1:12
- PT - 1:12 Garanhão alazão Árabe
- DE - 1:12 Araberhengst - fuchs
- GR - 1:12 Αραβικός Επιβήτωρας - Τσεσνιτ



**L 25 x H 20 cm**

**L 9.8 x H 7.9 in**

• 88539

**EN - Half-Arabian Stallion Pinto - Deluxe 1:12 Scale**

**NL - 1:12 Half-Arabian Stallion-Pinto**

**FR - 1:12 étalon demi-arabe Pinto**

**IT - Stallone metà Arabo e Pinto**

**ES - Semental Árabe Pinto 1:12**

**PT - 1:12 Garanhão malhado cruzado Árabe**

**DE - 1:12 Halbaraberhengst - pinto**

**GR - 1:12 Μισό-Αραβικός Επιβήτωρας - Πίντο**



• 89462

**Half Arabian Stallion Pinto  
Deluxe Window Box**



• 89461

**Arabian Stallion Chestnut  
Deluxe Window Box**

**New**

L 10.5 x H 11 cm

L 4.1 x H 4.3 in

JAN  
2013



• 88591

**EN - Fjord Stallion Brown Dun**

NL - fjord hengst grijsbruin

FR - fjord étalon bis

IT - Stallone Fiordo Dun marrone

ES - Semental Fjord Marrón Pardo

PT - Garanhão dos fiordes castanho pardo

DE - Norwegischer Fjordhengst, falbe

GR - Επιβήτορας Φόρντ

L 9 x H 7 cm

L 3.5 x H 2.8 in

**New**

JAN  
2013



• 88592

**EN - Fjord Foal Brown Dun**

NL - fjord veulen grijsbruin

FR - fjord poulain bis

IT - Puledro Fiordo marrone

ES - Potro Fjord Marrón Pardo

PT - Potro dos fiordes castanho pardo

DE - Norwegisches Fjordfohlen, falbe

GR - Πουλάρι Φόρντ

L 15.5 x H 12.5 cm

L 6.1 x H 4.9 in

• 88438

**EN - Barock Pinto Stallion**

NL - Hengst Barock Pinto

FR - Étalon Barock Pinto

IT - Stallone Barock Pinto

ES - Semental Barock Pinto

PT - Garanhão malhado Barock

DE - Barock Pinto Hengst

GR - Επιβήτορας Μπαρόκ Καστανός



L 10.5 x H 11 cm

L 4.1 x H 4.3 in

**New**  
MAY  
2013



• 88632  
EN - Fjord Stallion Grey  
NL - Fjord hengst grijs  
FR - Fjord étalon gris  
IT - Stallone Fiordo grigio  
ES - Semental Fjord Gris  
PT - Garanhão dos fiordes cinza  
DE - Norwegischer Fjordhengst - grau  
GR - Ευβήτορας Φόρντ Γκρί

L 9 x H 7 cm

L 3.5 x H 2.8 in

**New**  
MAY  
2013



• 88633  
EN - Fjord Foal Grey  
NL - Fjord veulen grijs  
FR - Fjord poulain gris  
IT - Puledro Fiordo grigio  
ES - Cría Fjord Gris  
PT - Potro dos fiordes cinza  
DE - Norwegisches Fjordfohlen - grau  
GR - Πουλάρι Φόρντ Γκρί

L 15.5 x H 12.5 cm

L 6.1 x H 4.9 in

• 88439  
EN - Friesian Stallion  
NL - Hengst Fries paard  
FR - Étalon Frison  
IT - Stallone Frisone  
ES - Semental Frísón  
PT - Garanhão Frísio  
DE - Friese Hengst  
GR - Ευβήτορας Φριέσιαν



DEBORAH  
MCDERMOTT'S  
MODEL HORSES

New

JAN  
2013

L 19.5 x H 12.4 cm

L 7.7 x H 4.9 in

● 88620

**EN - Clydesdale Stallion - Black Sabino Roan**

NL - Clydesdale Hengst - Zwart Sabino Roan

FR - Clydesdale étalon - Noir Sabino Rouan

IT - Stallone Clydesdale Nero Sabino Roan

ES - Semental Clydesdale Ruano Negro y Blanco

PT - Garanhão Clydesdale ruano sabino preto

DE - Clydesdale Hengst - sabino-schwarz-rot-grau

GR - Επιβήτορας Κλαϊντέιλ - Μαύρο Σαμπίνο



New

JAN  
2013

L 10.5 x H 9.5 cm

L 4.1 x H 3.7 in

● 88626

**EN - Clydesdale Foal Black Sabino Roan**

NL - Clydesdale Veulen - Zwart Sabino Roan

FR - Clydesdale Poulain - Noir Sabino Rouan

IT - Puledro Clydesdale Nero Sabino Roan

ES - Potro Clydesdale Ruano Negro y Blanco

PT - Potro Clydesdale ruano sabino preto

DE - Clydesdale Fohlen - sabino-schwarz-rot-grau

GR - Πουλάρι Κλαϊντέιλ - Μαύρο Σαμπίνο



L 14.5 x H 12 cm

L 5.7 x H 4.7 in

● 88431

**EN - Hanoverian Stallion Bay**

NL - Hannoveriaan Hengst Voskleurig

FR - Étalon Hanovrien Bai

IT - Stallone Hannover - Baio

ES - Semental Hannoveriano Castaño Oscuro

PT - Garanhão baio Hanoveriano

DE - HannoveranerHengst

GR - Επιβήτορας Χανοβέριαν Καφέ Σκούρος

DEBORAH  
MCDERMOTT'S  
MODEL HORSES

**New**

JAN  
2013



**L 19.5 x H 12.4 cm**  
**L 7.7 x H 4.9 in**

• 88621

**EN - Clydesdale Stallion Bay**  
**NL - Clydesdale Hengst Voskleurig**  
**FR - Clydesdale étalon Bai**  
**IT - Stallone Clydesdale Bay**  
**ES - Semental Clydesdale Castaño Oscuro**  
**PT - Garanhão Clydesdale baio**  
**DE - Clydesdale Hengst - braun**  
**GR - Επιβήτορας Κλάιντντρεϊλ Μπέϊ**

• 88625

**EN - Clydesdale Foal Bay**  
**NL - Clydesdale Veulen voskleurig**  
**FR - Clydesdale Poulain Bai**  
**IT - Puledro Clydesdale Bay**  
**ES - Potro Clydesdale Castaño Oscuro**  
**PT - Potro Clydesdale baio**  
**DE - Clydesdale Fohlen - braun**  
**GR - Πουλάρι Κλάιντντρεϊλ Μπέϊ**



**New**

JAN  
2013

**L 10.5 x H 9.5 cm**  
**L 4.1 x H 3.7 in**

**L 14.5 x H 12 cm**  
**L 5.7 x H 4.7 in**

• 88432

**EN - Hanoverian Chestnut**  
**NL - Hannoveriaan Hengst Kastanjebruin**  
**FR - Étalon Hanovrien Marron**  
**IT - Stallone Hannover - Sauro**  
**ES - Semental Hannoveriano Castaño**  
**PT - Garanhão alazão Hanoveriano**  
**DE - Hannoveraner Hengst**  
**GR - Επιβήτορας Χανοβέριαν Καστανός**





L 17 x H 11.5 cm

L 6.7 x H 4.5 in

• 88450

EN - Tennessee Walking Horse Stallion Bay Pinto

NL - Tennessee Walking Horse

Hengst Roodbruin Gevlekt

FR - ÉtaalonTennessee Walking Horse Bai Taché

IT - Cavalluccio Mobile del Tennessee Stallone Baio Pinto

ES - Semental Tennessee Walking Castaño Oscuro Pinto

PT - Garanhão baio malhado Tennessee Walker

DE - Pinto Tennessee Walker Hengst

GR - Ευβήτορας Πίντο Τεννεσί Περπατάει



• 88452

EN - Tennessee Walking Horse Foal Black

NL - Tennessee Walking Horse Veulen Zwart

FR - Poulain Tennessee Walking Horse Noir

IT - Cavalluccio Mobile del Tennessee Puledro Colore Nero

ES - Potro Tennessee Walking Negro

PT - Potro negro Tennessee Walker

DE - Graues Tennessee Walker Fohlen

GR - Πουλάρι Μαύρο Τεννεσί Περπατάει

L 9.5 x H 8 cm

L 3.7 x H 3.1 in



L 16 x H 12.5 cm

L 6.3 x H 4.9 in

• 88502

EN - Lusitano Stallion Grey

NL - Lusitano grijs

FR - Lusitanien gris

IT - Stallone Lusitano Grigio

ES - Semental Lusitano - Gris

PT - Garanhão tordo Lusitano

DE - Lusitano - grau

GR - Ευβήτορας Λουσιτάνο - Γκρι

L 17 x H 11.5 cm  
L 6.7 x H 4.5 in



• 88449

**EN - Tennessee Walking Horse Stallion Golden Palomino**  
NL - Tennessee Walking Horse Hengst Goudkleurig  
FR - Étalon Tennessee Walking Horse Palomino  
IT - Cavalluccio Mobile del Tennessee Stallone Golden Palomino  
ES - Semental Tennessee Walking Palomino  
PT - Garanhão palomino dourado Tennessee Walker  
DE - Palomino Tennessee Walker Hengst  
GR - Επιβήτορας Παλομίνο Τεννεσί Περσιτάει



L 9.5 x H 8 cm  
L 3.7 x H 3.1 in

• 88451

**EN - Tennessee Walking Horse Foal Chestnut**  
NL - Tennessee Walking Horse Veulen Kastanjebruin  
FR - Poulain Tennessee Walking Horse Marron  
IT - Cavalluccio Mobile del Tennessee Puledro Color Castagna  
ES - Potro Tennessee Walking Castaño  
PT - Potro alazão Tennessee Walker  
DE - Braunes Tennessee Walker Fohlen  
GR - Πουλάρι Τσέστνατ Τεννεσί Περσιτάει

L 16 x H 12.5 cm  
L 6.3 x H 4.9 in



• 88501

**EN - Lusitano Stallion Buckskin**  
NL - Lusitano hengst bruingeel  
FR - étalon lusitanien mordoré  
IT - Stallone Lusitano Color Daino  
ES - Semental Lusitano - Color Ante  
PT - Garanhão amarelo-cinza Lusitano  
DE - Lusitano Hengst - Buckskin  
GR - Επιβήτορας Λουσιτάνο - Καφέ





**L 16.5 x H 11 cm**  
**L 6.5 x H 4.3 in**

• 88475

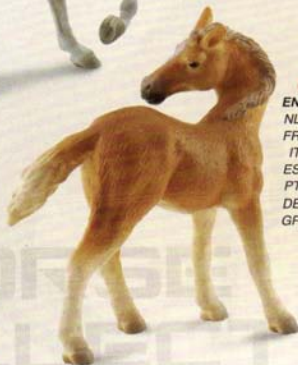
**EN - Arabian Mare Golden Chestnut**  
**NL - Arabier Merrie Kastanjebruin**  
**FR - Jument Arabe Marron**  
**IT - Cavallo Arabico Color Castagna**  
**ES - Yegua Árabe Castaño**  
**PT - Égua alazã dourado Árabe**  
**DE - Braune Araberstute**  
**GR - Αραβική Φοράδα Καφέ**



**L 16.5 x H 11 cm**  
**L 6.5 x H 4.3 in**

• 88476

**EN - Arabian Mare Grey**  
**NL - Arabier Merrie Grijs**  
**FR - Jument Arabe Gris**  
**IT - Cavallo Arabico Grigio**  
**ES - Yegua Árabe Gris**  
**PT - Égua tordo Árabe**  
**DE - Grauschimmel Araberstute**  
**GR - Αραβική Φοράδα Γκρί**



• 88312

**EN - Haflinger Foal - Looking Back**  
**NL - Haflinger Veulen - Rechtopstaand**  
**FR - Haflinger Poulain - Debout**  
**IT - Puledro Avelignese - Che Guarda Indietro**  
**ES - Potro Haflinger - Mirando Atrás**  
**PT - Égua Haflinger a olhar para trás**  
**DE - Haflingerfohlen - zurückblickend**  
**GR - Πουλάρι Χάφλινγκερ (Κοιτάζει Πίσω)**

**L 6 x H 7 cm**  
**L 2.4 x H 2.8 in**

**L 14 x H 8.5 cm**

**L 5.5 x H 3.3 in**

• 88519

**EN - Haflinger Mare**  
NL - Haflinger merrie  
FR - Jument haflinger  
IT - Cavallo Haflinger marrone  
ES - Yegua Haflinger  
PT - Égua Haflinger  
DE - Haflinger Stute  
GR - Χάφλινγκερ Φοράδα



**L 7 x H 7.5 cm**

**L 2.8 x H 3 in**

• 88516

**EN - Haflinger Foal - Standing**  
NL - Haflinger veulen rechtopstaand  
FR - Haflinger poulain debout  
IT - Puledro Haflinger  
ES - Potro Haflinger de pie  
PT - Potro Haflinger  
DE - Haflinger Fohlen – stehend  
GR - Πουλάρι Χάφλινγκερ - Στέκεται



**L 8 x H 7.5 cm**

**L 3.1 x H 3 in**

• 88517

**EN - Haflinger Foal - Walking**  
NL - Haflinger veulen wandelend  
FR - Haflinger poulain marchant  
IT - Puledro Haflinger in movimento  
ES - Potro Haflinger caminando  
PT - Potro em andamento Haflinger  
DE - Haflinger Fohlen – gehend  
GR - Πουλάρι Χάφλινγκερ - Περιπατεί

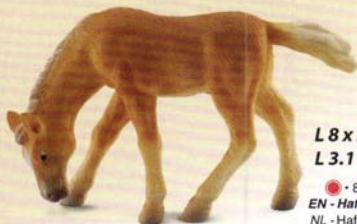


**L 8 x H 5 cm**

**L 3.1 x H 2 in**

• 88311

**EN - Haflinger Foal - Grazing**  
NL - Haflinger Veulen - Grazend  
FR - Haflinger Poulain - Paissant  
IT - Puledro Avelignese - Che Bruca  
ES - Potro Haflinger - Paciendo  
PT - Égua Haflinger a pastar  
DE - Haflingerfohlen - grasend  
GR - Πουλάρι Χάφλινγκερ (Βόσκει)





**L 17 x H 12.5 cm**  
**L 6.7 x H 4.9 in**

• 88574

**EN - Shire Horse Mare - Grey**  
**NL - Shire Horse merrie grijs**  
**FR - jument shire horse grise**  
**IT - Cavallo Shire grigio**  
**ES - Yegua Shire Gris**  
**PT - Cavallo Shire - Cinza**  
**DE - Shire Horse Stute, grau**  
**GR - Αλογο Επαρχίας Φοράδα - Γκρι**

**L 10 x H 10 cm**  
**L 3.9 x H 3.9 in**

• 88575

**EN - Shire Horse foal - Grey**  
**NL - Shire Horse veulen grijs**  
**FR - Shire horse poulain gris**  
**IT - Puledro Shire grigio**  
**ES - Potro Shire Gris**  
**PT - Potro Shire - Cinza**  
**DE - Shire Horse Fohlen, grau**  
**GR - Αλογο Επαρχίας Πουλάρι - Γκρι**



HORSE  
 COLLECTION



**L 17 x H 12.5 cm**

**L 6.7 x H 4.9 in**

• 88582

**EN - Shire Horse Mare - Black**

NL - Shire Horse merrie zwart

FR - Jument shire horse noire

IT - Cavallo Shire nero

ES - Yegua Shire Negro

PT - Cavalo Shire - Negro

DE - Shire Horse Stute, Schwarz

GR - Αλογο Επαρχίας Φοράδα - Μαύρη



**L 10 x H 10 cm**

**L 3.9 x H 3.9 in**

• 88583

**EN - Shire Horse foal - Black**

NL - Shire Horse veulen zwart

FR - poulain shire horse noir

IT - Puledro di Shire nero

ES - Potro Shire Negro

PT - Potro Shire - Negro

DE - Shire Horse Fohlen, Schwarz

GR - Αλογο Επαρχίας Πουλάρι - Μαύρο

**L 18 x H 12 cm**  
**L 7.1 x H 4.7 in**

• 88544

**EN - Mustang Mare - Grulla**

NL - Mustang merrie grulla

FR - Jument mustang grulla

IT - Cavallo mustang Mare e Grulla

ES - Yegua Mustang Gris Pardo

PT - Égua cinza Mustangue

DE - Mustang Stute - graufalbe

GR - Μάστανγκ Φοράδα - Γκρούλα



• 88546

**EN - Mustang Foal - Grulla**

NL - Mustang veulen grullo

FR - Mustang poulain grullo

IT - Puledro di Mustang Grulla

ES - Potro Mustang Gris Pardo

PT - Potro cinza Mustangue

DE - Mustang Fohlen - graufalbe

GR - Μάστανγκ Πουλάρι - Γκρούλα

**L 9 x H 8 cm**  
**L 3.5 x H 3.1 in**

• 88436

**EN - Chestnut Appaloosa Stallion**

NL - Hengst Appaloosa Kastanjebruin

FR - Étalon Appaloosa Marron

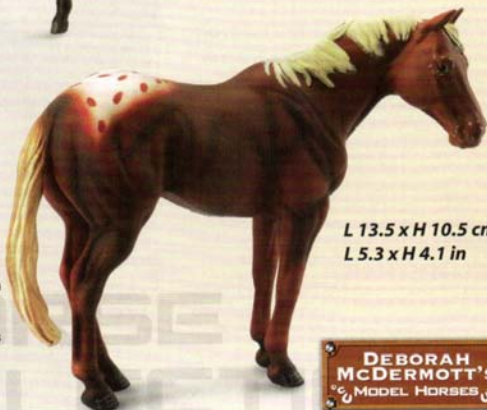
IT - Stallone Appaloosa - Sauro

ES - Semental Castaño con Manchas

PT - Garanhão alazão Appaloosa

DE - Appaloosa Hengst Fuchs

GR - Επιβήτορας Κρέμ Καστανός



**L 13.5 x H 10.5 cm**  
**L 5.3 x H 4.1 in**

**DEBORAH  
 MCDERMOTT'S  
 MODEL HORSES**



L 18 x H 12 cm  
L 7.1 x H 4.7 in

● • 88543

**EN - Mustang Mare - Bay Roan**

NL - Mustang merrie voskleurig

FR - Jument mustang bai

IT - Cavallo Mustang mare Bay Roan

ES - Yegua Mustang Castaño-Ruano

PT - Égua baio ruano Mustangue

DE - Mustangstute - roetlich-grau-braun

GR - Μάστανγκ Φοράδα - Μπεί Ρόαν



L 9 x H 8 cm  
L 3.5 x H 3.1 in

● • 88545

**EN - Mustang Foal - Bay Roan**

NL - Mustang veulen voskleurig

FR - Mustang poulain bai

IT - Puledro di Mustang Baby Roan

ES - Potro Mustang Castaño-Ruano

PT - Potro baio ruano Mustangue

DE - Mustangfohlen - roetlich-grau-braun

GR - Μάστανγκ Πουλάρι - Μπεί Ρόαν



L 13.5 x H 10.5 cm  
L 5.3 x H 4.1 in

● • 88437

**EN - Black Appaloosa Stallion**

NL - Hengst Appaloosa Zwart

FR - Étalon Appaloosa Noir

IT - Stallone Appaloosa - Nero

ES - Semental Negro con Manchas

PT - Garanhão negro Appaloosa

DE - Appaloosa Hengst schwarz

GR - Ευβήτορας Κρέμ μαύρος

• 88478

**EN - Thoroughbred Mare Black**  
 NL - Engelse Volbloedmerrie Zwart  
 FR - Jument Pur Sang Anglais Noir  
 IT - Cavallo Nero di Razza  
 ES - Yegua Pura Sangre Negra  
 PT - Égua negra puro sangue Inglês  
 DE - Schwarze Vollblutstute  
 GR - Καθαρόαιμη Φοράδα Μαύρη

L 16.5 x H 12 cm

L 6.5 x H 4.7 in



• 88245

**EN - Thoroughbred Foal - Running**  
 NL - Volbloed Veulen - Het lopen  
 FR - Pur Sang Poulain - Fonctionnement  
 IT - Foal del Thoroughbred - Funzionare  
 ES - Potro Purasangre - Corriendo  
 PT - Potro puro-sangue Inglês a correr  
 DE - Vollblutfohlen - galoppierend  
 GR - Καθαρόαιμο Πουλάρι (Τρέχει)

L 10 x H 6 cm

L 3.9 x H 2.4 in

L 17 x H 12.5 cm

L 6.7 x H 4.9 in

• 88464

**EN - Andalusian Stallion Grey**  
 NL - Andalusische Hengst Grijs  
 FR - Etalon Andalou Gris  
 IT - Stallone Grigio Andaluso  
 ES - Semental Andaluz Gris  
 PT - Garanhão tordo Andaluz  
 DE - Grauschimmel Andalusier Hengst  
 GR - Επιβήτορας Ανταλουσιάν Γκρί



**L 16.5 x H 12 cm**  
**L 6.5 x H 4.7 in**

• 88477

**EN - Thoroughbred Mare Bay**  
**NL - Engelse Volbloedmerrie Roodbruin**  
**FR - Jument Pur Sang Anglais Bai**  
**IT - Cavallo Baio di Razza**  
**ES - Yegua Pura Sangre Castaño Oscuro**  
**PT - Égua baio puro sangue Inglês**  
**DE - Braune Vollblutstute**  
**GR - Καθαρόαιμη Φοράδα Καφέ**



**L 7.5 x H 7 cm**  
**L 3 x H 2.8 in**

• 88244

**EN - Thoroughbred Foal - Standing**  
**NL - Volbloed Veulen - Rechtopstaand**  
**FR - Pur Sang Poulain - Debout**  
**IT - Foal del Thoroughbred - in Piedi**  
**ES - Potro Purasangre - de Pie**  
**PT - Potro puro-sangue Inglês**  
**DE - Vollblutfohlen - stehend**  
**GR - Καθαρόαιμο Πουλάρι (Όρθιο)**



• 88463

**EN - Andalusian Stallion Bay**  
**NL - Andalusische Hengst Roodbruin**  
**FR - Etalon Andalou Bai**  
**IT - Stallone Baio Andaluso**  
**ES - Semental Andaluz Castaño Oscuro**  
**PT - Garanhão baio Andaluz**  
**DE - Brauner Andalusier Hengst**  
**GR - Επιβήτορας Ανταλουσιάν Καφέ**

**L 17 x H 12.5 cm**  
**L 6.7 x H 4.9 in**





• 88228

**EN - Lipizzaner Stallion**  
 NL - Lippizaner Hengst  
 FR - Étalon Lipizzaner  
 IT - Stallion Di Lippizaner  
 ES - Semental Lippizaner  
 PT - Garanhão Lippizaner  
 DE - Lippizanerhengst  
 GR - Ευβήτορας Λιπιζάνερ

**L 12 x H 15 cm**  
**L 4.7 x H 5.9 in**

• 88368

**EN - Lipizzaner Foal - Walking**  
 NL - Lippizanerpaard - wandelend  
 FR - Lippizan - se promenant  
 IT - Puledro lipizzano al trotto  
 ES - Potro Lippizaner - Caminando  
 PT - Potro Lippizaner a caminhar  
 DE - Lippizanerfohlen - gehend  
 GR - Πουλόρι Λιπιζάνερ (Περπιτάει)



**L 8.5 x H 7.8 cm**  
**L 3.3 x H 3.1 in**

**L 15 x H 9.5 cm**  
**L 5.9 x H 3.7 in**

• 88389

**EN - Clydesdale Mare Grey**  
 NL - Clydesdale Grijs  
 FR - Clydesdale Gris  
 IT - Cavallo Clydesdale Grigio  
 ES - Yegua Clydesdale Gris  
 PT - Égua tordo Clydesdale  
 DE - Clydesdale Stute grau  
 GR - Φοράδα Κλαιίνταντζίλ (Γκρί)



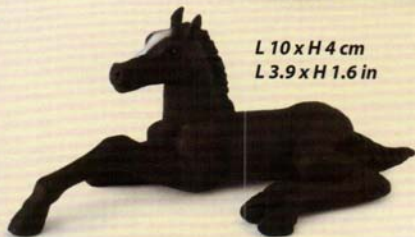
COLLECTION



L 17 x H 11 cm  
L 6.7 x H 4.3 in

● 88229

**EN - Lipizzaner Mare**  
NL - Lippizaner Merrie  
FR - Jument Lipizzaner  
IT - Cavalla Di Lipizzaner  
ES - Yegua Lippizaner  
PT - Égua Lipizzaner  
DE - Lipizzanerstute  
GR - Φοράδα Λιπυζάνερ



L 10 x H 4 cm  
L 3.9 x H 1.6 in

● 88369

**EN - Lipizzaner Foal - Lying**  
NL - Lippizanerpaard - liggend  
FR - Lipizzan - se promenant  
IT - Puledro lipizzano seduto  
ES - Potro Lipizzaner - Acostado  
PT - Potro Lipizzaner deitado  
DE - Lipizzanerfohlen - liegend  
GR - Πουλάρι Λιπυζάνερ (Ξαπλώνει)



L 15 x H 9.5 cm  
L 5.9 x H 3.7 in

● 88390

**EN - Clydesdale Mare Bay**  
NL - Clydesdale Rood  
FR - Clydesdale Rouge  
IT - Cavallo Clydesdale Baio  
ES - Yegua Clydesdale Castaño Oscuro  
PT - Égua baio Clydesdale  
DE - Clydesdale Stute braun  
GR - Φοράδα Κλαϊνταντέιλ (Καστανό)



• 89471

**EN - Corral Fence with Gate**

NL - Houten hek met poort

FR - Palissade avec porte

IT - Recinto in legno con porta

ES - Valla de Corral con Puerta

PT - Vedação em madeira com portão

DE - Korral mit Gatter

GR - Φράχτης Μάντρας με Πύλη

L 154.5 x H 6 cm

L 60.8 x H 2.4 in



• 89463

**EN - Log Fence**

**NL - Omheining**

**FR - Palissade**

**IT - Recinto**

**ES - Valla de Troncos**

**PT - Vedação de quinta**

**DE - Rundholzzaun**

**GR - Συνδεδειγμένος Φράχτης**

**L 136 x H 6.5 cm**

**L 53.5 x H 2.6 in**



Animals Not Included.

pg 091



• 89464  
**EN - Boma Fence**  
NL - Boma omheining  
FR - Palissade boma  
IT - Palizzata  
ES - Valla de Boma  
PT - Cerca elevada  
DE - Palisadenzaun  
GR - Φράχτης Μπόμα

**L 111.5 x H 11.7 cm**  
**L 43.9 x H 4.6 in**

Animals Not Included.

• 88169

**EN - Hay Bale**

NL - Baal Hooi

FR - Foin

IT - Balla di fieno

ES - Bala de heno

PT - Feno

DE - Heu

GR - σάβος



**L 6 x H 3.3 cm**  
**L 2.4 x H 1.3 in**

• 88171

**EN - Feeding Trough**

NL - Voerbak

FR - Mangeoire

IT - Mangiatoia

ES - Abrevadero

PT - Bebedouro de animais

DE - Abflusssrinne

GR - Μέσω



**L 10.2 x H 2.2 cm**  
**L 4 x H 0.9 in**



• 89333

**Stable Playset & Accessories**

**L 26.2 x H 19.7 cm**  
**L 10.3 x H 7.8 in**





**New**

JAN  
2013

L 14 x H 9 cm  
L 5.5 x H 3.5 in

• 88599

EN - Red Brahman Bull  
NL - Brahmaan stier rood  
FR - Taureau brahmane rouge  
IT - Toro Bramano rosso  
ES - Toro Brahman Rojo  
PT - Touro Brahman vermelho  
DE - Roter Brahman Stier  
GR - Κόκκινος Ταύρος Μπράχμαν

**New**

JAN  
2013

• 88600

EN - Red Brahman Cow  
NL - Brahmaan koe rood  
FR - Vache brahmane rouge  
IT - Mucca Bramana rossa  
ES - Vaca Brahman Rojo  
PT - Vaca Brahman vermelha  
DE - Rote Brahman Kuh  
GR - Κόκκινη Αγελάδα Μπράχμαν



L 14 x H 8 cm  
L 5.5 x H 3.1 in

**New**

JAN  
2013

L 7 x H 5 cm  
L 2.8 x H 2 in



• 88601

EN - Red Brahman Calf  
NL - Brahmaan kalf rood  
FR - Veau brahmane rouge  
IT - Cucciolo bramano rosso  
ES - Cría de Brahman Rojo  
PT - Vitelo Brahman vermelho  
DE - Rotes Brahman Kalb  
GR - Κόκκινο Μοσχάρι Μπράχμαν

**L 12 x H 6.5 cm**

**L 4.7 x H 2.6 in**

• 88507

**EN - Black Angus Bull**

NL - Angus stier zwart

FR - Taureau Angus noir

IT - Toro Nero

ES - Toros Angus Negro

PT - Boi Angus preto

DE - Black Angus Stier

GR - Μαύρος Ταύρος Ανγκους



• 88508

**EN - Red Angus Bull**

NL - Angus stier rood

FR - Taureau Angus rouge

IT - Toro Rosso

ES - Toros Angus Rojo

PT - Boi Angus vermelho

DE - Red Angus Stier

GR - Κόκκινος Ταύρος Ανγκους



**L 12 x H 6.5 cm**

**L 4.7 x H 2.6 in**

**L 15.5 x H 6.5 cm**

**L 6.1 x H 2.6 in**

• 88300

**EN - Spanish Black Fighting Bull**

NL - Zwarte Vechtstier

FR - Taureau Noir de Combat

IT - Toro nero Spagnolo da Combattimento

ES - Toro Español

PT - Touro bravo

DE - Schwarzer Kampfstier - aus Spanien

GR - Μαύρος Ισπανικός Ταύρος



L 15 x H 10.5 cm

L 5.9 x H 4.1 in

• 88380

EN - Texas Longhorn Bull

NL - De Texaanse langhoorn Stier

FR - Taureau Texas Longhorn

IT - Toro del Texas Longhorn

ES - Toro Longhorn

PT - Touro Texas Longhorn

DE - Texanischer Longhorn Bulle

GR - Ταύρος Με Μεγάλα Κέρατα Του Τέξας

L 8 x H 6.5 cm

L 3.1 x H 2.6 in

• 88211

EN - Mute Swan

NL - Zwaan

FR - Cygne

IT - Swan Muto

ES - Cisne

PT - Cisne-branco

DE - Höckerschwan

GR - Κύνκος



L 7 x H 9 cm

L 2.8 x H 3.5 in

• 88301

EN - Llama

NL - Lama

FR - Lama

IT - Lama Giama

ES - Llama

PT - Lama

DE - Lama

GR - Λάμα



• 88209

EN - Peacock

NL - Pauw

FR - Paon

IT - Peacock

ES - Pavo Real

PT - Pavão

DE - Pfau

GR - Παγώνι

L 9 x H 5 cm

L 3.5 x H 2 in

**L 13.5 x H 7.5 cm**

**L 5.3 x H 3 in**

• 88234

**EN - Hereford Bull**

NL - Hereford Stier

FR - Taureau Hereford

IT - Hereford Bull

ES - Toro Hereford - Blanco y Marrón

PT - Boi Hereford

DE - Hereford-Stier

GR - Ταύρος Χέρεφορντ



**L 7 x H 5 cm**

**L 2.8 x H 2 in**



• 88236

**EN - Hereford Calf - Standing**

NL - Hereford Kalf - Rechtopstaand

FR - Veau Hereford - Debout

IT - Vitello Di Hereford - in Piedi

ES - Ternero Hereford - de Pie

PT - Novilho Hereford

DE - Hereford-Kalb - stehend

GR - Αγελαδάκι Χέρεφορντ (Όρθιο)

**L 12.5 x H 6 cm**

**L 4.9 x H 2.4 in**

• 88235

**EN - Hereford Cow**

NL - Hereford Koe

FR - Vache Hereford

IT - Mucca Di Hereford

ES - Vaca Hereford - Blanca y Marrón

PT - Vaca Hereford

DE - Hereford-Kuh

GR - Αγελάδα Χέρεφορντ



**L 6.5 x H 4 cm**

**L 2.6 x H 1.6 in**

• 88242

**EN - Hereford Calf - Grazing**

NL - Het Weiden van het Kalf van Hereford

FR - Veau De Hereford Frôlant

IT - Vitello Di Hereford - Che Pasce

ES - Ternero Hereford - Paciendo

PT - Novilho Hereford a pastar

DE - Hereford-Kalb - grasend

GR - Αγελαδάκι Χέρεφορντ (Βοσκά)



L 13.5 x H 7 cm

L 5.3 x H 2.8 in

• 88481

EN - Friesian Cow

NL - Friese Koe

FR - Vache Frisonne

IT - Mucca frisone

ES - Vaca Friesian (Blanca y Negra)

PT - Vaca frisia

DE - Friesische Kuh

GR - Αγελάδα Φρέσιαν



• 88484

EN - Friesian Calf - Suckling

NL - Fries kalf zuigend

FR - Veau Frison tétant

IT - Vitello frisone - Che Allatta

ES - Ternero Friesian (Blanca y Negra) - Mamando

PT - Vitelo frísio a mamar

DE - Friesisches Kalb-säugend

GR - Αγελαδάκι Φρέσιαν - Θηλάζει



L 7 x H 4.5 cm

L 2.8 x H 1.8 in

L 12 x H 7 cm

L 4.7 x H 2.8 in

• 88482

EN - Friesian Bull

NL - Friese stier

FR - Taureau Frison

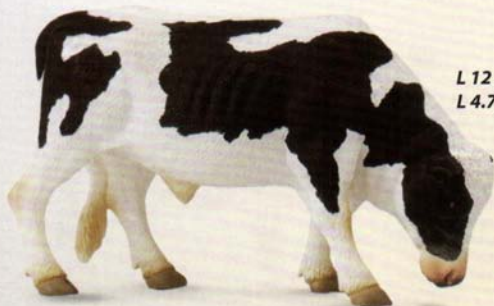
IT - Toro frisone

ES - Toro Friesian (Blanca y Negra)

PT - Bol frísio

DE - Friesischer Bulle

GR - Ταύρος Φρέσιαν



• 88483

EN - Friesian Calf - Standing

NL - Fries kalf rechtopstaand

FR - Veau Frison debout

IT - Vitello frisone - In Piedi

ES - Ternero Friesian (Blanca y Negra) - de Pie

PT - Vitelo frísio

DE - Friesisches Kalb-stehend

GR - Αγελαδάκι Φρέσιαν - Κάθεται



L 7.5 x H 4.5 cm

L 3 x H 1.8 in

**L 12 x H 4 cm**  
**L 4.7 x H 1.6 in**

• 88348

**EN - Pig Family**

NL - Varkensfamilie - Deluxe  
FR - Famille de Cochons - Deluxe  
IT - Famiglia Maiali - Deluxe  
ES - Familia de Cerditos - Deluxe  
PT - Família de Porcos (Ed. de Luxo)  
DE - Schweinefamilie - Deluxe  
GR - Οικογένεια Γουρουνιών - Deluxe



• 88006

**EN - Sow**  
NL - Zeug  
FR - Truie  
IT - Seminare, Scrofa  
ES - Cerda  
PT - Porca  
DE - Sau  
GR - Γουρούνη

**L 5 x H 3 cm**  
**L 2 x H 1.2 in**



• 88063

**EN - Piglet - Standing**  
NL - Biggetje - Rechtopstaand  
FR - Cochonnet - Debout  
IT - Maialino - in Piedi  
ES - Cerdito - de Pie  
PT - Leitão  
DE - Ferkel - stehend  
GR - Γουρουνάκι (Όρθιο)

**L 10 x H 5 cm**  
**L 3.9 x H 2 in**

**L 5 x H 3 cm**  
**L 2 x H 1.2 in**



• 88345

**EN - Piglet - Sitting**  
NL - Biggetje - Zittend  
FR - Cochonnet - Assis  
IT - Maialino - Seduto  
ES - Cerdito - Sentado  
PT - Leitão sentado  
DE - Ferkel - sitzend  
GR - Γουρουνάκι (Καθιστό)

**L 5 x H 3 cm**  
**L 2 x H 1.2 in**



• 88344

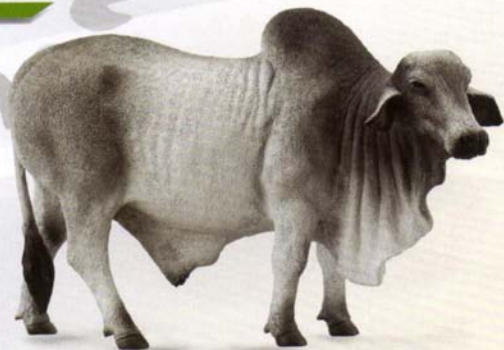
**EN - Piglet - Smelling**  
NL - Biggetje - Snuffelend  
FR - Cochonnet - Flairant  
IT - Maialino - Che Annusa  
ES - Cerdito - Ollisqueando  
PT - Leitão a cheirar  
DE - Ferkel - riechend  
GR - Γουρουνάκι (Μυρίζει)

**L 5.5 x H 3.5 cm**  
**L 2.2 x H 1.4 in**



• 88346

**EN - Piglet - Eating**  
NL - Biggetje - Grazend  
FR - Cochonnet - Paissant  
IT - Maialino - Grufolante  
ES - Cerdito - Comiendo  
PT - Leitão a comer  
DE - Ferkel - fressend  
GR - Γουρουνάκι (Τρώει)



**L 14 x H 9 cm**  
**L 5.5 x H 3.5 in**

• 88579

**EN - Brahman Bull**  
**NL - Brahmaan stier**  
**FR - Taureau brahmane**  
**IT - Toro Brahman**  
**ES - Toro Brahmana**  
**PT - Touro Brahman**  
**DE - Brahmaan Stier (Zebu)**  
**GR - Ταύρος Μπράχμαν**



**L 14 x H 8 cm**  
**L 5.5 x H 3.1 in**

• 88580

**EN - Brahman Cow**  
**NL - Brahmaan koe**  
**FR - Vache brahmane**  
**IT - Mucca Brahman**  
**ES - Vaca Brahmana**  
**PT - Vaca Brahman**  
**DE - Brahmaan Kuh (Zebu)**  
**GR - Αγελάδα Μπράχμαν**



**L 7 x H 5 cm**  
**L 2.8 x H 2 in**

• 88581

**EN - Brahman Calf**  
**NL - Brahmaan kalf**  
**FR - Veau brahmane**  
**IT - Vitello Brahman**  
**ES - Cría de Brahman**  
**PT - Vitelo Brahman**  
**DE - Brahmaan Kalb (Zebu)**  
**GR - Αγελαδάκι Μπράχμαν**



L 13 x H 7.5 cm  
L 5.1 x H 3 in

• 88231

EN - Highland Bull  
NL - Schotse Hooglanderstier  
FR - Taureau Highland  
IT - Altopiano Bull  
ES - Toro de las Highlands  
PT - Touro Highland  
DE - Schottischer Hochlandbulle  
GR - Ταύρος Σκωτίας

• 88232

EN - Highland Cow  
NL - Schotse Hooglanderko  
FR - Vache Highland  
IT - Mucca Dell'Altopiano  
ES - Vaca de las Highlands  
PT - Vaca Highland  
DE - Schottische Hochlandkuh  
GR - Αγελάδα Σκωτίας



L 6.5 x H 4.5 cm  
L 2.6 x H 1.8 in



• 88233

EN - Highland Calf - Standing  
NL - Schots Hooglanderkalf - Rechtopstaand  
FR - Veau Highland - Debout  
IT - Vitello Dell'Altopiano - in Piedi  
ES - Ternero de las Highlands - de Pie  
PT - Novilho Highland  
DE - Schottisches Hochlandkalb - stehend  
GR - Αγελαδάκι Σκωτίας (Όρθιο)

L 12 x H 8.5 cm  
L 4.7 x H 3.3 in

• 88243

EN - Highland Calf - Lying Down  
NL - Schots Hooglanderkalf - Liggend  
FR - Veau Highland - Couché  
IT - Vitello Dell'Altopiano - Sdraiato  
ES - Ternero Hereford - Tumbado  
PT - Novilho Highland deitado  
DE - Schottisches Hochlandkalb - liegend  
GR - Αγελαδάκι Σκωτίας (Καθιστό)



L 6 x H 3 cm  
L 2.4 x H 1.2 in

A natural world in miniature

**COLLECTA**

2013

**WILD LIFE**

*COLLECTION*



**New**

JAN  
2013

• 88596

EN - Baird's Tapir

NL - Tapir

FR - Tapir

IT - Tapiro Baird

ES - Tapir Centroamericano

PT - Anta de Baird

DE - Mittelamerikanisches Tapir

GR - Μπιέρντις Ταπίρ



L 9 x H 5.5 cm

L 3.5 x H 2.2 in



**New**

MAY  
2013

• 88597

EN - Baird's Tapir Calf

NL - Tapir kalf

FR - Veau de Tapir

IT - Cucciolo di Tapiro Baird

ES - Cría de Tapir Centroamericano

PT - Cría da Anta de Baird

DE - Mittelamerikanisches Tapir-Junges

GR - Μπιέρντις Ταπίρ Μωρό

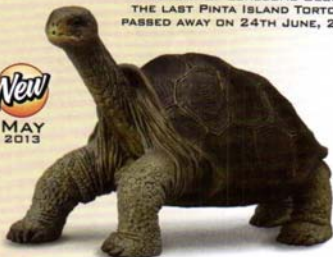
L 5.7 x H 3.1 cm

L 2.2 x H 1.2 in

IN MEMORY OF LONESOME GEORGE,  
THE LAST PINTA ISLAND TORTOISE  
PASSED AWAY ON 24TH JUNE, 2012

**New**

MAY  
2013



L 8.1 x H 5 cm

L 3.2 x H 2 in

• 88619

EN - Pinta Island Tortoise (Lonesome George)

NL - Galapagosreuzenschildpad

FR - Galapagos tortue géante

IT - La Tartaruga dell'isola Pinta

ES - Tortuga Gigante de Pinta

PT - Tartaruga pinta das Galápagos (Lonesome George)

DE - Galapagos Riesenschildkröte

GR - Χελώνα Νησιού Πίντα

L 8 x H 6.5 cm

L 3.1 x H 2.6 in

• 88565

EN - Lynx

NL - Lynx

FR - Lynx

IT - Lince

ES - Lince

PT - Lince

DE - Luchs

GR - Λύγξ





**New**  
MAY  
2013

**L 13 x H 5 cm**  
**L 5.1 x H 2 in**

• 88608  
EN - King Cheetah  
NL - Koning Cheetah  
FR - Roi Cheetah  
IT - Ghepardo reale  
ES - Guepardo  
PT - Chita real  
DE - Königsgepard  
GR - Βασιλικό Τσιτάχ

**L 13 x H 10 cm**  
**L 5.1 x H 3.9 in**



• 88532

EN - Okapi  
NL - Okapi  
FR - Okapi  
IT - Okapi in movimento  
ES - Okapi  
PT - Ocapí  
DE - Okapi  
GR - Οκάπι



• 88533  
EN - Okapi Calf  
NL - Okapi kalf  
FR - Bébé Okapi  
IT - Cucciolo di Okapi  
ES - Cría de Okapi  
PT - Cría de Ocapí  
DE - Okapi Kalb  
GR - Οκάπι Μωρό

**L 8 x H 8 cm**  
**L 3.1 x H 3.1 in**



• 88398

EN - African Buffalo  
NL - Afrikaanse Buffel  
FR - Buffle d'Afrique  
IT - Bufalo africano  
ES - Búfalo Africano  
PT - Búfalo Africano  
DE - Afrikanischer Büffel  
GR - Βόδι Αφρικής Μπάφαλο

**L 15.5 x H 7.5 cm**  
**L 6.1 x H 3 in**

**L 12 x H 6 cm**  
**L 4.7 x H 2.4 in**

● • 88414  
**EN - African Lion**  
**NL - Afrikaanse Leeuw**  
**FR - Lion africain**  
**IT - Leone africano**  
**ES - León Africano**  
**PT - Leão Africano**  
**DE - Afrikanischer Löwe**  
**GR - Αφρικάνικο Λιοντάρι**



**L 11 x H 5.5 cm**  
**L 4.3 x H 2.2 in**

● • 88415  
**EN - Lioness**  
**NL - Leeuwin**  
**FR - Lionne**  
**IT - Leonessa**  
**ES - Leona**  
**PT - Leoa**  
**DE - Löwin**  
**GR - Λέαινα**



● • 88416

**EN - Lion Cub - Stretching**  
**NL - Leeuwenwelp - stretching**  
**FR - Lionceau - stretching**  
**IT - Leoncino che si stiracchia**  
**ES - Cría de León - Estirándose**  
**PT - Cría de Leão a espregulçar-se**  
**DE - Löwenjunges (sich streckend)**  
**GR - Λιονταράκι (Τεντώνεται)**

**L 6 x H 5 cm**  
**L 2.4 x H 2 in**



● • 88417

**EN - Lion Cub - Walking**  
**NL - Leeuwenwelp - wandelend**  
**FR - Lionceau - se promenant**  
**IT - Leoncino in movimento**  
**ES - Cría de León - Andando**  
**PT - Cría de Leão a caminhar**  
**DE - Löwenjunges (gehend)**  
**GR - Λιονταράκι (Περπατάει)**

**L 6 x H 5 cm**  
**L 2.4 x H 2 in**



L 9 x H 5 cm  
L 3.5 x H 2 in

• 88554

EN - Red River Hog  
NL - Rivierzwijn  
FR - Potamochères  
IT - Maiale rosso di fiume  
ES - Patamoquero Rojo  
PT - Potamóquero vermelho  
DE - Pinselohrschwein  
GR - Κόκκινο Ποταμίσιο Γουρούνι



**New**

MAY  
2013

• 88607

EN - Fennec Fox  
NL - Woestijnvos  
FR - Fennec  
IT - Volpe Fennec  
ES - Zorro del desierto  
PT - Raposa do deserto  
DE - Wüstenfuchs  
GR - Αλεπού Φέννεξ



L 6.9 x H 4.4 cm  
L 2.7 x H 1.7 in

L 8 x H 6 cm  
L 3.1 x H 2.4 in

• 88566

EN - Striped Hyena  
NL - Gestreepte hyena  
FR - Hyène rayée  
IT - Iena ridiens  
ES - Hiena Rayada  
PT - Hiena riscada  
DE - Streifenhyäne  
GR - Ριγέ Υαινα



• 88602

EN - Przewalski Stallion  
NL - Przewalski Hengst  
FR - Przewalski étalon  
IT - Cavallo Przewalski  
ES - Semental Przewalski  
PT - Garanhão Prezwalski  
DE - Mongolisches Wildpferd  
GR - Επιβήτορας Πρεβάσκι

L 16.5 x H 9 cm  
L 6.5 x H 3.5 in



**New**

JAN  
2013



L 11 x H 6 cm  
L 4.3 x H 2.4 in

• 88560

EN - Brown Bear  
NL - Bruine beer  
FR - Ours brun  
IT - Orso bruno che cammina  
ES - Oso Pardo de Pie  
PT - Urso pardo  
DE - Braunbär  
GR - Καφέ Αρκούδα

• 88561

EN - Brown Bear Cub  
NL - Bruine beerwelp  
FR - Ourson brun  
IT - Cucciolo di orso bruno  
ES - Cachorro de Oso pardo  
PT - Cria de Urso pardo  
DE - Braunbärjunges  
GR - Καφέ Αρκούδα Μωρό



L 7 x H 4 cm  
L 2.8 x H 1.6 in

**New**

MAY  
2013

L 12.4 x H 10 cm  
L 4.9 x H 3.9 in

• 88637

EN - Scimitar-Horned Oryx  
NL - Sabelantilope  
FR - Oryx Algazelle  
IT - Orice dalle corna scimitarra  
ES - Antilope Africano (Órix Blanco)  
PT - Orix Cimitarra  
DE - Sabelantilope  
GR - Σμίταρ Οριξ Με Κέρατα





**L 15 x H 8.5 cm**  
**L 5.9 x H 3.3 in**

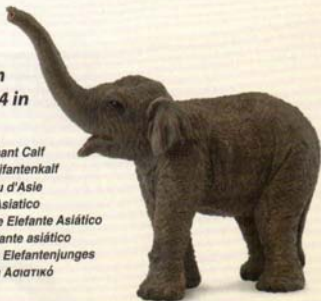
• 88486

**EN - Asian Elephant**  
**NL - Aziatische olifant**  
**FR - Éléphant d'Asie**  
**IT - Elefante Asiatico**  
**ES - Elefante Asiático**  
**PT - Elefante asiático**  
**DE - Asiatischer Elefant**  
**GR - Ελέφαντας Ασιατικός**

**L 8 x H 6 cm**  
**L 3.1 x H 2.4 in**

• 88487

**EN - Asian Elephant Calf**  
**NL - Aziatisch olifantenkalf**  
**FR - Éléphanton d'Asie**  
**IT - Elefantino Asiatico**  
**ES - Cachorro de Elefante Asiático**  
**PT - Cria de Elefante asiático**  
**DE - Asiatisches Elefantenjunges**  
**GR - Ελεφαντάκι Ασιατικό**



**New**  
**MAY**  
**2013**



[WWW.SAVETHESAOLA.ORG](http://WWW.SAVETHESAOLA.ORG)

**L 8.8 x H 6 cm**  
**L 3.5 x H 2.4 in**

• 88640

**EN - Saola**  
**NL - Aziatische eenhoorn**  
**FR - licorne asiatique**  
**IT - Bue Saola**  
**ES - Saola**  
**PT - Saola**  
**DE - Vu-Quang-Antilope**  
**GR - Σαόλα**

COLLECTION



**New**  
MAY  
2013

**L 17.6 x H 3.3 cm**  
**L 6.9 x H 1.3 in**

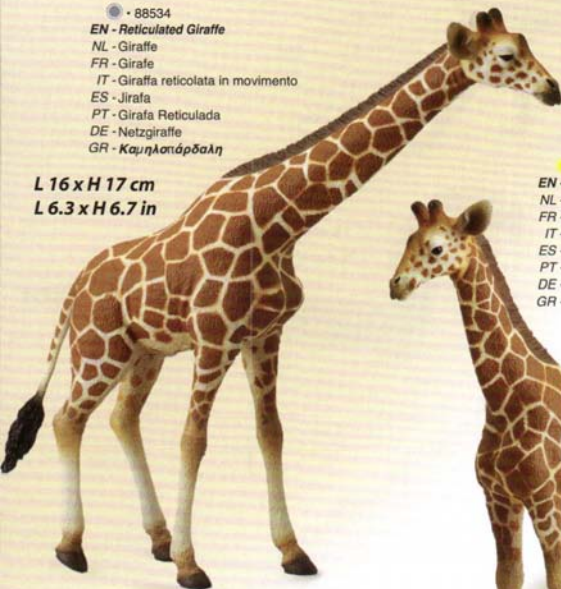
• 88609

EN - American Alligator  
NL - Amerikaanse Alligator  
FR - Alligator américain  
IT - Alligatore americano  
ES - Caimán americano  
PT - Crocodilo americano  
DE - Amerikanischer Alligator  
GR - Αμερικάνικος Αλιγάτορας

• 88534

EN - Reticulated Giraffe  
NL - Giraffe  
FR - Girafe  
IT - Giraffa reticolata in movimento  
ES - Jirafa  
PT - Girafa Reticulada  
DE - Netzgiraffe  
GR - Καμηλοπάρδαλη

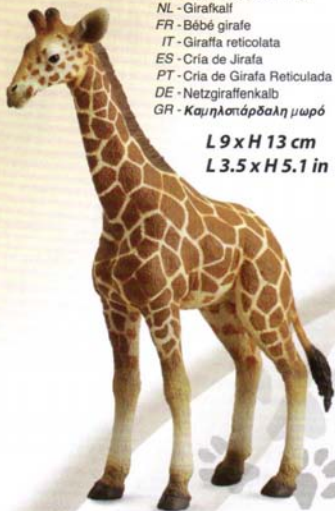
**L 16 x H 17 cm**  
**L 6.3 x H 6.7 in**



• 88535

EN - Reticulated Giraffe Calf  
NL - Girafkalf  
FR - Bébé girafe  
IT - Giraffa reticolata  
ES - Cría de Jirafa  
PT - Cria de Girafa Reticulada  
DE - Netzgiraffenkalf  
GR - Καμηλοπάρδαλη μωρό

**L 9 x H 13 cm**  
**L 3.5 x H 5.1 in**





**L 10 x H 3 cm**  
**L 3.9 x H 1.2 in**

• 88498

**EN - Snow Leopard Cub - Running**  
**NL - Sneeuwpanterwelp lopend**  
**FR - Bébé once courant**  
**IT - Cucciolo di Leopardo Bianco - Che Corre**  
**ES - Cachorro de leopardo de las Nieves - Corriendo**  
**PT - Cria de Leopardo das neves a correr**  
**DE - Schneeleopardenjungen-rennend**  
**GR - Λεοπάρδαλη Χιονιού Μωρό - Τρέχει**

**New**  
**JAN**  
**2013**



**L 8 x H 7.5 cm**  
**L 3.1 x H 3 in**

• 88595

**EN - Maned Wolf**  
**NL - Manenwolf**  
**FR - Loup à crinière**  
**IT - Lupo con criniera**  
**ES - Lobo de Crin (Aguará Guazú)**  
**PT - Lobo guará**  
**DE - Mähnenwolf**  
**GR - Λύκος Μάντ**



**L 15.5 x H 5 cm**  
**L 6.1 x H 2 in**

• 88230

**EN - King Cobra**  
**NL - Cobra**  
**FR - Cobra**  
**IT - Re Cobra**  
**ES - Cobra**  
**PT - Cobra Real**  
**DE - Königskobra**  
**GR - Βασιλική Κάμπρα**

**L 18 x H 4 cm**  
**L 7.1 x H 1.6 in**

• 88213

**EN - Nile Crocodile**  
**NL - Krokodil**  
**FR - Crocodile**  
**IT - Coccodrillo Del Nilo**  
**ES - Cocodrilo del Nilo**  
**PT - Crocodilo do Nilo**  
**DE - Nilkrokodil**  
**GR - Κροκόδειλος Του Νείλου**



COLLECTION

L 12.5 x H 4 cm

L 4.9 x H 1.6 in

• 88496

EN - Snow Leopard

NL - Sneeuwpanter

FR - Once

IT - Leopardo Bianco

ES - Leopardo de las Nieves

PT - Leopardo das neves

DE - Schneeleopard

GR - Λεοπάρδαλη Χιονιού



• 88497

EN - Snow Leopard Cub - Playing

NL - Sneeuwpanterwelp spelend

FR - Bébé once jouant

IT - Cucciolo di Leopardo Bianco - Che Gioca

ES - Cachorro de leopardo de las Nieves - Jugando

PT - Cria de Leopardo das neves a brincar

DE - Schneeleopardenjunge-spielend

GR - Λεοπάρδαλη Χιονιού Μωρό - Παίζει



L 7.5 x H 3.5 cm

L 3 x H 1.4 in

• 88536

EN - Red Panda

NL - Rode panda

FR - Panda rouge

IT - Panda rosso

ES - Panda Rojo

PT - Panda vermelho

DE - Roter Panda

GR - Κόκκινο Πάντα



L 9 x H 4 cm

L 3.5 x H 1.6 in

L 11 x H 4 cm

L 4.3 x H 1.6 in

• 88206

EN - Leopard

NL - Luipaard

FR - Léopard

IT - Leopardo

ES - Leopardo

PT - Leopardo

DE - Leopard

GR - Λεοπάρδαλη





**L 4.5 x H 6 cm**  
**L 1.8 x H 2.4 in**

• 88357

**EN - Koala - Eating Eucalyptus**  
NL - Koala - Met Eucalyptus  
FR - Koala - Avec Eucalyptus  
IT - Koala - Che Mangia Eucalipto  
ES - Koala (Comiendo Eucalipto)  
PT - Koala a comer eucalipto  
DE - Koala (Eukalyptus fressend)  
GR - Κοάλα (Τρώει Ευκάλυπτο)

• 88356  
**EN - Koala - Climbing**  
NL - Koala - Klimmend  
FR - Koala - Montant  
IT - Koala - Che Si Arrampica  
ES - Koala - Trepando  
PT - Koala a escalar  
DE - Koala - kletternd  
GR - Κοάλα (Σκαρφαλώνει)



**L 5 x H 8 cm**  
**L 2 x H 3.1 in**

**New**  
MAY  
2013



**L 8.4 x H 7.9 cm**  
**L 3.3 x H 3.1 in**

• 88638  
**EN - Blackbuck**  
NL - Antilooop Zwarte Bok  
FR - Antilope  
IT - Antilope cervicapra  
ES - Antilope de Cuello negro (Sasin)  
PT - Antilope negro  
DE - Hirschziegenantilope  
GR - Ελάφι Μπλάκμπουκ

• 88335  
**EN - Moose**  
NL - Eland  
FR - Élan  
IT - Alce  
ES - Alce  
PT - Alce  
DE - Elch  
GR - Τάρανδος



**L 14 x H 10 cm**  
**L 5.5 x H 3.9 in**

WILDLIFE COLLECTION



**L 11.5 x H 9.5 cm**  
**L 4.5 x H 3.7 in**

● 88302  
**EN - Red Kangaroo**  
**NL - Kangoeroe**  
**FR - Kangourou**  
**IT - Canguro Rosso**  
**ES - Canguro**  
**PT - Canguru vermelho**  
**DE - Rotes Riesenkänguru**  
**GR - Κόκκινο Καγκουρό Με Μωρό**

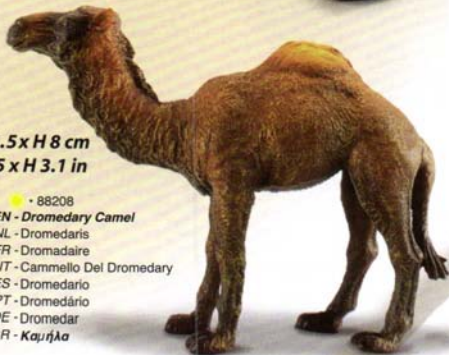
**L 11 x H 6 cm**  
**L 4.3 x H 2.4 in**

● 88030  
**EN - Grizzly Bear**  
**NL - Grizzly Beer**  
**FR - Ours Grizzly**  
**IT - Orso di Grizzly**  
**ES - Oso Pardo**  
**PT - Urso Pardo**  
**DE - Grizzlybär**  
**GR - Αρκούδα**



**L 11.5 x H 8 cm**  
**L 4.5 x H 3.1 in**

● 88208  
**EN - Dromedary Camel**  
**NL - Dromedaris**  
**FR - Dromadaire**  
**IT - Cammello Del Dromedary**  
**ES - Dromedario**  
**PT - Dromedário**  
**DE - Dromedar**  
**GR - Καμήλα**





**L 13 x H 6 cm**  
**L 5.1 x H 2.4 in**

• 88029

**EN - Hippopotamus**  
**NL - Nijpaard**  
**FR - Hippopotame**  
**IT - Ippopotamo**  
**ES - Hipopótamo**  
**PT - Hipopótamo**  
**DE - Flusspferd**  
**GR - Ιπποπόταμος**

• 88090

**EN - Hippopotamus Calf**  
**NL - Nijpaardkalf**  
**FR - Bébé Hippopotame**  
**IT - Vitello Del Ippopotamo**  
**ES - Cria de Hipopótamo**  
**PT - Cria de Hipopótamo**  
**DE - Flusspferdkalb**  
**GR - Ιπποποταμάκι**



**L 7 x H 4 cm**  
**L 2.8 x H 1.6 in**



• 88336

**EN - American Bison**  
**NL - Amerikaanse Bizon**  
**FR - Bison d'Amérique**  
**IT - Bisonte Americano**  
**ES - Bisonte Americano**  
**PT - Bisonte Americano**  
**DE - Amerikanischer Bison**  
**GR - Αμερικάνικος Βίσωνας**

**L 12.5 x H 7.5 cm**  
**L 4.9 x H 3 in**

• 88168

**EN - Zebra Foal**  
**NL - Zebra Veulen**  
**FR - Poulain de Zèbre**  
**IT - Foal Della Zebra**  
**ES - Potro de Cebra**  
**PT - Potro de Zebra**  
**DE - Zebrafohlen**  
**GR - Ζέβρα Μωρό**



**L 7 x H 7 cm**  
**L 2.8 x H 2.8 in**

• 88025

**EN - African Elephant**

NL - Afrikaanse Olifant

FR - Éléphant d'Afrique

IT - Elefante Africano

ES - Elefante Africano

PT - Elefante Africano

DE - Afrikanischer Elefant

GR - Αφρικάνικος Ελέφαντας



**L 16.5 x H 9.5 cm**

**L 6.5 x H 3.7 in**

• 88026

**EN - African Elephant Calf**

NL - Afrikaanse Baby Olifant

FR - Éléphant d'Afrique Bébé

IT - Vitello Del Elefante Africano

ES - Cría de Elefante Africano

PT - Cría de Elefante Africano

DE - Afrikannisches Elefantenkalf

GR - Αφρικάνικο Ελεφαντάκι



**L 7 x H 5 cm**

**L 2.8 x H 2 in**

**L 12 x H 9.5 cm**

**L 4.7 x H 3.7 in**



• 88032

**EN - Common Zebra**

NL - Zebra

FR - Zèbre

IT - Zebra Comune

ES - Cebra

PT - Zebra comum

DE - Steppenzebra

GR - Ζέβρα



**L 9 x H 13.5 cm**  
**L 3.5 x H 5.3 in**

• 88562  
**EN - Waterbuck**  
**NL - Waterbok**  
**FR - Cobe à croissant**  
**IT - Waterbuck**  
**ES - Antilope Acuático**  
**PT - Antilope-de-água**  
**DE - Wasserbock**  
**GR - Γουότερμπυκ**

• 88563

**EN - Giant Eland Antelope**  
**NL - Elandantilope giant**  
**FR - Antilope élan géant**  
**IT - Antilope gigante con gobba**  
**ES - Eland Gigante**  
**PT - Antilope Elande gigante**  
**DE - Riesen-Elenantilope**  
**GR - Τεράστια Αντιλόπη Ελάντ**



**L 12.5 x H 9.5 cm**  
**L 4.9 x H 3.7 in**

• 88578  
**EN - Giant Sable Antelope Female**  
**NL - Sabelantilope - vrouwelijk**  
**FR - Antilope à sabre géant - femelle**  
**IT - Antilope gigante con criniera - Femmina**  
**ES - Antilope Negro - Hembra**  
**PT - Palanca negra fêmea**  
**DE - Riesen-Rappenantilope - Weibchen**  
**GR - Τεράστια Αντιλόπη Σάμπλ**

MILITARY COLLECTION

L 14 x H 9 cm  
L 5.5 x H 3.5 in



• 88542  
EN - Black Wildebeest  
NL - Gnoe zwart  
FR - Gnou noir  
IT - Gnù blu  
ES - Ñu Negro  
PT - Gnu negro  
DE - Weisschwanzgnu  
GR - Μαύρο Γκνού

L 13 x H 12 cm  
L 5.1 x H 4.7 in



L 10 x H 12 cm  
L 3.9 x H 4.7 in

• 88564  
EN - Giant Sable Antelope Male  
NL - Sabelantilope - mannelijk  
FR - Antilope à sabre géant - mâle  
IT - Antilope gigante con criniera - Maschio  
ES - Antilope Negro - Macho  
PT - Palanca negra  
DE - Riesen-Rappenantilope - Männchen  
GR - Τεράστια Αντιλόπη Σάμπλα





● 88548

EN - White Lion  
 NL - Witte leeuw  
 FR - Lion blanc  
 IT - Leone bianco  
 ES - León Blanco  
 PT - Leão branco  
 DE - Weisser Löwe  
 GR - Ασπρο Λιοντάρι



L 12 x H 6 cm  
 L 4.7 x H 2.4 in

● 88549

EN - White Lioness  
 NL - Witte leeuwin  
 FR - Lionne blanche  
 IT - Leonessa bianca  
 ES - Leona Blanca  
 PT - Leoa branca  
 DE - Weisse Löwin  
 GR - Ασπρη Λέαινα



L 11 x H 5.5 cm  
 L 4.3 x H 2.2 in

● 88550

EN - White Lion Cub - Stretching  
 NL - Witte leeuwenwelp stretching  
 FR - Lionceau blanc s'étirant  
 IT - Cucciolo di leone bianco che si stira  
 ES - Cachorro de Leona Blanca - Desprezándose  
 PT - Leoa branca cria a espreguiçar-se  
 DE - Weisses Löwenjunges - sich streckend  
 GR - Ασπρη Λέαινα Μωρό - Τεντώνεται



L 6 x H 5 cm  
 L 2.4 x H 2 in

● 88551

EN - White Lion Cub - Walking  
 NL - Witte leeuwenwelp wandelend  
 FR - Lionceau blanc marchant  
 IT - Cucciolo di leone bianco che cammina  
 ES - Cachorro de Leona Blanca - Caminando  
 PT - Leoa branca cria a andar  
 DE - Weisses Löwenjunges - gehend  
 GR - Ασπρη Λέαινα Μωρό - Περιπατάει



L 6 x H 5 cm  
 L 2.4 x H 2 in



**L 5.5 x H 5 cm**  
**L 2.2 x H 2 in**

• 88493

**EN - Chimpanzee Female**  
**NL - Chimpanseewijfe**  
**FR - Chimpanzé femelle**  
**IT - Scimpanzé (Femmina)**  
**ES - Chimpancé Hembra**  
**PT - Chimpanzé fêmea**  
**DE - Schimpanse-weiblich**  
**GR - Χιμπατζής Θυλικός**



**L 3 x H 3.5 cm**  
**L 1.2 x H 1.4 in**

• 88494

**EN - Chimpanzee Cub - Hugging**  
**NL - Chimpanseejong knuffelend**  
**FR - Chimpanzé bébé câlinant**  
**IT - Cucciolo di Scimpanzé - Che si Abbraccia**  
**ES - Cachorro de Chimpancé - Abrazando**  
**PT - Cria de Chimpanzé a abraçar**  
**DE - Schimpansenjunges-klammernd**  
**GR - Χιμπατζής Μικρός - Αγκαλιάζει**

**L 6 x H 5.5 cm**  
**L 2.4 x H 2.2 in**

• 88492

**EN - Chimpanzee Male**  
**NL - Chimpansee**  
**FR - Chimpanzé**  
**IT - Scimpanzé (Maschio)**  
**ES - Chimpancé Macho**  
**PT - Chimpanzé**  
**DE - Schimpanse-männlich**  
**GR - Χιμπατζής Αρσενικός**



**L 3 x H 4 cm**  
**L 1.2 x H 1.6 in**



• 88495

**EN - Chimpanzee Cub - Thinking**  
**NL - Chimpanseejong twijfelend**  
**FR - Chimpanzé bébé pensant**  
**IT - Cucciolo di Scimpanzé - Che Pensa**  
**ES - Cachorro de Chimpancé - Pensando**  
**PT - Cria de Chimpanzé pensativa**  
**DE - Schimpansenjunges-nachdenkend**  
**GR - Χιμπατζής Μικρός - Σκεπτόμενος**

L 11 x H 6 cm  
L 4.3 x H 2.4 in

• 88214

EN - Polar Bear  
NL - Ijsbeer  
FR - Ours Blanc  
IT - Orso Polare  
ES - Oso Polar  
PT - Urso Polar  
DE - Eisbär  
GR - Πολική Αρκούδα



L 6 x H 3.5 cm  
L 2.4 x H 1.4 in

• 88216

EN - Polar Bear Cub - Sitting  
NL - Ijsbeerwelp - Zittend  
FR - Ourson Blanc - Assis  
IT - Cub dell'Orso Polare - Sedendosi  
ES - Cachorro Oso Polar - Sentado  
PT - Cria de Urso Polar sentada  
DE - Eisbärenjunges - sitzend  
GR - Πολικό Αρκουδάκι (Καθιστό)



• 88215

EN - Polar Bear Cub - Standing  
NL - Ijsbeerwelp - Rechtopstaand  
FR - Ourson Blanc - Debout  
IT - Cub dell'Orso Polare - Levandosi in Piedi  
ES - Cachorro de Oso Polar - de Pie  
PT - Cria de Urso Polar  
DE - Eisbärenjunges - stehend  
GR - Πολικό Αρκουδάκι ('Ορθιο)

L 6.5 x H 4 cm  
L 2.6 x H 1.6 in



L 4 x H 6 cm  
L 1.6 x H 2.4 in

• 88217

EN - Meerkat - Standing  
NL - Meerkat - Rechtopstaand  
FR - Mangouste - Debout  
IT - Meer Kat - Levarsi in Piedi  
ES - Suricato - de Pie  
PT - Suricata  
DE - Erdmännchen - stehend  
GR - Σουρικάτα ('Ορθια)



• 88218

EN - Meerkat - Walking  
NL - Meerkat - Lopend  
FR - Mangouste - Marchante  
IT - Meer Kat - Camminando  
ES - Suricato - Caminando  
PT - Suricata a andar  
DE - Erdmännchen - gehend  
GR - Σουρικάτα (Περπατάει)

L 8 x H 3 cm  
L 3.1 x H 1.2 in



WILDLIFE COLLECTION

**L 11.5 x H 6 cm**  
**L 4.5 x H 2.4 in**

• 88410  
**EN - Tiger**  
**NL - Tijger**  
**FR - Tigre**  
**IT - Tigre**  
**ES - Tigre**  
**PT - Tigre**  
**DE - Tiger**  
**GR - Τίγρης**



**L 5.5 x H 3 cm**  
**L 2.2 x H 1.2 in**

• 88412  
**EN - Tiger Cub - Lying**  
**NL - Tijgerwelp - liggend**  
**FR - Bébé Tigre - couché**  
**IT - Tigrotto seduto**  
**ES - Cachorro de Tigre - Acostado**  
**PT - Cria de Tigre deitada**  
**DE - Tigerjunges (liegend)**  
**GR - Τηγράκι (Ξαπλώνει)**



• 88413  
**EN - Tiger Cub - Walking**  
**NL - Tijgerwelp - wandelend**  
**FR - Bébé Tigre - se promenant**  
**IT - Tigrotto in movimento**  
**ES - Cachorro de Tigre - Andando**  
**PT - Cria de Tigre a caminhar**  
**DE - Tigerjunges (gehend)**  
**GR - Τηγράκι (Περπατάει)**



**L 8 x H 4 cm**  
**L 3.1 x H 1.6 in**

**L 11 x H 3.5 cm**  
**L 4.3 x H 1.4 in**

• 88205  
**EN - Black Panther**  
**NL - Zwarte Panter**  
**FR - Panthère Noire**  
**IT - Pantera Nera**  
**ES - Pantera Negra**  
**PT - Pantera negra**  
**DE - Schwarzer Panther**  
**GR - Μαύρος Πάνθηρας**



L 11.5 x H 6 cm

L 4.5 x H 2.4 in

• 88426

EN - White Tiger

NL - Witte Tijger

FR - Tigre blanc

IT - Tigre bianca

ES - Tigre Blanco

PT - Tigre branco

DE - Weisser Tiger

GR - Άσπρος Τίγρης



• 88429

EN - White Tiger Cub - Walking

NL - Witte Tijgerwelp - wandelend

FR - Bébé Tigre blanc - se promenant

IT - Tigrotto bianco - In movimento

ES - Cría de Tigre Blanco - Andando

PT - Cría de Tigre branco a caminhar

DE - Weisser Tiger Junges - gehend

GR - Άσπρο Τυγάκι (Περπατάει)



L 8 x H 4 cm

L 3.1 x H 1.6 in

L 5.5 x H 3 cm

L 2.2 x H 1.2 in

• 88428

EN - White Tiger Cub - Lying

NL - Witte Tijgerwelp - liggend

FR - Bébé Tigre blanc - couché

IT - Tigrotto bianco - Seduto

ES - Cría de Tigre Blanco - Acostado

PT - Cría de Tigre branco deitada

DE - Weisser Tiger Junges - liegend

GR - Άσπρο Τυγάκι (Ξαπλώνει)



L 13 x H 7 cm

L 5.1 x H 2.8 in

• 88031

EN - White Rhinoceros

NL - Witte Neushoorn

FR - Rhinoceros Blanc

IT - Rinoceronte

ES - Rinoceronte Blanco

PT - Rinoceronte branco

DE - Weisses Nashorn

GR - Άσπρος Ρινόκερος





**L 7.5 x H 5.5 cm**  
**L 3 x H 2.2 in**

• 88204  
**EN - Baboon Male**  
NL - Baviaan  
FR - Babouin  
IT - Maschio del Babuino  
ES - Babuino Macho  
PT - Babuíno  
DE - Pavian Männchen  
GR - Μπαμπούινος Αρσενικός

• 88203  
**EN - Baboon Female With Baby**  
NL - Baviaanwijfje Met Baby  
FR - Femelle De Babouin Avec Bébé  
IT - Femmina del Babuino con il Bambino  
ES - Babuino Hembra con Cría  
PT - Babuíno fêmea com cría  
DE - Pavian Weibchen mit Jungem  
GR - Μπαμπούινος Θυλικός Με Μωρό



**L 7 x H 5.5 cm**  
**L 2.8 x H 2.2 in**



• 88088  
**EN - Western Gorilla Baby**  
NL - Baby Gorilla  
FR - Bébé Gorille  
IT - Bambino Occidentale Del Gorilla  
ES - Cría de Gorila  
PT - Cría de Gorila da África Ocidental  
DE - Westliches Gorillajunges  
GR - Δυτικός Γοριλάκι

**L 6 x H 4.5 cm**  
**L 2.4 x H 1.8 in**

**L 8.5 x H 8.5 cm**  
**L 3.3 x H 3.3 in**



• 88033  
**EN - Western Gorilla**  
NL - Gorilla  
FR - Gorille  
IT - Gorilla Occidentale  
ES - Gorila  
PT - Gorila da África Ocidental  
DE - Westlicher Gorilla  
GR - Δυτικός Γοριλάς

• 88089  
**EN - White Rhinoceros Calf**  
NL - Witte Neushoornkalf  
FR - Bébé Rhinoceros Blanc  
IT - Vitello Bianco Del Rhinoceros  
ES - Cría de Rinoceronte Blanco  
PT - Cría de Rinoceronte branco  
DE - Weisses Nashornkalf  
GR - Άσπρο Ρινοκεράκι



**L 7 x H 4 cm**  
**L 2.8 x H 1.6 in**



• 88399  
**EN - Peregrine Falcon**  
 NL - Slechtvalk  
 FR - Faucon Pèlerin  
 IT - Falco pellegrino  
 ES - Halcón Peregrino  
 PT - Falcão Peregrino  
 DE - Wanderfalke  
 GR - Γεράκι Περιεγκρίνε



**L 6.5 x H 4.5 cm**  
**L 2.6 x H 1.8 in**



**L 10.5 x H 9 cm**  
**L 4.1 x H 3.5 in**

• 88383  
**EN - American Bald Eagle**  
 NL - Amerikaanse Witkopzeearend  
 FR - Aigle à tête blanche  
 IT - Aquila calva americana  
 ES - Águila Americana  
 PT - Águia de cabeça branca Americana  
 DE - Amerikanischer Weisskopfseeadler  
 GR - Αμερικάνικος Φαλακρός Αετός

**L 9 x H 9 cm**  
**L 3.5 x H 3.5 in**

• 88396  
**EN - Black-Faced Spoonbill - Standing**  
 NL - Kleine Lepelaar - rechstaand  
 FR - Petite Spatule - debout  
 IT - Spatola dal becco nero - Ferma  
 ES - Espátula de Cara Negra - En Pie  
 PT - Colhereiro-de-cara-preta de pé  
 DE - Schwarzgesichtlöffler - stehend  
 GR - Ερωδιός Χουλιανομούτα ('Ορθιο)



**L 9 x H 6.5 cm**  
**L 3.5 x H 2.6 in**

• 88397  
**EN - Black-Faced Spoonbill - Walking**  
 NL - Kleine Lepelaar - wandelend  
 FR - Petite Spatule - se promenant  
 IT - Spatola dal becco nero - In movimento  
 ES - Espátula de Cara Negra - Andando  
 PT - Colhereiro-de-cara-preta a andar  
 DE - Schwarzgesichtlöffler - gehend  
 GR - Ερωδιός Χουλιανομούτα (Περπατάει)

**L 8.5 x H 9.5 cm**  
**L 3.3 x H 3.7 in**



• 88459  
**EN - Ostrich**  
NL - Struisvogel  
FR - Autruche  
IT - Struzzo  
ES - Avestruz  
PT - Avestruz  
DE - Strauß  
GR - Στρουθοκάμηλος

**L 3.5 x H 5 cm**  
**L 1.4 x H 2 in**



• 88460  
**EN - Ostrich Chick - Sitting**  
NL - Struisvogelkuiken zittend  
FR - poussin d'autruche assis  
IT - Cucciolo di Struzzo - Seduto  
ES - Cría de Avestruz - Sentada  
PT - Cría de Avestruz sentada  
DE - Straubenküken-sitzend  
GR - Στρουθοκάμηλος Μωρό - Κάθεται

**L 6 x H 4 cm**  
**L 2.4 x H 1.6 in**



• 88461  
**EN - Ostrich Chick - Walking**  
NL - Struisvogelkuiken lopend  
FR - poussin d'autruche marchant  
IT - Cucciolo di Struzzo - Che cammina  
ES - Cría de Avestruz - Caminando  
PT - Cría de Avestruz a andar  
DE - Straubenküken-gehend  
GR - Στρουθοκάμηλος Μωρό - Περιπατάει

• 88207  
**EN - Flamingo**  
NL - Flamingo  
FR - Flamant  
IT - Flamingo  
ES - Flamenco  
PT - Flamingo  
DE - Flamingo  
GR - Φλαμίνγκο



**L 7.5 x H 8.5 cm**  
**L 3 x H 3.3 in**

L 10 x H 5 cm

L 3.9 x H 2 in

• 88166

EN - Giant Panda

NL - Reuze Panda

FR - Panda Géant

IT - Panda Gigante

ES - Panda Gigante

PT - Panda Gigante

DE - Pandabär

GR - Τεράστιο Πάντα



• 88167

EN - Giant Panda Cub - Standing

NL - Pandawelp - Rechtopstaand

FR - Petit Panda - Debout

IT - Condizione Gigante del Cub del Panda

ES - Cachorro de Panda Gigante - de Pie

PT - Cria de Panda Gigante

DE - Pandabärjunges - stehend

GR - Τεράστιο Μωρό Πάντα (Ήρθιο)

L 6 x H 4 cm

L 2.4 x H 1.6 in



L 5 x H 4 cm

L 2 x H 1.6 in

• 88219

EN - Giant Panda Cub - Sitting

NL - Pandawelp - Zittend

FR - Petit Panda - Assis

IT - Seduta Gigante Del Cub Del Panda

ES - Cachorro de Panda Gigante - Sentado

PT - Cria de Panda Gigante sentada

DE - Pandabärjunges - sitzend

GR - Τεράστιο Μωρό Πάντα (Καθιστό)



L 11 x H 6.5 cm

L 4.3 x H 2.6 in

• 88309

EN - Lion Family - Deluxe

NL - Leeuwenfamilie - Deluxe

FR - Famille de Lion - Deluxe

IT - Famiglia Leoni - Deluxe

ES - Familia de Leones - Deluxe

PT - Família de Leões (Ed. de Luxo)

DE - Löwenfamilie - Deluxe

GR - Οικογένεια Λιονταριών - Deluxe

A natural world in miniature

COLLECTA

2013

# WOODLANDS

*COLLECTION*





**New**  
MAY  
2013

**L 8.1 x H 9 cm**  
**L 3.2 x H 3.5 in**

• 88641  
**EN - Tadjik Markhor**  
**NL - Schroefhoorngeit (markhor)**  
**FR - Markhor**  
**IT - Capra Falconeri**  
**ES - Marjor**  
**PT - Cabra dos Himalaias**  
**DE - Schraubenziege**  
**GR - Μάρκχορ**



• 88540  
**EN - Capybara**  
**NL - Waterzwijn**  
**FR - Capybara**  
**IT - Capybara**  
**ES - Capibara**  
**PT - Capivara**  
**DE - Wasserschwein**  
**GR - Καπιμπάρα**

**L 8 x H 3.5 cm**  
**L 3.1 x H 1.4 in**



• 88541  
**EN - Capybara Babies**  
**NL - Waterzwijn biggetjes**  
**FR - Bébés capybara**  
**IT - Cucciolo di Capybara**  
**ES - Cachorros de Capibara**  
**PT - Crias de Capivara**  
**DE - Capybarajunge**  
**GR - Καπιμπάρας Μωρά**

**L 7 x H 2 cm**  
**L 2.8 x H 0.8 in**



**L 8 x H 6 cm**  
**L 3.1 x H 2.4 in**

• 88377  
**EN - Mountain Goat Nanny**  
**NL - Berggeit Nanny**  
**FR - Chamois Nanny**  
**IT - Capra delle nevi Femmina**  
**ES - Cabra montés Hembra**  
**PT - Cabra-das-rochosas**  
**DE - Bergziege Weibchen**  
**GR - Βουνίσια Καταίκα**



• 88376  
**EN - Mountain Goat Billy**  
**NL - Berggeit Billy**  
**FR - Chamois Billy**  
**IT - Capra delle nevi Maschio**  
**ES - Cabra montés Macho**  
**PT - Bode-das-rochosas**  
**DE - Bergziege Männchen**  
**GR - Βουνίσιος Τράγος**

**L 8.5 x H 5.5 cm**  
**L 3.3 x H 2.2 in**



• 88015  
**EN - Eurasian Badger**  
**NL - Europees-Aziatische Das**  
**FR - Blaireau d'Eurasie**  
**IT - Tasso Eurasian**  
**ES - Tejón Europeo**  
**PT - Texugo Europeu**  
**DE - Europäischer Dachs**  
**GR - Ευρασιατικός Αοβός**

**L 7 x H 2.5 cm**  
**L 2.8 x H 1 in**

• 88381  
 EN - Skunk  
 NL - Stinkdier  
 FR - Moufette  
 IT - Moffetta  
 ES - Mofeta  
 PT - Doninha  
 DE - Stinktler  
 GR - Κουνάβι Σκάνκ

L 5.5 x H 4 cm  
 L 2.2 x H 1.6 in



**New**

JAN  
2013

• 88603  
 EN - Dartmoor Pony Black  
 NL - Dartmoor Pony Zwart  
 FR - Dartmoor Pony Noir  
 IT - Pony Dartmoor nero  
 ES - Pony Dartmoor Negro  
 PT - Pónei Dartmoor preto  
 DE - Dartmoor Pony - schwarz  
 GR - Πόνυ Μαύρο Ντάρτμουρ

L 10.5 x H 8.1 cm  
 L 4.1 x H 3.2 in



**New**

JAN  
2013

• 88604  
 EN - Dartmoor Pony Bay  
 NL - Dartmoor Pony Voskleurig  
 FR - Dartmoor Pony Bai  
 IT - Pony Dartmoor Bay  
 ES - Pony Dartmoor Castaño Oscuro  
 PT - Pónei Dartmoor baio  
 DE - Dartmoor Pony - braun  
 GR - Πόνυ Ντάρτμουρ Μπεί

L 10.5 x H 8.1 cm  
 L 4.1 x H 3.2 in





**L 4.5 x H 5.5 cm**  
**L 1.8 x H 2.2 in**

• 88003  
**EN - Barn Owl**  
NL - Uil  
FR - Hibou  
IT - Gufo di Granaio  
ES - Lechuza  
PT - Coruja-das-torres  
DE - Schleiereule  
GR - Κουκουβάγια



• 88382  
**EN - Beaver**  
NL - Bever  
FR - Castor  
IT - Castoro  
ES - Castor  
PT - Castor  
DE - Biber  
GR - Κάστορας



**L 6 x H 5 cm**  
**L 2.4 x H 2 in**

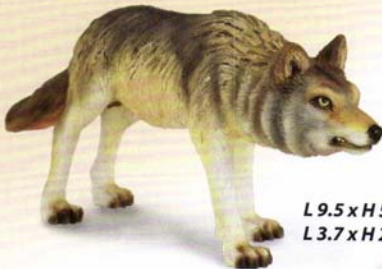
• 88001  
**EN - Red Fox**  
NL - Rode Vos  
FR - Renard Roux  
IT - Volpe Rossa  
ES - Zorro  
PT - Raposa vermelha  
DE - Rottfuchs  
GR - Κόκκινη Αλεπού



**L 5.5 x H 3.5 cm**  
**L 2.2 x H 1.4 in**

**L 8.5 x H 7.5 cm**  
**L 3.3 x H 3 in**

• 88341  
**EN - Timber Wolf - Howling**  
NL - Wolf - Hüllend  
FR - Loup - Hurlant  
IT - Lupo - Che Ulula  
ES - Lobo - Aullando  
PT - Lobo a uivar  
DE - Timberwolf - heulend  
GR - Λύκος Δάσους (Ουρλιάζει)



**L 9.5 x H 5 cm**  
**L 3.7 x H 2 in**

• 88342  
**EN - Timber Wolf - Hunting**  
NL - Wolf - op Jacht  
FR - Loup - Chassant  
IT - Lupo - Che Caccia  
ES - Lobo - Cazando  
PT - Lobo a caçar  
DE - Timberwolf - jagend  
GR - Λύκος Δάσους (Κυνηγεί)

• 88458  
**EN - Hedgehog**  
 NL - Egel  
 FR - Hérisson  
 IT - Porcospino  
 ES - Erizo  
 PT - Ouriço-cacheiro  
 DE - Igel  
 GR - Σκατζόχοιρος



**L 4 x H 3 cm**  
**L 1.6 x H 1.2 in**

**L 5.5 x H 4.5 cm**  
**L 2.2 x H 1.8 in**



• 88467  
**EN - Red Squirrel - Eating**  
 NL - Rode Eekhoorn etend  
 FR - écureuil roux mangeant  
 IT - Sciattolo Rosso - Che mangia  
 ES - Ardilla Roja Comiendo  
 PT - Esquilo vermelho a comer  
 DE - Eichhörnchen  
 GR - Κόκκινος Σκίουρος Που Τρώει



• 88002  
**EN - Rabbit**  
 NL - Konijn  
 FR - Lapin  
 IT - Coniglio  
 ES - Conejo  
 PT - Coelho  
 DE - Kaninchen  
 GR - Κουνέλι

**L 4 x H 5 cm**  
**L 1.6 x H 2 in**

**L 4.5 x H 6 cm**  
**L 1.8 x H 2.4 in**



• 88012  
**EN - Brown Hare**  
 NL - Bruine Haas  
 FR - Lièvre Brun  
 IT - Lepri Marroni  
 ES - Liebre  
 PT - Lebre comum  
 DE - Europäischer Feldhase  
 GR - Λαγός Καφέ

**L 8 x H 4 cm**  
**L 3.1 x H 1.6 in**



• 88053  
**EN - Common Otter**  
 NL - Otter  
 FR - Loutre  
 IT - Lontra Comune  
 ES - Nutria  
 PT - Lontra comum  
 DE - Fischotter  
 GR - Νυφίτσα



**L 10 x H 10.5 cm**

**L 3.9 x H 4.1 in**

• 88469

**EN - Red Deer Stag**

**NL - Hertenbok rood**

**FR - Chevreuil rouge**

**IT - Cervo Rosso**

**ES - Ciervo**

**PT - Veado vermelho**

**DE - Hirsch**

**GR - Κόκκινο Αρσενικό Ελάφι**



**L 8.5 x H 9 cm**

**L 3.3 x H 3.5 in**

• 88470

**EN - Red Deer Hind**

**NL - Hinde rood**

**FR - Biche rouge**

**IT - Cerva Rossa**

**ES - Cierva**

**PT - Veado vermelho fêmea**

**DE - Reh**

**GR - Κόκκινο Ελάφι**

**L 6 x H 7 cm**

**L 2.4 x H 2.8 in**

• 88471

**EN - Red Deer Calf**

**NL - Hertenkalf rood**

**FR - Faon rouge**

**IT - Cerbiatto Rosso**

**ES - Cervatillo**

**PT - Cria de Veado vermelho**

**DE - Rehkitz**

**GR - Κόκκινο Ελαφάκι**





**L 11.5 x H 9 cm**

**L 4.5 x H 3.5 in**

• 88362

**EN - Dartmoor Pony - Chestnut**  
**NL - Dartmoor Pony - Kastanjebruin**  
**FR - Dartmoor Pony - Châtaigne**  
**IT - Pony di Dartmoor - Castagna**  
**ES - Pony de Dartmoor - Castaño**  
**PT - Pónei alazão Dartmoor**  
**DE - Dartmoor-Pony Fuchs**  
**GR - Ντάρτμουρ Πόνυ (Τσέσνατ)**



**L 11.5 x H 9 cm**

**L 4.5 x H 3.5 in**

• 88241

**EN - Dartmoor Pony - Dark Bay**  
**NL - Dartmoor Pony - Donker Voskleurig**  
**FR - Dartmoor Pony - Foncé Bai**  
**IT - Pony di Dartmoor - Scuro Baia**  
**ES - Pony de Dartmoor - Castaño Oscuro**  
**PT - Pónei baio escuro Dartmoor**  
**DE - Dartmoor-Pony dunkelbraun**  
**GR - Ντάρτμουρ Πόνυ (Σκούρο)**

WOLFGANGS  
COLLECTION

**L 9 x H 4.5 cm**  
**L 3.5 x H 1.8 in**

• 88363  
**EN - Wild Boar**  
NL - Everzwijn  
FR - Sanglier  
IT - Cinghiale - Maschio  
ES - Jabalí  
PT - Javali  
DE - Wildschwein - Eber  
GR - Αγριογούρουνο



**L 5 x H 3.5 cm**  
**L 2 x H 1.4 in**

• 88365  
**EN - Wild Piglet - Walking**  
NL - Wild Big - wandelend  
FR - Cochonnet Sauvage - se promenant  
IT - Cinghialotto in movimento  
ES - Cachorro de Jabalí - Caminando  
PT - Cria de Javali a caminhar  
DE - Wildschwein Frischling - gehend  
GR - Αγριογούρουνο μωρό (Περπατάει)

**L 7 x H 5 cm**  
**L 2.8 x H 2 in**

• 88364  
**EN - Wild Sow**  
NL - Wilde Zeug  
FR - Truie  
IT - Cinghiale - Femmina  
ES - Jabalina  
PT - Javalina  
DE - Wildschwein - Bache  
GR - Αγριογούρουνο Θηλυκό



**L 5 x H 3 cm**  
**L 2 x H 1.2 in**

• 88366  
**EN - Wild Piglet - Eating**  
NL - Wild Big - etend  
FR - Cochonnet Sauvage - mangeant  
IT - Cinghialotto mentre mangia  
ES - Cachorro de Jabalí - Comiendo  
PT - Cria de Javali a comer  
DE - Wildschwein Frischling - fressend  
GR - Αγριογούρουνο μωρό (Τρώει)





A natural world in miniature

**COLLECTA**



# INSECTS

*COLLECTION*



**New**  
JAN  
2013

• 88598  
**EN - Monarch Butterfly**  
NL - Monarchvlinder  
FR - Papillon monarque  
IT - Farfalla monarca  
ES - Mariposa Monarca  
PT - Borboleta monarca  
DE - Monarchfalter  
GR - Πεταλούδα Μονάρχης



**L 6 x H 6 cm**  
**L 2.4 x H 2.4 in**



**L 13 x H 4 cm**  
**L 5.1 x H 1.6 in**

• 88567  
**EN - Bearded Dragon Lizard**  
NL - Hagedis baardagaam  
FR - lézard dragon barbu  
IT - Drago barbuto  
ES - Dragón Barbudo  
PT - Dragão barbudo  
DE - Bartagame  
GR - Σαύρα Γενειοφόρος δράκος



**L 6.5 x H 4 cm**  
**L 2.6 x H 1.6 in**

• 88499  
**EN - Bumble Bee**  
NL - hommelm  
FR - bourdon  
IT - Bombo  
ES - Abejorro  
PT - Zangão  
DE - Hummel  
GR - Αγριομέλισσα

• 88338  
EN - Mexican Redknee Tarantula  
NL - Mexicaanse Roodknievogelspin  
FR - Mygale  
IT - Tarantola Zampe Rosse  
ES - Tarantula de Anillos Rojos  
PT - Tarântula Mexicana de Joelho Vermelho  
DE - Mexikanische Rotknie-Vogelspinne  
GR - Μεξικάνικη Ταραντούλα

L 8 x H 3.5 cm  
L 3.1 x H 1.4 in



L 5.5 x H 3 cm  
L 2.2 x H 1.2 in

• 88474  
EN - Ladybird  
NL - Lieveheersbeestje  
FR - coccinelle  
IT - Coccinella  
ES - Mariquita  
PT - Joanhina  
DE - Marienkäfer  
GR - Πασχαλίτσα



L 11 x H 8 cm  
L 4.3 x H 3.1 in

• 88351  
EN - Praying Mantis  
NL - Bidsprinkhaan  
FR - Mante  
IT - Mantide Religiosa  
ES - Mantis Religiosa  
PT - Louva-a-deus  
DE - Gottesanbeterin  
GR - Αλογάκι της Παναγίας



• 88350  
**EN - Golden-Ringed Dragonfly**  
NL - Libel  
FR - Libellule  
IT - Libellula  
ES - Libelula  
PT - Libélula tigre  
DE - Zweigestreifte Quelljungfer  
GR - Χρυσός Λιβελλούλης



**L 11 x H 7.5 cm**  
**L 4.3 x H 3 in**



**L 7 x H 4 cm**  
**L 2.8 x H 1.6 in**

• 88349  
**EN - Yellow Fat-Tailed Scorpion**  
NL - Schorpioen  
FR - Scorpion  
IT - Scorpione Giallo  
ES - Escorpion  
PT - Escorpião amarelo de cauda gorda  
DE - Gelber Sahara Dickschwanzskorpion  
GR - Σκορπιός

**L 5.5 x H 3.5 cm**  
**L 2.2 x H 1.4 in**

• 88386  
**EN - Red-eyed Tree Frog**  
NL - Roodoogboomkikker  
FR - Rainette Verte aux yeux rouges  
IT - Rana dagli occhi rossi  
ES - Rana Verde de Ojos Rojos  
PT - Rã Arborícola de olhos vermelhos  
DE - Rotaugenlaubfrosch  
GR - Κοκκινομάτικος βάτραχος Δέντρων





**L 6 x H 3.5 cm**  
**L 2.4 x H 1.4 in**

• 88337  
**EN - Rhinoceros Beetle**  
**NL - Neushoornkever**  
**FR - Scarabée Nasicorne**  
**IT - Scarabeo Rinoceronte**  
**ES - Escarabajo Rinoceronte**  
**PT - Besouro-rinoceronte**  
**DE - Riesenkäfer**  
**GR - Σκαθάρι Ρινόκερος**

• 88352  
**EN - Grasshopper**  
**NL - Sprinkhaan**  
**FR - Sauterelle**  
**IT - Grillo**  
**ES - Saltamontes**  
**PT - Gafanhoto**  
**DE - Heuschrecke**  
**GR - Ακρίδα**



**L 8 x H 4 cm**  
**L 3.1 x H 1.6 in**

• 88387  
**EN - Small Tortoiseshell**  
**NL - Kleine Vosvlinder**  
**FR - Petite Tortue**  
**IT - Farfallina Ninfalide**  
**ES - Mariposa de la Ortiga**  
**PT - Pequena Borboleta de concha de tartaruga**  
**DE - Kleiner Fuchs**  
**GR - Πεταλούδα Τρτοίσισεα**



**L 7 x H 3 cm**  
**L 2.8 x H 1.2 in**

A natural world in miniature

**COLLECTA**

2013

**CATS & DOGS**

*COLLECTION*



**New**  
MAY  
2013



L 9.5 x H 6.8 cm  
L 3.7 x H 2.7 in

• 88610  
EN - American Staffordshire Terrier  
NL - American Staffordshire Terrier  
FR - American Staffordshire Terrier  
IT - American Staffordshire Terrier  
ES - American Staffordshire Terrier  
PT - Staffordshire Terrier americano  
DE - Amerikanischer Staffordshire Terrier  
GR - Αμερικάνικο Στάφοντσαϊρ Τεριέ



L 11 x H 7 cm  
L 4.3 x H 2.8 in

• 88552  
EN - German Shepherd  
NL - Duitse herdershond  
FR - Berger allemand  
IT - Pastore tedesco  
ES - Pastor Alemán  
PT - Pastor Alemão  
DE - Deutscher Schäferhund  
GR - Γερμανικό Ποιμενικό

L 7 x H 4 cm  
L 2.8 x H 1.6 in



• 88553  
EN - German Shepherd Puppy  
NL - Duitse herdershond puppy  
FR - Chiot berger allemand  
IT - Cucciolo di pastore tedesco  
ES - Cachorro de Pastor Alemán  
PT - Cachorro Pastor Alemão  
DE - Deutscher Schäferhundwelp  
GR - Γερμανικό Ποιμενικό Κουτάβι

L 7.5 x H 6 cm  
L 3 x H 2.4 in



• 88179  
EN - Bull Dog  
NL - Bulldog  
FR - Bouledogue  
IT - Cane dal Bull  
ES - Bulldog  
PT - Bulldog  
DE - Englische Bulldogge  
GR - Μπουλντόγκ

• 88180  
EN - Bull Dog Puppy  
NL - Puppy Bulldog  
FR - Chiot de Bouledogue  
IT - Puppy del Cane dal Bull  
ES - Cachorro de Bulldog  
PT - Cria de Bulldog  
DE - Englische Bulldogge Welp  
GR - Μπουλντόγκ Κουτάβι

L 5 x H 2 cm  
L 2 x H 0.8 in



**L 5.5 x H 4 cm**  
**L 2.2 x H 1.6 in**



• 88082  
EN - Welsh Corgi  
NL - Welsh Corgi  
FR - Welsh Corgi  
IT - Welsh Corgi  
ES - Corgi Galés  
PT - Welsh Corgi  
DE - Wallisischer Zwerghund  
GR - Γουέλς Κόργκι



• 88195  
EN - Shih Tzu  
NL - Shih Tzu  
FR - Shih Tzu  
IT - Shih Tzu  
ES - Shih Tzu  
PT - Shih Tzu  
DE - Shih Tzu  
GR - Σίχ Τζού

**L 3.5 x H 3 cm**  
**L 1.4 x H 1.2 in**



• 88384  
EN - Bull Terrier - Male  
NL - Bull Terrier - mannelijk  
FR - Bull Terrier - mâle  
IT - Bull Terrier - Maschio  
ES - Bull Terrier - Macho  
PT - Bull Terrier  
DE - Bullterrier - Männchen  
GR - Μπούα Τεριέρ (Αρσενικό)

**L 8.5 x H 6.5 cm**  
**L 3.3 x H 2.6 in**



**L 6 x H 6 cm**  
**L 2.4 x H 2.4 in**

• 88385  
EN - Bull Terrier - Female  
NL - Bull Terrier - vrouwelijk  
FR - Bull Terrier - femelle  
IT - Bull Terrier - Femmina  
ES - Bull Terrier - Hembra  
PT - Bull Terrier fêmea  
DE - Bullterrier - Weibchen  
GR - Μπούα Τεριέρ (Θυλικό)



**L 9.5 x H 6 cm**  
**L 3.7 x H 2.4 in**

• 88076  
EN - Labrador Retriever  
NL - Labrador Retriever  
FR - Labrador Retriever  
IT - Labrador Retriever  
ES - Labrador Retriever  
PT - Labrador Retriever  
DE - Labrador Retriever  
GR - Λαμπραντόρ



**L 4 x H 2 cm**  
**L 1.6 x H 0.8 in**

• 88077  
EN - Labrador Retriever Puppy  
NL - Labrador Retriever Puppy  
FR - Chiot Labrador Retriever  
IT - Labrador Retriever Puppy  
ES - Cachorro de Labrador Retriever  
PT - Cria de Labrador Retriever  
DE - Labrador Retriever Welpe  
GR - Λαμπραντόρ Κουτάβι

L 9.5 x H 8.5 cm  
L 3.7 x H 3.3 in



• 88062  
EN - Great Dane  
NL - Deense Dog  
FR - Dogue Allemand  
IT - Deense Dog  
ES - Gran Danés  
PT - Grand Danois  
DE - Deutsche Dogge  
GR - Μολοσσός

L 7 x H 3 cm  
L 2.8 x H 1.2 in



• 88065  
EN - Great Dane Puppy  
NL - Deense Dog Puppy  
FR - Chiot Doque Allemand  
IT - Deense Dog Puppy  
ES - Cachorro Gran Danés  
PT - Cria de Grand Danois  
DE - Deutsche Dogge Welpe  
GR - Μολοσσός Κουτάβι

• 88176  
EN - Airedale Terrier Puppy  
NL - Puppy Airedale Terriër  
FR - Chiot d'Airedale Terrier  
IT - Puppy di Airedale Terrier  
ES - Cachorro de Terrier de Airedale  
PT - Cria de Airedale Terrier  
DE - Airedale Terrier Welpe  
GR - Ερεντάλε Τεριέρ Κουτάβι

L 3 x H 3.5 cm  
L 1.2 x H 1.4 in



L 7 x H 6.5 cm  
L 2.8 x H 2.6 in

• 88175  
EN - Airedale Terrier  
NL - Airedale Terriër  
FR - Airedale Terrier  
IT - Airedale Terrier  
ES - Terrier de Airedale  
PT - Airedale Terrier  
DE - Airedale Terrier  
GR - Ερεντάλε Τεριέρ

• 88190  
EN - Rottweiler Puppy  
NL - Puppy Rottweiler  
FR - Chiot de Rottweiler  
IT - Rottweiler Puppy  
ES - Cachorro de Rottweiler  
PT - Cria de Rottweiler  
DE - Rottweiler Welpe  
GR - Ροντβάιλερ Κουτάβι

L 4 x H 4 cm  
L 1.6 x H 1.6 in



• 88189  
EN - Rottweiler  
NL - Rottweiler  
FR - Rottweiler  
IT - Rottweiler  
ES - Rottweiler  
PT - Rottweiler  
DE - Rottweiler  
GR - Ροντβάιλερ

L 9.5 x H 7 cm  
L 3.7 x H 2.8 in





● • 88072  
EN - Dalmatian  
NL - Dalmatiër  
FR - Dalmatien  
IT - Dalmatiër  
ES - Dálmata  
PT - Dálmata  
DE - Dalmatiner  
GR - Δαλματίας

L 10.5 x H 6.5 cm  
L 4.1 x H 2.6 in



L 3 x H 3 cm  
L 1.2 x H 1.2 in

● • 88073  
EN - Dalmatian Puppy  
NL - Dalmatiërweip  
FR - Chiot Dalmatien  
IT - Dalmatiërweip  
ES - Cachorro de Dálmata  
PT - Cría de Dálmata  
DE - Dalmatiner Welpe  
GR - Δαλματίας Κουτάβι



● • 88177  
EN - Beagle  
NL - Beagle  
FR - Beagle  
IT - Cane da Lepre  
ES - Beagle  
PT - Beagle  
DE - Beagle  
GR - Λαγωνικό

L 7 x H 4 cm  
L 2.8 x H 1.6 in



● • 88080  
EN - Jack Russell Terrier  
NL - Jack Russel Terrier  
FR - Jack Russel Terrier  
IT - Jack Russel Terrier  
ES - Jack Russell Terrier  
PT - Jack Russell Terrier  
DE - Jack Russell Terrier  
GR - Τζάκ Ράσερ Τεριέ

L 5 x H 4 cm  
L 2 x H 1.6 in

● • 88185  
EN - Dachshund  
NL - Teckel  
FR - Teckel  
IT - Dachshund  
ES - Perro Salchicha  
PT - Dachshund  
DE - Dackel  
GR - Ντατοχούντ



L 4.5 x H 3 cm  
L 1.8 x H 1.2 in

L 6 x H 3 cm  
L 2.4 x H 1.2 in



• 88087  
**EN - Doberman Pinscher Puppy**  
 NL - Dobermann Pinscher Puppy  
 FR - Chiot Dobermann Pinscher  
 IT - Dobermann Pinscher Puppy  
 ES - Cachorro de Dobermann  
 PT - Cria de Doberman Pinscher  
 DE - Dobermann Welpe  
 GR - Ντόπερμαν Πίντσερ Κουτάβι

L 10 x H 9 cm  
L 3.9 x H 3.5 in



• 88086  
**EN - Doberman Pinscher**  
 NL - Dobermann Pinscher  
 FR - Dobermann Pinscher  
 IT - Dobermann Pinscher  
 ES - Dobermann  
 PT - Doberman Pinscher  
 DE - Dobermann  
 GR - Ντόπερμαν Πίντσερ

L 11 x H 8 cm  
L 4.3 x H 3.1 in



• 88068  
**EN - Irish Red Setter**  
 NL - Ierse Rode Setter  
 FR - Setter Irlandais Rouge  
 IT - Ierse Rode Setter  
 ES - Setter Irlandés Rojo  
 PT - Setter Irlandés vermelho  
 DE - Irish Red Setter  
 GR - Ιρλανδικό Κόκκινο Σέττερ

• 88069  
**EN - Irish Red Setter Puppy**  
 NL - Ierse Rode Setter Puppy  
 FR - Chiot Setter Irlandais Rouge  
 IT - Ierse Rode Setter Puppy  
 ES - Cachorro de Setter Irlandés Rojo  
 PT - Cria de Setter Irlandés vermelho  
 DE - Irish Red Setter Welpe  
 GR - Ιρλανδικό Κόκκινο Σέττερ Κουτάβι



L 6.5 x H 4.5 cm  
L 2.6 x H 1.8 in

L 5 x H 2 cm  
L 2 x H 0.8 in



• 88194  
**EN - Shar Pei Puppy**  
 NL - Puppy Shar Pei  
 FR - Chiot de Shar Pei  
 IT - Puppy di Shar Pei  
 ES - Cachorro de Shar Pei  
 PT - Cria de Shar Pei  
 DE - Shar-Pei Welpe  
 GR - Σάρ Πέι Κουτάβι

• 88193  
**EN - Shar Pei**  
 NL - Shar-Pei  
 FR - Shar Pei  
 IT - Shar Pei  
 ES - Shar Pei  
 PT - Shar Pei  
 DE - Shar-Pei  
 GR - Σάρ Πέι

L 8 x H 7 cm  
L 3.1 x H 2.8 in





**L 11 x H 8 cm**  
**L 4.3 x H 3.1 in**

• 88187  
**EN - Greyhound**  
NL - Greyhound  
FR - Lévrier Greyhound  
IT - Greyhound  
ES - Galgo Inglés  
PT - Galgo Inglês  
DE - Windhund  
GR - Γκρέιχουντ



**L 7 x H 4 cm**  
**L 2.8 x H 1.6 in**

• 88188  
**EN - Greyhound Puppy**  
NL - Puppy Greyhound  
FR - Chiot de Lévrier Greyhound  
IT - Greyhound Puppy  
ES - Cachorro de Galgo Inglés  
PT - Cria de Galgo Inglês  
DE - Windhund Welpe  
GR - Γκρέιχούντ Κουτάβι

**L 4.5 x H 3.5 cm**  
**L 1.8 x H 1.4 in**



• 88117  
**EN - Golden Retriever Puppy**  
NL - Puppy Golden Retriever  
FR - Chiot de Golden Retriever  
IT - Puppy Dorato del Documentalista  
ES - Cachorro de Golden Retriever  
PT - Cria de Golden Retriever  
DE - Golden Retriever Welpe  
GR - Γκόλντεν Ριτρίβερ Κουτάβι

**L 8 x H 6 cm**  
**L 3.1 x H 2.4 in**

• 88116  
**EN - Golden Retriever**  
NL - Golden Retriever  
FR - Golden Retriever  
IT - Documentalista Dorato  
ES - Golden Retriever  
PT - Golden Retriever  
DE - Golden Retriever  
GR - Γκόλντεν Ριτρίβερ



**L 10 x H 5 cm**  
**L 3.9 x H 2 in**

• 88506  
**EN - St Bernard**  
NL - Sint-Bernard  
FR - Saint-bernard  
IT - San Bernardo  
ES - San Bernardo  
PT - São Bernardo  
DE - Bernhardiner  
GR - Αγίου Βερνάρδου

L 7 x H 6,5 cm  
L 2.8 x H 2.6 in



• 88183  
EN - Chow Chow  
NL - Chow Chow  
FR - Chow-chow  
IT - Chow del Chow  
ES - Chow Chow  
PT - Chow Chow  
DE - Chow-Chow  
GR - Τσάου Τσάου

L 4 x H 3 cm  
L 1.6 x H 1.2 in



• 88184  
EN - Chow Chow Puppy  
NL - Puppy Chow Chow  
FR - Chiot de Chow-chow  
IT - Puppy del Chow del Chow  
ES - Cachorro de Chow Chow  
PT - Cria de Chow Chow  
DE - Chow-Chow Welppe  
GR - Τσάου Τσάου Κουτάβι

L 5 x H 3 cm  
L 2 x H 1.2 in



• 88074  
EN - West Highland White  
NL - Witte Terrier West Highland  
FR - Terrier Blanc West Highland  
IT - Witte Terrier West Highland  
ES - Terrier West Highland Blanco  
PT - West Highland Branco  
DE - West Highland White Terrier  
GR - Δυτικής Σκωτίας Άσπρο

L 6.5 x H 4.5 cm  
L 2.6 x H 1.8 in



• 88070  
EN - English Cocker Spaniel  
NL - Engelse Cockerspaniel  
FR - Cocker Anglais  
IT - Engelse Cockerspaniel  
ES - Cocker Spaniel Inglés  
PT - Cocker Spaniel Inglês  
DE - English Cocker Spaniel  
GR - Αγγλικό Κόκερ Σπανιέλ

L 5 x H 3 cm  
L 2 x H 1.2 in



• 88174  
EN - Afghan Hound Puppy  
NL - Puppy Afghaanse Windhond  
FR - Chiot de Lévrier Afghan  
IT - Puppy del Hound Afgano  
ES - Cachorro de Afgano  
PT - Cria de Galgo ategão  
DE - Afghanischer Windhund Welppe  
GR - Αφγανικό Λαγωνικό Κουτάβι

L 8 x H 7 cm  
L 3.1 x H 2.8 in



• 88173  
EN - Afghan Hound  
NL - Afghaanse Windhond  
FR - Lévrier Afghan  
IT - Hound Afgano  
ES - Afgano  
PT - Galgo ategão  
DE - Afghanischer Windhund  
GR - Αφγανικό Λαγωνικό

**L 7.5 x H 6.5 cm**  
**L 3 x H 2.6 in**



● - 88066  
**EN - Old English Sheepdog**  
NL - Oude Engelse Herdershond  
FR - Bobtail  
IT - Oude Engelse Herdershond  
ES - Viejo Pastor Inglés (Bobtail)  
PT - Cão pastor Inglês  
DE - Bobtail  
GR - Παλιό Αγγλικό Τσπανόσκυλο

**L 4.5 x H 2 cm**  
**L 1.8 x H 0.8 in**



● - 88067  
**EN - Old English Sheepdog Puppy**  
NL - Oude Engelse Herdershond Puppy  
FR - Chiot Bobtail  
IT - Oude Engelse Herdershond Puppy  
ES - Cachorro de Viejo Pastor Inglés  
PT - Cria de cão pastor Inglês  
DE - Bobtail Welpe  
GR - Παλιό Αγγλικό Τσπανόσκυλο Κουτάβι

**L 5.5 x H 3 cm**  
**L 2.2 x H 1.2 in**



● - 88192  
**EN - Rough Haired Collie Puppy**  
NL - Puppy Herdershond  
FR - Chiot de Colley  
IT - Puppy Hairied di Massima del Collie  
ES - Cachorro de Collie de Pelo Rojo  
PT - Cria de Collie de pêlo longo  
DE - Langhaar-Collie Welpe  
GR - Κόλει Κουτάβι

**L 8 x H 7 cm**  
**L 3.1 x H 2.8 in**



● - 88191  
**EN - Rough Haired Collie**  
NL - Herdershond  
FR - Colley  
IT - Collie Hairied di Massima  
ES - Collie de Pelo Rojo  
PT - Collie de pêlo longo  
DE - Langhaar-Collie  
GR - Κόλει



**L 6 x H 4 cm**  
**L 2.4 x H 1.6 in**

● - 88181  
**EN - Cavalier King Charles Spaniel**  
NL - Cavalier King Charles Spaniel  
FR - Cavalier King Charles Spaniel  
IT - Re Charles Spaniel Cavalier  
ES - Cavalier King Charles Spaniel  
PT - Cavalier King Charles Spaniel  
DE - Cavalier King Charles Spaniel  
GR - Καβαλιέρ Κίγγκ Τσάρλς Σπανιέλ

● - 88078  
**EN - Yorkshire Terrier**  
NL - Yorkshire Terrier  
FR - Yorkshire Terrier  
IT - Yorkshire Terrier  
ES - Yorkshire Terrier  
PT - Yorkshire Terrier  
DE - Yorkshire Terrier  
GR - Γιουρκσάιρ



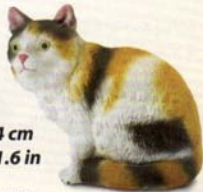
**L 3 x H 3 cm**  
**L 1.2 x H 1.2 in**

• 88491

**EN - 3-Colour House Cat - Stretching**  
 NL - Huiskat met 3 kleuren stretching  
 FR - Chat 3 couleurs stretching  
 IT - Gattino 3 colori - Stiracchiato  
 ES - Gato Tricolor - Desperezándose  
 PT - Gato tigrado a espreguiçar-se  
 DE - 3-farbige Hauskatze-sich streckend  
 GR - Τρίχρωμη Σπιτόγατα - Τεντώνεται



**L 6 x H 6.5 cm**  
**L 2.4 x H 2.6 in**



**L 5 x H 4 cm**  
**L 2 x H 1.6 in**

• 88490

**EN - 3-Colour House Cat - Sitting**  
 NL - Huiskat met 3 kleuren zittend  
 FR - Chat 3 couleurs assis  
 IT - Gattino 3 colori - Seduto  
 ES - Gato Tricolor - Sentado  
 PT - Gato tigrado sentado  
 DE - 3-farbige Hauskatze-sitzend  
 GR - Τρίχρωμη Σπιτόγατα - Κάθεται



**L 6 x H 5.5 cm**  
**L 2.4 x H 2.2 in**



**L 3.5 x H 5 cm**  
**L 1.4 x H 2 in**

• 88331

**EN - Siamese Cat - Sitting**  
 NL - Siamese Kat - Zittend  
 FR - Chat Siamois - Assis  
 IT - Gatto Siamese - Seduto  
 ES - Gato Siames - Sentado  
 PT - Gato Siamês sentado  
 DE - Siamkatze - sitzend  
 GR - Σιαμέζα Γάτα Καθιστή

• 88332

**EN - Siamese Cat - Stretching**  
 NL - Siamese Kat - Stretching  
 FR - Chat Siamois - Stretching  
 IT - Gatto Siamese - Che si Stira  
 ES - Gato Siames - Estirándose  
 PT - Gato Siamês a espreguiçar-se  
 DE - Siamkatze - sich streckend  
 GR - Σιαμέζα Γάτα Που Τεντώνεται



• 88330

**EN - Persian Cat - Lying**  
 NL - Perzische Kat - Liggend  
 FR - Chat Persan - Couché  
 IT - Gatto Persiano - Sdraiato  
 ES - Gato Persa - Tumbado  
 PT - Gato Persa deitado  
 DE - Perserkatze - liegend  
 GR - Περσική Γάτα Ξαπλωτή

**L 7 x H 3 cm**  
**L 2.8 x H 1.2 in**

• 88329

**EN - Persian Cat - Sitting**  
 NL - Perzische Kat - Zittend  
 FR - Chat Persan - Assis  
 IT - Gatto Persiano - Seduto  
 ES - Gato Persa - Sentado  
 PT - Gato Persa sentado  
 DE - Perserkatze - sitzend  
 GR - Περσική Γάτα Καθιστή

**L 5 x H 5 cm**  
**L 2 x H 2 in**



**L 7 x H 4 cm**  
**L 2.8 x H 1.6 in**



• 88328

**EN - Norwegian Forest Cat - Standing**  
NL - Noorse Boskat - Rechtopstaand  
FR - Chat Norvégien - Debout  
IT - Gatto Norvegese delle Foreste - in Piedi  
ES - Gato Noruego - de Pie  
PT - Gato dos bosques da Noruega  
DE - Norwegische Waldkatze - stehend  
GR - **Νορβηγική Γάτα Δάσους Όρθια**

• 88327  
**EN - Norwegian Forest Cat - Sitting**  
NL - Noorse Boskat - Zittend  
FR - Chat Norvégien - Assis  
IT - Gatto Norvegese delle Foreste - Seduto  
ES - Gato Noruego - Sentado  
PT - Gato dos bosques da Noruega sentado  
DE - Norwegische Waldkatze - sitzend  
GR - **Νορβηγική Γάτα Δάσους Καθιστή**

**L 5.5 x H 5 cm**  
**L 2.2 x H 2 in**



• 88321  
**EN - Birman Cat - Sitting**  
NL - Birmaan Kat - Zittend  
FR - Birman Chat - Assis  
IT - Gatto Sacro di Birmania - Seduto  
ES - Gato Birmano - Sentado  
PT - Gato sagrado da Birmania sentado  
DE - Birma-Katze - sitzend  
GR - **Μιρμιαν Γάτα Καθιστή**

**L 6 x H 5 cm**  
**L 2.4 x H 2 in**



**L 7 x H 5 cm**  
**L 2.8 x H 2 in**

• 88322  
**EN - Birman Cat - Standing**  
NL - Birmaan Kat - Rechtopstaand  
FR - Birman Chat - Debout  
IT - Gatto Sacro di Birmania - in Piedi  
ES - Gato Birmano - de Pie  
PT - Gato sagrado da Birmania  
DE - Birma-Katze - stehend  
GR - **Μιρμιαν Γάτα Όρθια**

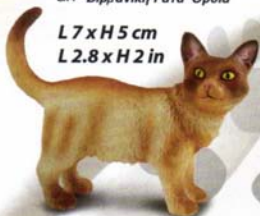


**L 6 x H 3.5 cm**  
**L 2.4 x H 1.4 in**

• 88326  
**EN - Burmese Cat - Lying**  
NL - Burmese Kat - Liggend  
FR - Burmese Chat - Couché  
IT - Gatto Burmese - Sdraiato  
ES - Gato Burnes - Tumbado  
PT - Gato Birmanês deitado  
DE - Burma-Katze - liegend  
GR - **Βιρμανική Γάτα Ξαπλωτή**

• 88325  
**EN - Burmese Cat - Standing**  
NL - Burmese Kat - Rechtopstaand  
FR - Burmese Chat - Debout  
IT - Gatto Burmese - in Piedi  
ES - Gato Burnes - de Pie  
PT - Gato Birmanês  
DE - Burma-Katze - stehend  
GR - **Βιρμανική Γάτα Όρθια**

**L 7 x H 5 cm**  
**L 2.8 x H 2 in**



A natural world in miniature

**COLLECTA**

2013

**SEA LIFE**

*COLLECTION*





**New**

**JAN**  
2013

• 88615

**EN - Narwhal**

NL - Tandwalvis (Narwal)

FR - Licorne des mers (Narval)

IT - Narvalo

ES - Narval (Ballena Unicornio)

PT - Narval

DE - Narwal

GR - Μονόκερως Μονόδοντας

**L 27.2 x H 3.9 cm**

**L 10.7 x H 1.6 in**



**New**

**JAN**  
2013

• 88613

**EN - Pilot Whale**

NL - Pilotwalvis

FR - Baleine-pilote

IT - Balena pilota

ES - Calderon (Ballena Piloto)

PT - Baleia Piloto

DE - Grindwal

GR - Φάλαινα Πίλοτ

**L 19.2 x H 5.4 cm**

**L 7.6 x H 2.1 in**



• 88095  
**EN - Emperor Penguin**  
 NL - Keizerpinguin  
 FR - Manchot Empereur  
 IT - Pinguin di Imperatore  
 ES - Pingüino Emperador  
 PT - Pinguim Imperador  
 DE - Kaiserpinguin  
 GR - Αυτοκρατορικός Πιγκουίνος

**L 5 x H 6 cm**  
**L 2 x H 2.4 in**

**L 4 x H 5 cm**  
**L 1.6 x H 2 in**



• 88588  
**EN - Rockhopper Penguin**  
 NL - rotspinguin  
 FR - gorfou sauteur  
 IT - Pinguino Rockhopper  
 ES - Pingüino de Penacho Amarillo  
 PT - Pinguim de penacho amarelo  
 DE - Felsenpinguin  
 GR - Πιγκουίνος Ροκχόπτερ

**L 7 x H 6 cm**  
**L 2.8 x H 2.4 in**

• 88589  
**EN - Gentoo Penguin**  
 NL - Ezelspinguin  
 FR - Manchot papou  
 IT - Pinguino Gentoo  
 ES - Pingüino Papua  
 PT - Pinguim Gentoo  
 DE - Eselspinguin  
 GR - Πιγκουίνος Τζεντού



• 88569  
**EN - Walrus**  
 NL - Walrus  
 FR - Morse  
 IT - Tricheco  
 ES - Morsa  
 PT - Morsa  
 DE - Walrosskalb  
 GR - Θαλάσσιος Ιππος

**L 12 x H 6 cm**  
**L 4.7 x H 2.4 in**

**L 8 x H 3.5 cm**  
**L 3.1 x H 1.4 in**



• 88570  
**EN - Walrus Calf**  
 NL - Walruskalf  
 FR - Bébé morse  
 IT - Cucciolo di Tricheco  
 ES - Cría de Morsa  
 PT - Cría de morsa  
 DE - Walrosskalb  
 GR - Θαλάσσιος Ιππος Μωρό

• 88568  
**EN - Beluga Whale**  
 NL - Witte walvis  
 FR - Béluga  
 IT - Beluga  
 ES - Beluga  
 PT - Beluga  
 DE - Belugawal  
 GR - Φάλαινα Μπελούγκα



**L 18 x H 5 cm**  
**L 7.1 x H 2 in**

**New**

• 88617  
**EN - Beluga Calf**  
 NL - Beluga Kalf  
 FR - Beluga Veau  
 IT - Cucciolo di Beluga  
 ES - Cría de Beluga  
 PT - Cría de Beluga  
 DE - Beluga-Kalb  
 GR - Μπελούγκα Μωρό

**JAN 2013**



**L 10 x H 3.3 cm**  
**L 3.9 x H 1.3 in**

• 88042  
**EN - Bottlenose Dolphin**  
 NL - Dolfijn  
 FR - Dauphin  
 IT - Delfino di Bottlenose  
 ES - Delfin  
 PT - Golfinho nariz de garrafa  
 DE - Grosser Tümmler  
 GR - Δελφίνι



**L 15 x H 4.5 cm**  
**L 5.9 x H 1.8 in**



**New**

**JAN 2013**

**L 8.7 x H 2.5 cm**  
**L 3.4 x H 1 in**

• 88616  
**EN - Bottlenose Dolphin Calf**  
 NL - Tuimelaar Dolfijn Kalf  
 FR - Dauphin de veau  
 IT - Cucciolo di Tursiopo  
 ES - Cría de Delfin  
 PT - Cría de golfinho comum  
 DE - Grosses Tümmlerkalb  
 GR - Ρινοδέλφινο Μωρό



• 88455  
**EN - Manatee**  
NL - Lamantijn  
FR - Lamantin  
IT - Lamantino  
ES - Manatí  
PT - Manatim  
DE - Seekuh  
GR - Μαντί

**L 15 x H 7.5 cm**  
**L 5.9 x H 3 in**

• 88457  
**EN - Manatee Calf - Sitting**  
NL - Zeekoe-kalf zittend  
FR - Bébé lamantin assis  
IT - Cucciolo di Lamantino - Seduto  
ES - Cría de Manatí - Sentado  
PT - Cría de Manatim sentado  
DE - Seekuhkalb-sitzend  
GR - Μαντί Μωρό - Κάθεται

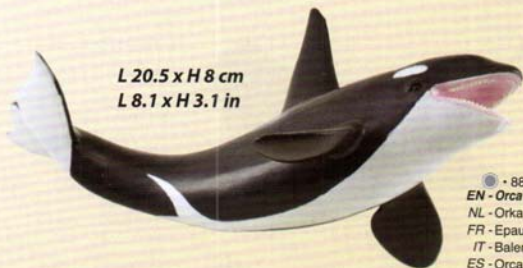
**L 8 x H 4.5 cm**  
**L 3.1 x H 1.8 in**



• 88456  
**EN - Manatee Calf - Swimming**  
NL - Zeekoe-kalf zwemmend  
FR - Bébé lamantin nageant  
IT - Cucciolo di Lamantino - Che nuota  
ES - Cría de Manatí - Nadando  
PT - Cría de Manatim a andar  
DE - Seekuh-schwimmend  
GR - Μαντί Μωρό - Κολυμπάει

**L 8.5 x H 4.5 cm**  
**L 3.3 x H 1.8 in**

SEWING  
COLLECTION



**L 20.5 x H 8 cm**

**L 8.1 x H 3.1 in**

• 88043

EN - Orca

NL - Orka

FR - Epaulard

IT - Balena di Assassino

ES - Orca

PT - Orca

DE - Killerwal

GR - Όρκα Φάλαινα Δολοφόνος

**L 14.3 x H 7.2 cm**

**L 5.6 x H 2.8 in**

• 88618

EN - Orca Calf

NL - Orka Kalf

FR - Orca Veau

IT - Cucciolo di Orca

ES - Cría de Orca

PT - Cría de Orca

DE - Schwertwal-Kalb

GR - Όρκα Μωρό



**New**

**MAY**  
2013



**L 24.5 x H 7 cm**

**L 9.6 x H 2.8 in**

• 88453

EN - Whale Shark

NL - Walvishaai

FR - Requin-baleine

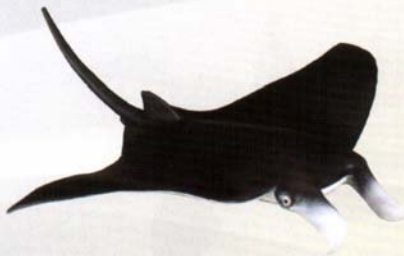
IT - Squalo Balena

ES - Tiburón Ballena

PT - Tubarão baleia

DE - Walhai

GR - Φάλαινα Καρχαρίας



L 15 x H 2.5 cm

L 5.9 x H 1 in

- 88040
- EN - Manta Ray
- NL - Manta Ray
- FR - Raie Manta
- IT - Raggio di Manta
- ES - Manta Gigante
- PT - Manta
- DE - Mantarochen
- GR - Σελάχι

**New**  
JAN  
2013

L 13.8 x H 3.3 cm

L 5.4 x H 1.3 in



- 88611
- EN - Ganges River Dolphin
- NL - Gangesdolfijn
- FR - Dauphin du Gange
- IT - Delfino del fiume Gange
- ES - Delfin del Rio Ganges
- PT - Golfinho do Ganges
- DE - Ganges-Delfin
- GR - Ποταμίο Δελφίνι Του Γάγγη



- 88391
- EN - Sperm Whale
- NL - Potvis
- FR - Grand Cachalot
- IT - Capodoglio
- ES - Cachalote
- PT - Cachalote
- DE - Pottwal
- GR - Φάλαινα Σπέρμ

L 22.5 x H 6 cm

L 8.9 x H 2.4 in

SEA COLLECTION



● 88044  
**EN - Blue Whale**  
NL - Blauwe Walvis  
FR - Baleine Bleue  
IT - Balena Blu  
ES - Ballena Azul  
PT - Baleia Azul  
DE - Blauwal  
GR - Μπιλε Φάλαινα

**L 23 x H 4 cm**  
**L 9.1 x H 1.6 in**



● 88045  
**EN - Scalloped Hammerhead Shark**  
NL - Geschulpte Hamerhaai  
FR - Requin Marteau Tacheté  
IT - Squalo Smerlato del Hammerhead  
ES - Tiburón Martillo  
PT - Tubarão-martelo-recortado  
DE - Bogenstim-Hammerhai  
GR - Σφυροκέφαλος Κορχαρίας

**L 15.5 x H 5.5 cm**  
**L 6.1 x H 2.2 in**



**L 7 x H 2 cm**  
**L 2.8 x H 0.8 in**

● 88094  
**EN - Loggerhead Turtle**  
NL - Schildpad  
FR - Tortue  
IT - Tartaruga del Loggerhead  
ES - Tortuga  
PT - Tartaruga cabeçuda  
DE - Unechte Karettschildkröte  
GR - Χελώνα



L 19.5 x H 7 cm

L 7.7 x H 2.8 in

- 88041
- EN - *Great White Shark*
- NL - *Grote Witte Haai*
- FR - *Grand Blanc Requin*
- IT - *Squalo Bianco Grande*
- ES - *Gran Tiburón Blanco*
- PT - *Tubarão branco*
- DE - *Weisser Hai*
- GR - *Μεγάλος Άσπρος Καρχαρίας*



L 11.5 x H 7.5 cm

L 4.5 x H 3 in

- 88454
- EN - *Sea Lion*
- NL - *Zeeleeuw*
- FR - *Otarie*
- IT - *Leone Marino*
- ES - *León Marino*
- PT - *Leão-marinho*
- DE - *Seelöwe*
- GR - *Θαλάσσιο Λιοντάρι*

- 88485
- EN - *Octopus*
- NL - *Octopus*
- FR - *Pieuvre*
- IT - *Polipo*
- ES - *Pulpo*
- PT - *Polvo*
- DE - *Krake*
- GR - *Χταπόδι*



L 12 x H 5 cm

L 4.7 x H 2 in

SEA LIFE COLLECTION

**L 12.8 x H 4.3 cm**

**L 5 x H 1.7 in**

• 88612

**EN - Pacific White-Sided Dolphin**

NL - Witgestrepte dolfin

FR - Dauphin à flancs blancs du Pacifique

IT - Delfino con i lati bianchi del Pacifico

ES - Delfín del Pacífico

PT - Golfinho de laterais brancas do Pacífico

DE - Weißstreifendelfin

GR - Δελφίνι Με Ασπρη Πλευρά Ειρηνικού



**New**

**MAY**  
**2013**



**New**

**MAY**  
**2013**

• 88614

**EN - Zebra Shark**

NL - Zebrahaai

FR - Requin-zèbre

IT - Squalo zebra

ES - Tiburón Cebra

PT - Tubarão Zebra

DE - Zebrahai

GR - Καρχαρίας Ζέβρα

**L 11.7 x H 2.5 cm**

**L 4.6 x H 1 in**



• 88347

**EN - Humpback Whale**

NL - Bultrug Walvis

FR - Baleine à Bosse

IT - Balena Megattera

ES - Ballena Jorobada

PT - Baleia-de-bossa

DE - Buckelwal

GR - Μεγάπτερος Φάλαινα

**L 21 x H 5 cm**

**L 8.3 x H 2 in**

## Prehistoric Life Collection

○ 88034 Velociraptor	031	○ 88354 Psittacosaurus	053
○ 88036 Tyrannosaurus Rex	030	○ 88355 Achelousaurus	049
○ 88037 Triceratops	031	○ 88361 Tenontosaurus	038
○ 88039 Pteranodon	041	○ 88370 Eotyrannus	039
○ 88060 Eustreptospondylus	045	○ 88371 Herrerasaurus	051
○ 88061 Agustinia	047	○ 88372 Luftengosaurus	051
○ 88106 Neovenator	042	○ 88373 Tintinosaurus	055
○ 88107 Baryonyx	049	○ 88374 Rugops	040
○ 88108 Allosaurus	060	○ 88375 Minmi	044
○ 88118 Tyrannosaurus Rex Green	041	○ 88388 Edmontonia	048
○ 88121 Brachiosaurus	031	○ 88395 Jobaria - Deluxe 1:40 Scale	017
○ 88131 Spinosaurus	053	○ 88400 Kentrosaurus	038
○ 88137 Dilophosaurus	046	○ 88401 Camptosaurus	046
○ 88139 Hydrotherosaurus	058	○ 88402 Majungosaurus (Majungatholus)	047
○ 88141 Parasaurolaphus	048	○ 88405 Brachiosaurus - Deluxe 1:40 Scale	014
○ 88143 Ankylosaurus	044	○ 88407 Velociraptor - Deluxe 1:6 Scale	010
○ 88145 Iguanodon	049	○ 88411 Oviraptor	054
○ 88147 Styrcosaurus	045	○ 88427 Afrovenator	040
○ 88197 Tyrannosaurus Rex Baby	057	○ 88440 Rhomaleosaurus - Deluxe 1:40 Scale	016
○ 88198 Stegosaurus Baby	056	○ 88441 Hatzegopteryx	055
○ 88199 Triceratops Baby	056	○ 88462 Alamosaurus	050
○ 88200 Brachiosaurus Baby	057	○ 88465 Kelenkan - Deluxe 1:20 Scale	011
○ 88201 Spinosaurus Baby	056	○ 88466 Ampelosaurus	040
○ 88202 Parasaurolaphus Baby	057	○ 88472 Lourinhanosaurus	039
○ 88220 Amargasaurus	060	○ 88473 Irritator	051
○ 88221 Becklespinax	036	○ 88489 Allenborosaurus	059
○ 88222 Cryolophosaurus	039	○ 88504 Proceratosaurus	041
○ 88223 Lexovisaurus	043	○ 88505 Australovenator	044
○ 88224 Nothronychus	046	○ 88509 Lilliensternus	052
○ 88225 Olorotitan	043	○ 88510 Utahraptor	045
○ 88226 Pachyrhinosaurus	050	○ 88511 Ornithocheirus	037
○ 88227 Shunosaurus	052	○ 88512 Torosaurus	053
○ 88237 Liopleurodon	059	○ 88513 Plateosaurus	027
○ 88238 Ouranosaurus	027	○ 88514 Dacentrurus - Deluxe 1:40 Scale	019
○ 88239 Polacanthus	035	○ 88515 Concavenator	060
○ 88240 Rebbachisaurus	028	○ 88520 Dalichorhynchops	059
○ 88246 Agustinia - Deluxe 1:40 Scale	014	○ 88521 Kosmoceratops	054
○ 88248 Baryonyx - Deluxe 1:40 Scale	019	○ 88522 Utahceratops	037
○ 88249 Pteranodon - Deluxe 1:40 Scale	020	○ 88523 Miragaia	042
○ 88250 Spinosaurus - Deluxe 1:40 Scale	018	○ 88524 Hypsilophodon Family	026
○ 88251 Tyrannosaurus Rex - Deluxe 1:40 Scale	013	○ 88525 Neovenator - Deluxe 1:40 Scale	012
○ 88252 Dracorex	032	○ 88526 Neanderthal Man	009
○ 88253 Cetiosaurus	035	○ 88527 Neanderthal Woman	009
○ 88254 Alioramus	042	○ 88528 Dino Prey - Triceratops	030
○ 88255 Tyrannosaurus Rex - Deluxe 1:15 Scale	022	○ 88529 Therizinosaurus	038
○ 88303 Smilodon	009	○ 88530 Koreoceratops Family	026
○ 88304 Woolly Mammoth - Deluxe 1:20 Scale	008	○ 88531 Mapusaurus	036
○ 88305 Hylaeosaurus - Deluxe 1:40 Scale	018	○ 88547 Argentinosaurus	033
○ 88306 Wuerhosaurus	048	○ 88555 Rajasaurus	028
○ 88307 Gigantoraptor	033	○ 88556 Amargasaurus - Deluxe 1:40 Scale	016
○ 88308 Nigersaurus - Deluxe 1:20 Scale	010	○ 88557 Deinotherium - Deluxe 1:40 Scale	013
○ 88313 Paraceratherium - Deluxe 1:20 Scale	007	○ 88558 Megacerops - Deluxe 1:20 Scale	008
○ 88314 Paralititan - Deluxe 1:60 Scale	011	○ 88559 Triceratops - Deluxe 1:15 Scale	022
○ 88315 Rhoetosaurus	054	○ 88573 Tyrannosaurus Rex with Prey - Struthiomimus	029
○ 88316 Chasmosaurus	047	○ 88576 Stegosaurus	030
○ 88317 Megalosaurus	032	○ 88577 Triceratops - Deluxe 1:40 Scale	021
○ 88318 Corythosaurus	043	○ 88593 Diabloceratops	028
○ 88319 Lambeosaurus	052	○ 88594 Deinotherium - Deluxe 1:20 Scale	007
○ 88320 Tylosaurus	058	○ 88622 Diplodocus	034
○ 88333 Woolly Mammoth Calf	009	○ 88627 Parasaurolaphus - Deluxe 1:40 Scale	012
○ 88334 Sarcosuchus	058	○ 88628 Daspletosaurus	032
○ 88339 Muttaburrasaurus	035	○ 88629 Pachycephalosaurus	036
○ 88340 Tarbosaurus	050	○ 88639 Ankylosaurus - Deluxe 1:40 Scale	015
○ 88343 Scelidosaurus - Deluxe 1:40 Scale	020	○ 89157 Nigersaurus Deluxe Window Box	010
○ 88353 Stegosaurus - Deluxe 1:40 Scale	021	○ 89158 Hylaeosaurus Deluxe Window Box	018
		○ 89159 Baryonyx Deluxe Window Box	019
		○ 89160 Pteranodon Deluxe Window Box	020

○ 89162	Scelidosaurus Deluxe Window Box	020
○ 89163	Tyrannosaurus Rex Deluxe Window Box	013
○ 89164	Agustinia Deluxe Window Box	015
○ 89165	Spinosaurus Deluxe Window Box	018
○ 89166	Stegosaurus Deluxe Window Box	021
○ 89207	Velociraptor Deluxe Window Box	010
○ 89280	First Toe of Tyrannosaurus Rex	064
○ 89281	Tooth of Tyrannosaurus Rex	064
○ 89282	Hooked Thumb Claw of Baryonyx	063
○ 89283	Tooth of Triceratops	064
○ 89284	Foot Replica of Tyrannosaurus Rex	061
○ 89285	Foot Replica of Velociraptor	061
○ 89286	Dorsal Plate of Stegosaurus	061
○ 89287	Tooth & Tail Club of Ankylosaurus	062
○ 89288	Tooth & Finger Claw of Allosaurus	062
○ 89289	Hand Claw & Hand Replica of Tyrannosaurus Rex	062
○ 89290	Tooth of Spinosaurus	063
○ 89291	Tooth & Foot Claw of Velociraptor	063
○ 89295	Rhomoalosaurus Deluxe Window Box	016
○ 89309	Tyrannosaurus Rex Deluxe Carry Box	023
○ 89329	10" Ginkgo Biloba Tree	024
○ 89332	12" Cycad Tree	024
○ 89358	Side Tooth of Tyrannosaurus Rex	064
○ 89365	Dacenturus Deluxe Window Box	019
○ 89366	Jobaria Deluxe Window Box	017
○ 89400	Williamsonia	025
○ 89403	Monanthesia & Cycadeoidea	025
○ 89450	Triceratops Deluxe Carry Box	023
○ 89451	Triceratops Deluxe Window Box	021
○ 89452	Naevonator Deluxe Window Box	012
○ 89453	Amargasaurus Deluxe Window Box	016
○ 89454	Deinocheirus Deluxe Window Box	013
○ 89576	Ankylosaurus Deluxe Window Box	015
○ 89577	Parasaurolophus Deluxe Window Box	012

### Horse Collection

○ 88169	Hay Bale	093
○ 88171	Feeding Trough	093
○ 88228	Lipizzaner Stallion	088
○ 88229	Lipizzaner Mare	089
○ 88244	Thoroughbred Foal - Standing	087
○ 88245	Thoroughbred Foal - Running	086
○ 88311	Haltering Foal - Grazing	081
○ 88312	Haltering Foal - Looking Back	080
○ 88368	Lipizzaner Foal - Walking	088
○ 88369	Lipizzaner Foal - Lying	089
○ 88389	Clydesdale Mare Grey	088
○ 88390	Clydesdale Mare Bay	089
○ 88431	Hanoverian Stallion Bay	074
○ 88432	Hanoverian Chestnut	075
○ 88436	Chestnut Appaloosa Stallion	084
○ 88437	Black Appaloosa Stallion	085
○ 88438	Barock Pinto Stallion	070
○ 88439	Friesian Stallion	071
○ 88449	Tennessee Walking Horse Stallion Golden Palomino	079
○ 88450	Tennessee Walking Horse Stallion Bay Pinto	078
○ 88451	Tennessee Walking Horse Foal Chestnut	079
○ 88452	Tennessee Walking Horse Foal Black	078
○ 88463	Andalusian Stallion Bay	087
○ 88464	Andalusian Stallion Grey	086
○ 88475	Arabian Mare Golden Chestnut	080
○ 88476	Arabian Mare Grey	080
○ 88477	Thoroughbred Mare Bay	087
○ 88478	Thoroughbred Mare Black	086
○ 88501	Lusitano Stallion Buckskin	079
○ 88502	Lusitano Stallion Grey	078
○ 88516	Haltering Foal - Standing	081
○ 88517	Haltering Foal - Walking	081
○ 88518	Lipizzaner Stallion	073
○ 88519	Haltering Mare	081

○ 88537	Arabian Stallion Bright Bay - Deluxe 1:12 Scale	068
○ 88538	Arabian Stallion Chestnut - Deluxe 1:12 Scale	068
○ 88539	Half-Arabian Stallion Pinto - Deluxe 1:12 Scale	069
○ 88543	Mustang Mare Bay Roan	085
○ 88544	Mustang Mare Grulla	084
○ 88545	Mustang Foal Bay Roan	085
○ 88546	Mustang Foal Grulla	084
○ 88574	Shire Horse Mare Grey	082
○ 88575	Shire Horse foal Grey	082
○ 88582	Shire Horse Mare Black	083
○ 88583	Shire Horse foal Black	083
○ 88584	Quarter Horse Stallion Bay	076
○ 88585	Quarter Horse Stallion Sorrel	077
○ 88586	Quarter Horse foal Bay	076
○ 88587	Quarter Horse foal Sorrel	077
○ 88591	Fjord Stallion Brown Dun	070
○ 88592	Fjord Foal Brown Dun	070
○ 88602	Przewalski Stallion	073
○ 88603	Dartmoor Pony Black	072
○ 88604	Dartmoor Pony Bay	073
○ 88605	Shetland Pony Chestnut	072
○ 88606	Shetland Pony Silver Dapple	072
○ 88620	Clydesdale Stallion Black Sabino Roan	074
○ 88621	Clydesdale Stallion Bay	075
○ 88623	Akhal-Teke Mare Partino	076
○ 88624	Akhal-Teke Mare Buckskin	077
○ 88625	Clydesdale Foal Bay	075
○ 88626	Clydesdale Foal Blue Roan	074
○ 88630	Andalusian Stallion Bright Bay - Deluxe 1:12 Scale	066
○ 88631	Andalusian Stallion Dark Dapple Grey - Deluxe 1:12 Scale	066
○ 88632	Fjord Stallion Grey	071
○ 88633	Fjord Foal Grey	071
○ 88634	Thoroughbred Mare Bay - Deluxe 1:12 Scale	067
○ 88635	Thoroughbred Mare Chestnut - Deluxe 1:12 Scale	067
○ 89331	Barn Playset with Spcs Farm Animal & Accessories	094
○ 89333	Stable Playset & Accessories	093
○ 89460	Arabian Stallion Bright Bay (Deluxe Window Box)	068
○ 89461	Arabian Stallion Chestnut (Deluxe Window Box)	069
○ 89462	Half-Arabian Stallion Pinto (Deluxe Window Box)	069
○ 89463	Log Fence	091
○ 89464	Boma Fence	092
○ 89471	Corral Fence with Gate	090
○ 89528	Stable Playset with Spcs Horses & Accessories	094
○ 89554	Andalusian Stallion Bright Bay Deluxe Window Box	066
○ 89555	Andalusian Stallion Dark Dapple Grey Deluxe Window Box	066
○ 89578	Thoroughbred Mare Bay Deluxe Window Box	067
○ 89579	Thoroughbred Mare Chestnut Deluxe Window Box	067

### Farm Life Collection

○ 88004	Cockerel	101
○ 88005	Hen	100
○ 88006	Sow	105
○ 88007	White Duck	101
○ 88008	Sheep	099
○ 88009	Lamb - Standing	098
○ 88010	Border Collie	098
○ 88063	Piglet - Standing	105
○ 88115	Donkey - Grey	099
○ 88128	White Cockerel	101
○ 88209	Peacock	102
○ 88211	Mute Swan	102
○ 88212	Billy Goat	098
○ 88231	Highland Bull	107
○ 88232	Highland Cow	107
○ 88233	Highland Calf - Standing	107
○ 88234	Hereford Bull	103
○ 88235	Hereford Cow	103
○ 88236	Hereford Calf - Standing	103
○ 88242	Hereford Calf - Grazing	103

## Farm Life Collection

○ 88243	Highland Calf - Lying Down	107
○ 88300	Spanish Black Fighting Bull	097
○ 88301	Llama	102
○ 88344	Piglet - Smelling	105
○ 88345	Piglet - Sitting	105
○ 88346	Piglet - Eating	105
○ 88348	Pig Family	105
○ 88378	Mallard Duck - Male	100
○ 88379	Mallard Duck - Female	100
○ 88380	Texas Longhorn Bull	102
○ 88392	Lamb - Looking Back	099
○ 88393	Lamb - Grazing	098
○ 88394	Lamb - Lying	098
○ 88408	Donkey Foal - Grazing	099
○ 88409	Donkey Foal - Walking	099
○ 88479	Chicks	101
○ 88480	Chicks Hatching	100
○ 88481	Friesian Cow	104
○ 88482	Friesian Bull	104
○ 88483	Friesian Calf - Standing	104
○ 88484	Friesian Calf - Suckling	104
○ 88500	Ducklings	101
○ 88507	Black Angus Bull	097
○ 88508	Red Angus Bull	097
○ 88571	Goose	100
○ 88572	Gander	100
○ 88579	Brahman Bull	106
○ 88580	Brahman Cow	106
○ 88581	Brahman Calf	106
○ 88599	Red Brahman Bull	096
○ 88600	Red Brahman Cow	096
○ 88601	Red Brahman Calf	096
○ 88636	Suffolk	098

## Wild Life Collection

○ 88025	African Elephant	121
○ 88026	African Elephant Calf	121
○ 88029	Hippopotamus	120
○ 88030	Grizzly Bear	119
○ 88031	White Rhinoceros	128
○ 88032	Common Zebra	121
○ 88033	Western Gorilla	129
○ 88088	Western Gorilla Baby	129
○ 88089	White Rhinoceros Calf	129
○ 88090	Hippopotamus Calf	120
○ 88166	Giant Panda	132
○ 88167	Giant Panda Cub - Standing	132
○ 88168	Zebra Foal	120
○ 88203	Baboon Female With Baby	129
○ 88204	Baboon Male	129
○ 88205	Black Panther	127
○ 88206	Leopard	117
○ 88207	Flamingo	131
○ 88208	Dromedary Camel	119
○ 88213	Nile Crocodile	116
○ 88214	Polar Bear	126
○ 88215	Polar Bear Cub - Standing	126
○ 88216	Polar Bear Cub - Sitting	126
○ 88217	Meerkat - Standing	126
○ 88218	Meerkat - Walking	126
○ 88219	Giant Panda Cub - Sitting	132
○ 88230	King Cobra	116
○ 88302	Red Kangaroo	119
○ 88309	Lion Family	132
○ 88335	Moose	118

○ 88336	American Bison	120
○ 88356	Koala - Climbing	118
○ 88357	Koala - Eating Eucalyptus	118
○ 88383	American Bald Eagle	130
○ 88396	Black-Faced Spoonbill - Standing	130
○ 88397	Black-Faced Spoonbill - Walking	130
○ 88398	African Buffalo	110
○ 88399	Peregrine Falcon	130
○ 88410	Tiger	127
○ 88412	Tiger Cub - Lying	127
○ 88413	Tiger Cub - Walking	127
○ 88414	African Lion	111
○ 88415	Lioness	111
○ 88416	Lion Cub - Stretching	111
○ 88417	Lion Cub - Walking	111
○ 88426	White Tiger	128
○ 88428	White Tiger Cub - Lying	128
○ 88429	White Tiger Cub - Walking	128
○ 88459	Ostrich	131
○ 88460	Ostrich Chick - Sitting	131
○ 88461	Ostrich Chick - Walking	131
○ 88486	Asian Elephant	114
○ 88487	Asian Elephant Calf	114
○ 88492	Chimpanzee Male	125
○ 88493	Chimpanzee Female	125
○ 88494	Chimpanzee Cub - Hugging	125
○ 88495	Chimpanzee Cub - Thinking	125
○ 88496	Snow Leopard	117
○ 88497	Snow Leopard Cub - Playing	117
○ 88498	Snow Leopard Cub - Running	116
○ 88532	Okapi	110
○ 88533	Okapi Calf	110
○ 88534	Reticulated Giraffe	115
○ 88535	Reticulated Giraffe Calf	115
○ 88536	Red Panda	117
○ 88542	Black Wildebeest	123
○ 88548	White Lion	124
○ 88549	White Lioness	124
○ 88550	White Lion Cub - Stretching	124
○ 88551	White Lion Cub - Walking	124
○ 88554	Red River Hog	112
○ 88560	Brown Bear	113
○ 88561	Brown Bear Cub	113
○ 88562	Waterbuck	122
○ 88563	Giant Eland Antelope	122
○ 88564	Giant Sable Antelope Male	123
○ 88565	Lynx	109
○ 88566	Striped Hyena	112
○ 88578	Giant Sable Antelope Female	122
○ 88595	Maned Wolf	116
○ 88596	Baird's Tapir	109
○ 88597	Baird's Tapir Calf	109
○ 88602	Przewalski Stallion	112
○ 88607	Fennec Fox	112
○ 88608	King Cheetah	110
○ 88609	American Alligator	115
○ 88619	Pinta Island Tortoise (Lonesome George)	109
○ 88637	Scimitar-Horned Oryx	113
○ 88638	Blackbuck	118
○ 88640	Soola	114

## Woodlands Collection

○ 88001	Red Fox	137
○ 88002	Rabbit	138
○ 88003	Barn Owl	137
○ 88012	Brown Hare	138
○ 88015	Eurasian Badger	135

○ 88053 Common Otter	138
○ 88241 Dartmoor Pony - Dark Bay	140
○ 88341 Timber Wolf - Howling	137
○ 88342 Timber Wolf - Hunting	137
○ 88362 Dartmoor Pony - Chestnut	140
○ 88363 Wild Boar	141
○ 88364 Wild Sow	141
○ 88365 Wild Piglet - Walking	141
○ 88366 Wild Piglet - Eating	141
○ 88376 Mountain Goat Billy	135
○ 88377 Mountain Goat Nanny	135
○ 88381 Skunk	136
○ 88382 Beaver	137
○ 88458 Hedgehog	138
○ 88467 Red Squirrel - Eating	138
○ 88469 Red Deer Stag	139
○ 88470 Red Deer Hind	139
○ 88471 Red Deer Calf	139
○ 88540 Capybara	134
○ 88541 Capybara Babies	134
○ 88603 Dartmoor Pony Black	136
○ 88604 Dartmoor Pony Bay	136
○ 88641 Tadjik Markhor	134

### Insects Collection

○ 88337 Rhinoceros Beetle	146
○ 88338 Mexican Redknee Tarantula	144
○ 88349 Yellow Fat-Tailed Scorpion	145
○ 88350 Golden-Ringed Dragonfly	145
○ 88351 Praying Mantis	144
○ 88352 Grasshopper	146
○ 88386 Red-eyed Tree Frog	145
○ 88387 Small Tortoiseshell	146
○ 88474 Ladybird	144
○ 88499 Bumble Bee	143
○ 88567 Bearded Dragon Lizard	143
○ 88598 Monarch Butterfly	143

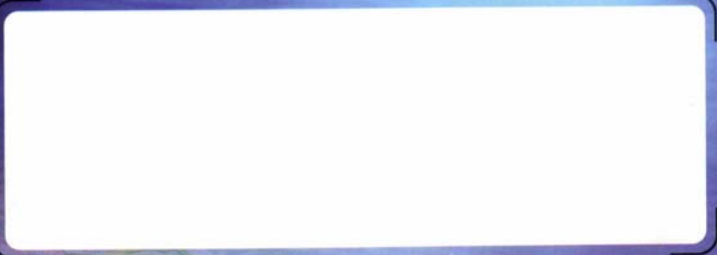
### Cats & Dogs Collection

○ 88062 Great Dane	150
○ 88065 Great Dane Puppy	150
○ 88066 Old English Sheepdog	155
○ 88067 Old English Sheepdog Puppy	155
○ 88068 Irish Red Setter	152
○ 88069 Irish Red Setter Puppy	152
○ 88070 English Cocker Spaniel	154
○ 88072 Dalmatian	151
○ 88073 Dalmatian Puppy	151
○ 88074 West Highland White	154
○ 88076 Labrador Retriever	149
○ 88077 Labrador Retriever Puppy	149
○ 88078 Yorkshire Terrier	155
○ 88080 Jack Russell Terrier	151
○ 88082 Welsh Corgi	149
○ 88086 Doberman Pinscher	152
○ 88087 Doberman Pinscher Puppy	152
○ 88116 Golden Retriever	153
○ 88117 Golden Retriever Puppy	153
○ 88173 Afghan Hound	154
○ 88174 Afghan Hound Puppy	154
○ 88175 Airedale Terrier	150
○ 88176 Airedale Terrier Puppy	150
○ 88177 Beagle	151
○ 88179 Bull Dog	148
○ 88180 Bull Dog Puppy	148
○ 88181 Cavalier King Charles Spaniel	155
○ 88183 Chow Chow	154
○ 88184 Chow Chow Puppy	154
○ 88185 Dachshund	151
○ 88187 Greyhound	153

○ 88188 Greyhound Puppy	153
○ 88189 Rotweiler	150
○ 88190 Rotweiler Puppy	150
○ 88191 Rough Haired Collie	155
○ 88192 Rough Haired Collie Puppy	155
○ 88193 Shar Pei	152
○ 88194 Shar Pei Puppy	152
○ 88195 Shih Tzu	149
○ 88321 Birman Cat - Sitting	157
○ 88322 Birman Cat - Standing	157
○ 88325 Burmese Cat - Standing	157
○ 88326 Burmese Cat - Lying	157
○ 88327 Norwegian Forest Cat - Sitting	157
○ 88328 Norwegian Forest Cat - Standing	157
○ 88329 Persian Cat - Sitting	156
○ 88330 Persian Cat - Lying	156
○ 88331 Siamese Cat - Sitting	156
○ 88332 Siamese Cat - Stretching	156
○ 88384 Bull Terrier - Male	149
○ 88385 Bull Terrier - Female	149
○ 88490 3-Colour House Cat - Sitting	156
○ 88491 3-Colour House Cat - Stretching	156
○ 88506 St Bernard	153
○ 88552 German Shepherd	148
○ 88553 German Shepherd Puppy	148
○ 88610 American Staffordshire Terrier	148

### Sea Life Collection

○ 88040 Manta Ray	164
○ 88041 Great White Shark	166
○ 88042 Bottlenose Dolphin	161
○ 88043 Orca	163
○ 88044 Blue Whale	165
○ 88045 Scalloped Hammerhead Shark	165
○ 88094 Loggerhead Turtle	165
○ 88095 Emperor Penguin	160
○ 88347 Humpback Whale	167
○ 88391 Sperm Whale	164
○ 88453 Whale Shark	163
○ 88454 Sea Lion	166
○ 88455 Manatee	162
○ 88456 Manatee Calf - Swimming	162
○ 88457 Manatee Calf - Sitting	162
○ 88485 Octopus	166
○ 88568 Beluga Whale	161
○ 88569 Walrus	160
○ 88570 Walrus Calf	160
○ 88588 Rockhopper Penguin	160
○ 88589 Gentoo Penguin	160
○ 88611 Ganges River Dolphin	164
○ 88612 Pacific White-Sided Dolphin	167
○ 88613 Pilot Whale	159
○ 88614 Zebra Shark	167
○ 88615 Narwhal	159
○ 88616 Bottlenose Dolphin Calf	161
○ 88617 Beluga Calf	161
○ 88618 Orca Calf	163



[www.collecta.biz](http://www.collecta.biz)



FSC  
MIX  
Paper  
FSC® C019846

